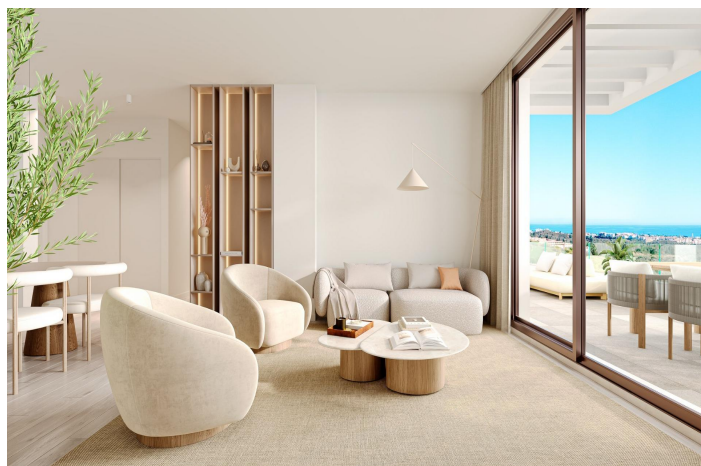




## Appartement au rez-de-chaussée à vendre à Mijas

468 000 €

Référence: SP0838 Chambres: 2 Bain: 2 Construite: 98m<sup>2</sup> Terrasse: 24m<sup>2</sup>





## Costa del Sol, Mijas

Luxueuses maisons Slow Living à Mijas : Un mélange parfait de nature, de confort et de commodité Découvrez un projet résidentiel moderne à Mijas qui redéfinit la vie sereine. Nichée dans la nature, cette communauté propose 75 maisons de deux ou trois chambres conçues pour un mode de vie équilibré et tranquille. Avec une vue imprenable sur la mer et les montagnes, de vastes espaces communs et la proximité des commodités urbaines, ce projet est idéal pour les familles et les individus qui recherchent à la fois la paix et la connectivité. Situation privilégiée à Mijas Costa Situé à Mijas, sur la pittoresque Costa del Sol, ce projet est entouré de 12 kilomètres de plages de sable, de montagnes pittoresques et d'un riche patrimoine culinaire. La région abrite des terrains de golf renommés, des sites culturels et des équipements modernes. Les principaux points d'intérêt sont les suivants - L'aéroport international de Malaga : 25 km (environ 25 minutes en voiture). - Marbella : 35 km, avec ses boutiques de luxe, ses restaurants et ses plages. - Fuengirola : 10 km, avec une vie nocturne animée et une gamme d'activités familiales. - Calanova Golf Club : 8 km, idéal pour les amateurs de golf. - Centre commercial La Cañada : 30 km, avec de grandes marques internationales et des divertissements. Des équipements collectifs exceptionnels Le projet s'enorgueillit de 13 000 m<sup>2</sup> de jardins paysagers qui créent un sanctuaire de détente et de loisirs. Les principales caractéristiques sont les suivantes - Une piscine centrale : Une pièce maîtresse paisible entourée de zones de détente et de chaises longues. - Salle de sport et espace de remise en forme : Entièrement équipée pour votre voyage de bien-être. - Club social et espace barbecue : Idéal pour les réunions entre amis et en famille. - Aire de jeux pour enfants : Sécurisée et amusante pour les jeunes résidents. Conception réfléchie des logements Chaque maison a été méticuleusement conçue pour maximiser la lumière naturelle et la ventilation. Les terrasses spacieuses offrent des vues panoramiques sur la Méditerranée et constituent le cadre idéal pour se détendre. Les principales caractéristiques intérieures sont les suivantes - Des cuisines modernes : Entièrement équipées d'appareils électroménagers de qualité supérieure tels que plaque à induction, réfrigérateur, lave-vaisselle, etc. - Salles de bains haut de gamme : Finitions élégantes avec des équipements de qualité supérieure, des carreaux résistants aux rayures et des receveurs de douche en résine. - Efficacité énergétique : Contrôle du climat avec climatisation chaud-froid et intégration de panneaux solaires pour l'eau chaude. La durabilité au service du luxe Le projet met l'accent sur la durabilité grâce à des installations à haut rendement énergétique, des matériaux écologiques et des espaces verts aménagés. La communauté fermée garantit également la sécurité grâce à un système d'entrée blindé, des fenêtres anti-effraction et une surveillance 24 heures sur 24, 7 jours sur 7. Adoptez le style de vie méditerranéen Immergez-vous dans le meilleur de Mijas, une ville cosmopolite qui allie charme traditionnel et vie moderne. Que vous préfériez les promenades sur la plage, les randonnées en montagne ou les soirées tranquilles sur un terrain de golf, ce projet vous place au cœur de tout cela. Faites l'expérience d'une nouvelle façon de vivre - bienvenue dans les maisons Slow Living à Mijas.



Spécification:

Caractéristiques

- Salle de sport
- Near Bus Route
- Location: Coastal, Urbanisation
- Views: Sea
- Parking - Space
- Near Childrens Parks
- Near schools
- Communal Pool
- Near Commercial Center
- Near Golf / Golf Resort Property
- Number of Parking Spaces: 1
- Gated
- Useable Build Space: 72 Msq.
- Storage / Trastero
- Double Bedrooms: 2
- Heating: Yes, Air Conditioning: Yes
- Near Trees
- Elevator/Lift
- Beach: 1800 Meters
- Terrace: 24 Msq.

Cote d'énergie

B

Cote d'émission de CO2

B