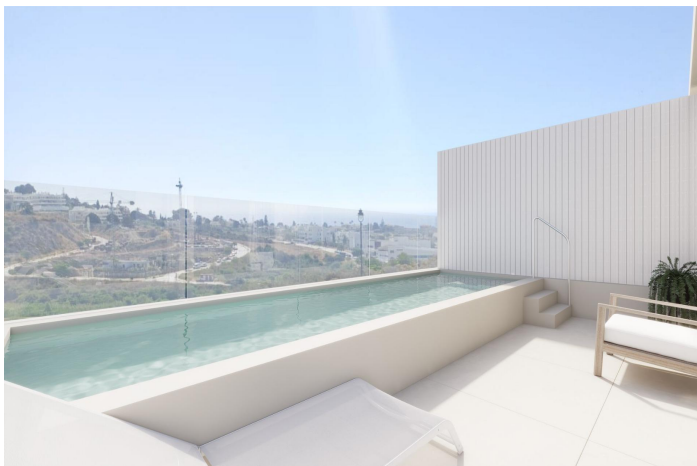




## Stadthaus zum Verkauf in Estepona

730.000 €

Referenz: SP0424 Schlafzimmer: 4 Badezimmer: 3 Grundstücksgröße: 129m<sup>2</sup> Garten: 179m<sup>2</sup> Terrasse: 25m<sup>2</sup>





## Costa del Sol, Estepona (town)

DOPPELHAUSHÄLFTE MIT MEER- UND GOLFPLATZBLICK Projekt von 10 Doppelhaushälften mit herrlichem Blick auf das Meer, den Golfplatz und die Berge. Jede Villa hat 4 Schlafzimmer sowie einen Raum, der als Büro oder Waschküche genutzt werden kann. Die Eckvillen haben einen eigenen Garten und einen privaten Swimmingpool. Bei den zentralen Villen befindet sich der Pool auf der Dachterrasse. Die offenen und funktionalen Räume sind zweifellos die Protagonisten der Häuser und verbinden die Terrassen mit einem wunderschönen Blick auf das Meer, den Golfplatz und die Berge. Die geschlossene Wohnanlage befindet sich nur 5 Autominuten vom Zentrum einer der wichtigsten Städte der Costa del Sol, Estepona, bekannt als der Garten Andalusiens, entfernt. Diese Gemeinde verfügt über mehr als 21 km Küstenlinie, an der Sie zauberhafte Ecken entdecken können. Es befindet sich direkt neben dem neuen Krankenhaus von Estepona und dem neuen Golfplatz Azata. In der Nähe befinden sich Restaurants, Supermärkte, Golfplätze und alle Dienstleistungen, die Sie benötigen. Es ist auch nur 20 Minuten Fahrt von Puerto Banus, Marbella und Sotogrande, 50 Minuten vom internationalen Flughafen Malaga und 40 Minuten vom Flughafen Gibraltar entfernt. Mit über 320 Sonnentagen im Jahr und einer durchschnittlichen Jahrestemperatur von 20°C ist dies zweifellos ein einzigartiger Ort, um den wahren mediterranen Lebensstil zu genießen.



Eigenschaften:

Merkmale

- Location: Coastal, Urbanisation
- WC: 1
- Views: Sea
- Private pool
- Parking - Space
- Near schools
- Near Commercial Center
- Near Golf / Golf Resort Property
- Gated
- Storage / Trastero
- Heating: Yes, Air Conditioning: Yes
- garden
- Near Trees
- Heating: Yes
- Beach: 1500 Meters
- Terrace: 25 Msq.
- Double Bedrooms: 4
- Number of Parking Spaces: 2
- Useable Build Space: 164 Msq.

Energiebewertung

B

CO2 -Emissionsbewertung

B