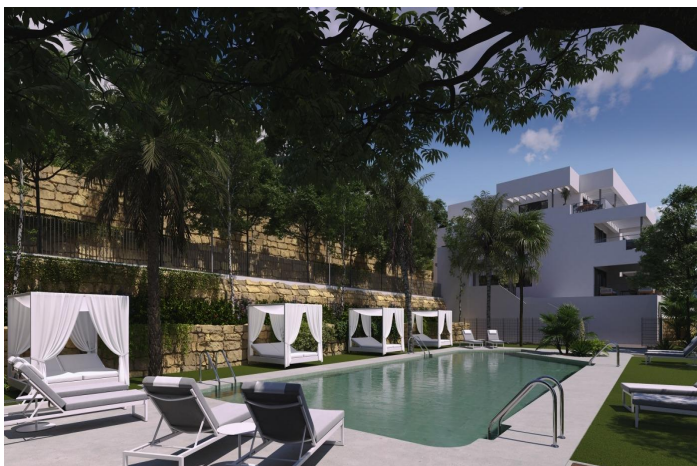




## Wohnung im Erdgeschoss zum Verkauf in Casares

476.000 €

Referenz: SP0364 Schlafzimmer: 3 Badezimmer: 2 Grundstücksgröße: 18m<sup>2</sup> Garten: 131m<sup>2</sup> Terrasse: 129m<sup>2</sup>





## Costa del Sol, Casares (town)

NEU GEBaute WOHNANLAGE IN CASARES Die neue Wohnanlage in Casares besteht aus 47 Mehrfamilienwohnungen und Penthäusern mit 1, 2 und 3 Schlafzimmern. Zu jeder Immobilie gehören eine Garage und ein Abstellraum. Private Wohnanlage mit Schwimmbad, Gartenanlagen und Kinderspielplatz. Bei der Planung dieser Wohnanlage wurde versucht, das Gebäude in die Umgebung zu integrieren, indem die Topographie des Grundstücks genutzt wird, die einen 360°-Blick auf das Meer und die Berge ermöglicht. Alle Wohnungen verfügen über Einbauküchen, große Terrassen und hochwertige Ausstattungsmerkmale wie Warmwasser durch aerothermische Energie und eine Vorinstallation zum Laden von Elektrofahrzeugen. Wohnungen im Erdgeschoss mit privatem Garten. Die Wohnanlage befindet sich in der Gemeinde Casares, in der Nähe des Naturparks Sierra Bermeja und malerischer Dörfer wie Manilva, Estepona und im Landesinneren, Gaucín und Genalguacil. Casares ist eines der reizvollsten weißen Dörfer Andalusiens und liegt zwischen dem Meer und den Bergen. Es vereint auf perfekte Weise mehr als 2000 Meter Sandstrand und sauberes Wasser für Badegäste, umgeben von Golfplätzen und für Wanderer die Sierra Bermeja. Nur 6 Minuten vom renommierten Golfclub Finca Cortesin entfernt, sowie andere nahe gelegene Golfplätze wie Sotogrande, Estepona und Marbella, machen das Golfangebot sehr attraktiv. Spaß und Freizeit sind garantiert, ebenso wie Ruhe und Natur.



Eigenschaften:

Merkmale

- Location: Coastal, Urbanisation
- Parking - Space
- Location: Urbanisation
- Useable Build Space: 98 Msq.
- Near schools
- Communal Pool
- Near Commercial Center
- Number of Parking Spaces: 1
- Gated
- Storage / Trastero
- Beach: 1000 Meters
- Double Bedrooms: 3
- Air Conditioning: Yes, Pre-Installed
- garden
- Elevator/Lift
- Terrace: 129 Msq.

Energiebewertung

B

CO2 -Emissionsbewertung

B