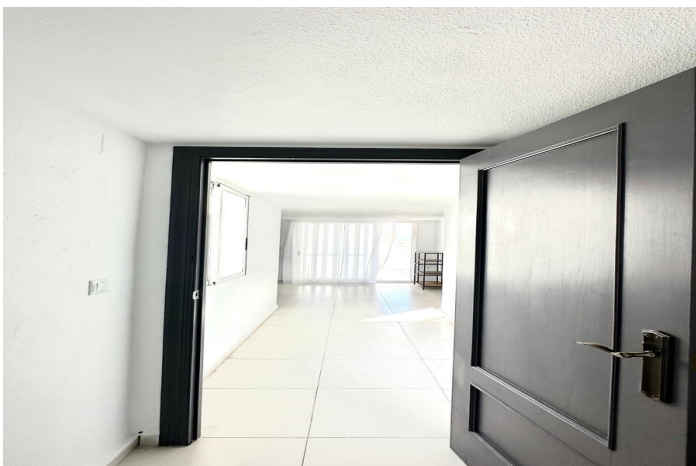




## Departamento en venta en Torrevieja

219.900 €

Referencia: AC14387    Dormitorios: 2    Baños: 2    Construido: 120m<sup>2</sup>





## Costa Blanca South, Torrevieja

Espectacular Ático Dúplex a 400 metros de la playa – Estilo, comodidad y ubicación privilegiada Este impresionante ático dúplex se encuentra a tan solo 400 metros del mar, ofreciendo una oportunidad única para quienes buscan una vivienda amplia, moderna y cercana a la costa. Con una superficie construida de 120 m<sup>2</sup>, esta propiedad ha sido diseñada para ofrecer confort, funcionalidad y una excelente distribución en dos niveles. Planta principal: amplitud, diseño y acceso exterior Al acceder a la vivienda, encontramos un recibidor que distribuye de forma eficiente las estancias, proporcionando privacidad y una transición natural hacia las zonas comunes. En esta planta se ubica un cuarto de baño completo con plato de ducha e hidromasaje, pensado para proporcionar comodidad y un espacio de relajación tras la rutina diaria o un día en la playa. El salón-comedor se integra con la cocina en un concepto abierto que aprovecha al máximo la luz natural y el espacio disponible. Esta distribución favorece la vida en familia o con amigos, permitiendo una conexión visual y funcional entre los ambientes. Desde el salón se accede a una terraza con orientación noroeste, ideal para disfrutar de las tardes al aire libre, crear una zona de descanso o realizar reuniones en un entorno tranquilo y agradable. Esta terraza también comunica con una de las habitaciones dobles de la vivienda, lo que aporta fluidez al diseño y un valor añadido en cuanto a confort. Planta superior: privacidad y versatilidad Subiendo a la planta superior, la vivienda ofrece un segundo cuarto de baño con plato de ducha, así como una práctica zona de estudio que puede adaptarse a múltiples usos: despacho, rincón de lectura, área de juegos o incluso un pequeño gimnasio doméstico. Completando esta planta encontramos otra habitación doble, amplia y luminosa, equipada con armario empotrado. Esta estancia también tiene acceso directo a una segunda terraza, ideal para disfrutar de mayor intimidad y tranquilidad, o para crear un espacio exterior privado. Resumen de características: 120 m<sup>2</sup> construidos, distribuidos en dos plantas Dos habitaciones dobles, cada una con acceso a terraza Dos baños completos, uno en cada planta, ambos con plato de ducha Salón-comedor y cocina integrados en espacio abierto Recibidor independiente en planta principal Dos terrazas privadas con orientación noroeste Zona de estudio en planta superior Armarios empotrados y buena distribución interior Ubicación y entorno: La vivienda se sitúa en una zona residencial muy cercana a la playa, con fácil acceso a servicios como supermercados, restaurantes, centros médicos, transporte público y zonas de ocio. Esta localización convierte al ático en una opción ideal tanto como residencia habitual como para uso vacacional, gracias a su cercanía al mar y su entorno tranquilo. Una propiedad que combina elegancia, amplitud y ubicación, perfecta para quienes valoran el estilo de vida mediterráneo sin renunciar al confort y la funcionalidad.