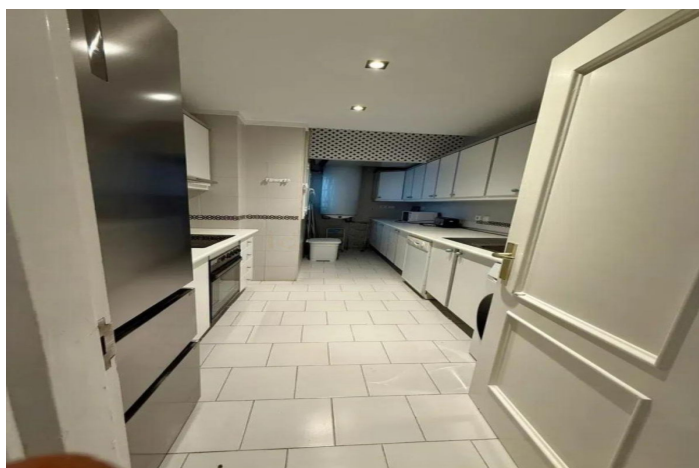
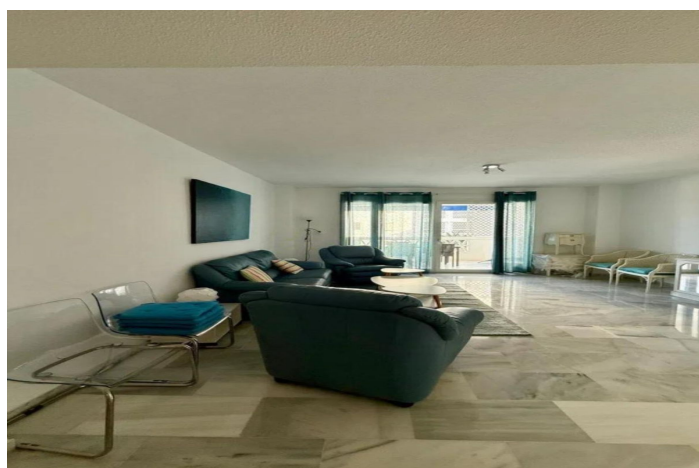
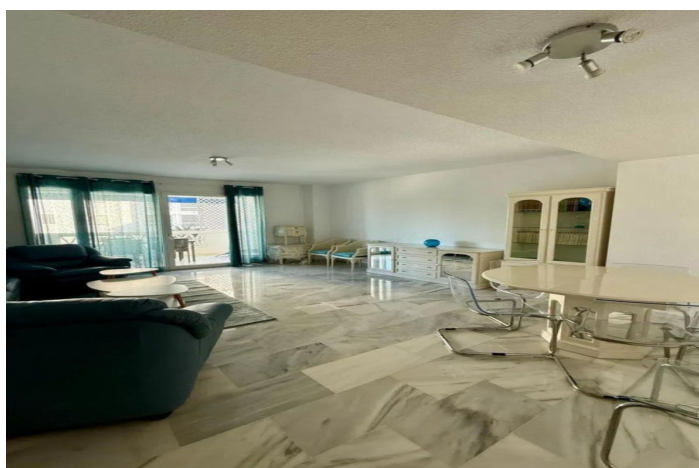
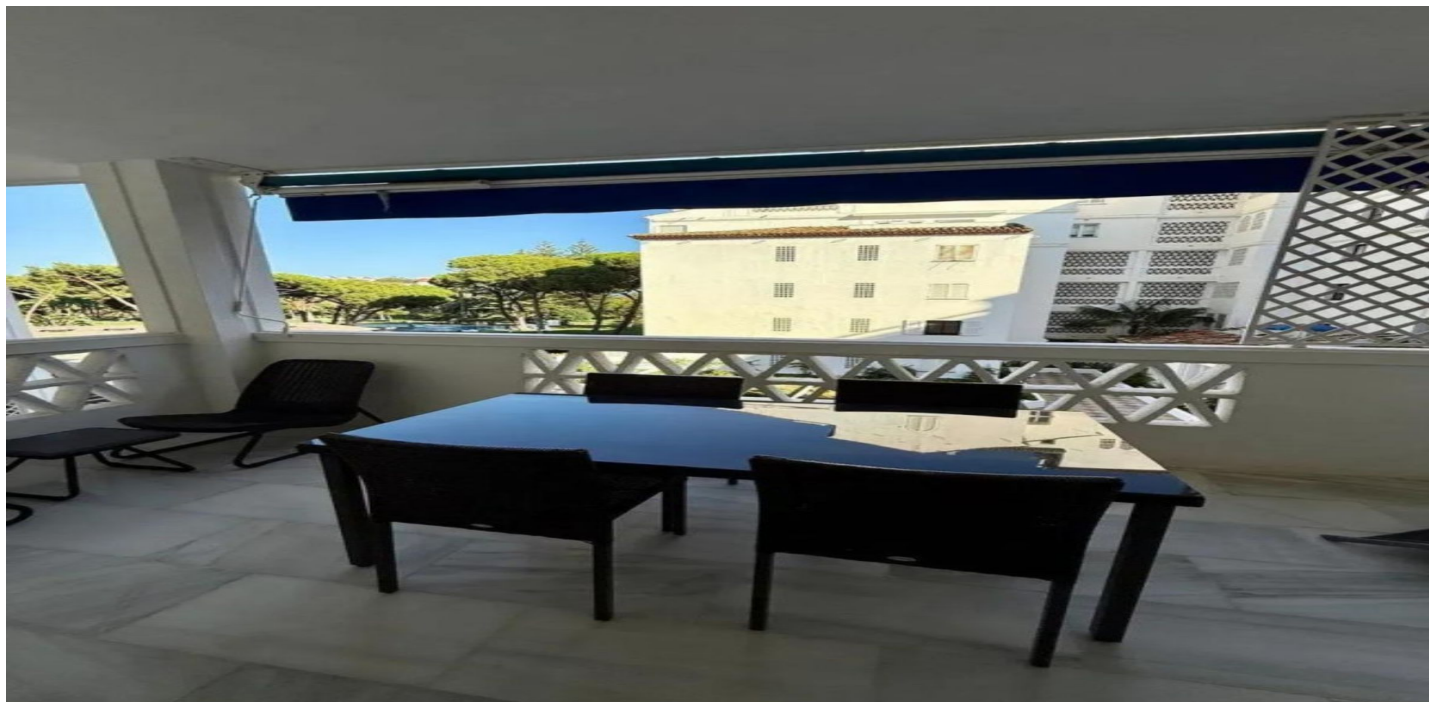




Apartamento en planta media en venta en Marbella

1.380.000 €

Referencia: R5110237 Dormitorios: 3 Baños: 3 Construido: 220m² Terraza: 12m²





Costa del Sol, Puerto Banús

un inmueble excepcional para quienes desean disfrutar de una estancia en un lugar privilegiado en el centro de Puerto Banús, a un paso del Puerto Deportivo, tiendas exclusivas y de los mejores restaurantes. El inmueble está situado en la 2ª Planta y desde su terraza ofrece maravillosas vistas al jardín de la urbanización con el mar de fondo. La vivienda consta de 3 dormitorios. El principal excelente, amplísimo y con baño en suite y balcón. Los otros dos dormitorios son igualmente amplios y luminosos y uno de ellos también con baño en suite. El salón-comedor es excepcional, confortable, acogedor y muy luminoso, desde el que se accede a una amplia terraza con vistas al jardín y al mar. La cocina es independiente, con un estilo elegante y a la vez muy funcional y posee ventana con vistas al patio interior. El inmueble está situado en una de las urbanizaciones más exclusivas de Marbella, con un jardín espectacular, 3 piscinas, 2 restaurantes, conserje en el portal y seguridad privada las 24 horas. La plaza de garaje, con seguridad las 24 horas está situada en el mismo edificio, con acceso directo desde el inmueble a través del ascensor. Apartamento Planta Media, Puerto Banús, Costa del Sol. 3 Dormitorios, 3 Baños, Construidos 220 m², Terraza 12 m². Posición : Área Comercial, Lado de la Playa, Puerto, Cerca de Puerto, Cerca de Tiendas, Cerca del Mar, Cerca de Colegios, Marina, Cerca de Marina, Urbanización. Orientación : Este, Sureste. Estado : Buen. Piscina : Comunitaria, Piscina de Niños. Climatización : Aire Acondicionado, A/A Caliente, A/A Frio. Vistas : Mar, Jardín. Características : Terraza Cubierta, Ascensor, Armarios Empotrados, Cerca de Transporte, Terraza Privada, WiFi, Lavadero, Baño En-Suite, Acceso para personas con movilidad reducida, Doble acristalamiento, 24 Horas Recepción, Servicio de Autobuses, Cerca de una Iglesia, Fibra óptica. Muebles : Parcialmente. Cocina : Equipada. Jardín : Comunitario. Seguridad : Recinto Cerrado, Seguridad 24 Horas. Aparcamiento : Subterráneo, Garaje, Cubierto, Privado. Categoría : Frente a la playa, Reventa.



Características:

Características

Terraza
 Elevar
 Transporte cercano
 Terraza
 Baño privado
 Doble acristalamiento
 Recepción las 24 horas
 Armarios empotrados
 Wifi
 Lavadero
 Fibra óptica
 Acceso para personas con movilidad reducida
 Cerca de la iglesia

Puntos de vista

Mar
 Jardín

Piscina

Comunal
 Children`s Pool

Jardín

Comunal

Categoría

Reventa
 Frente a la playa

Orientación

Este
 Sureste

Configuración

Área comercial
 Junto a la playa
 Cerca del puerto
 Urbanización
 Cerca de las tiendas
 Cerca de las escuelas
 Cerca del mar
 Cerca de Marina
 Puerto pequeño

Muebles

Parte amueblada

Seguridad

Complejo cerrado
 Seguridad de 24 horas

Control climatico

Aire acondicionado
 Fría de aire acondicionado
 A/C caliente

Condición

Good

Cocina

Fully Fitted

Estacionamiento

Underground
 Cochera
 Private
 Covered