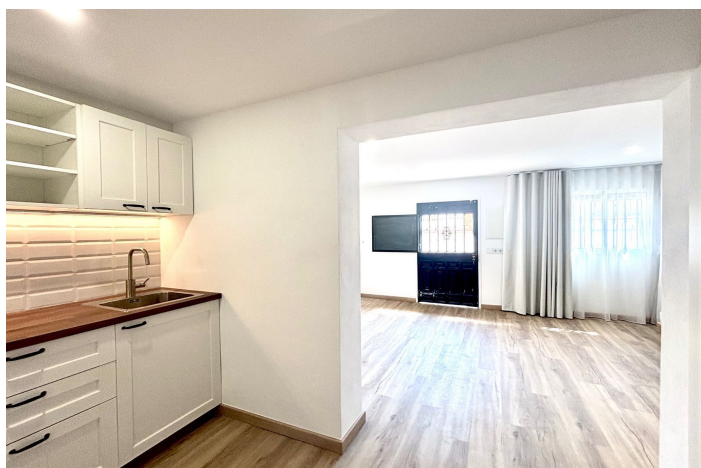




Adosada en venta en Velez-Málaga

199.000 €

Referencia: R5120764 Dormitorios: 2 Baños: 1 Construido: 58m² Terraza: 27m²





Costa del Sol East, Vélez-Málaga (town)

Esta hermosa vivienda se encuentra en el pintoresco casco antiguo de Vélez-Málaga, a solo unos pasos de la catedral principal y la histórica fortaleza. Desde la terraza se pueden disfrutar de impresionantes vistas a las montañas andaluzas y al mar Mediterráneo. La casa ofrece dos dormitorios, una cocina de concepto abierto y un salón distribuidos en dos plantas. En la tercera planta existe la posibilidad de desarrollar un tercer dormitorio o estudio para invitados, donde casi 30m² de terraza son perfectos para disfrutar con amigos, ver el atardecer o simplemente tender la ropa al sol. Casa Totalmente Reformada en Venta en el Centro Histórico de Vélez-Málaga A pocos pasos se encuentra un aparcamiento municipal, así como tiendas, acogedoras cafeterías y el centro del pueblo, con colegios, centros de salud, zonas residenciales de baja densidad, transporte público y todos los servicios municipales esenciales. Vélez-Málaga es una encantadora ciudad andaluza con una población de menos de 100.000 habitantes. La playa más cercana es Caleta de Vélez, a solo 10 minutos en coche, y Torre del Mar, con su paseo marítimo de 4km, está a tan solo 13 minutos. Málaga se encuentra a unos 30 minutos en coche, el aeropuerto a 40 minutos, y Marbella y Granada a poco más de una hora. La vivienda ha sido totalmente reformada, con cimentación reforzada, instalaciones de fontanería y electricidad nuevas, escalera moderna y redistribución completa para ofrecer un hogar contemporáneo y funcional en un entorno tradicional encantador. Cuenta con 85 m² de superficie útil e incluye sistema de seguridad, internet por fibra óptica, suelo radiante en los baños, sistema de ventilación, mobiliario de cocina y cortinas opacas en todas las ventanas. Aquí encontrarás luz, calidez, sensación de hogar... y un pequeño pedazo de tu sueño andaluz hecho realidad.



Características:

Características

Terraza
Transporte cercano
Terraza
Armarios empotrados

Puntos de vista

Urban

Muebles

Sin Amueblar

Calificación energética

E

Orientación

Sur oeste

Configuración

Cerca de las tiendas
Cerca de las escuelas
Ciudad

Cocina

Fully Fitted

Clasificación de emisión de CO2

mi

Control climatico

Aire acondicionado

Condición

Excellent
Reformado Recientemente

Utilidades

Electricidad