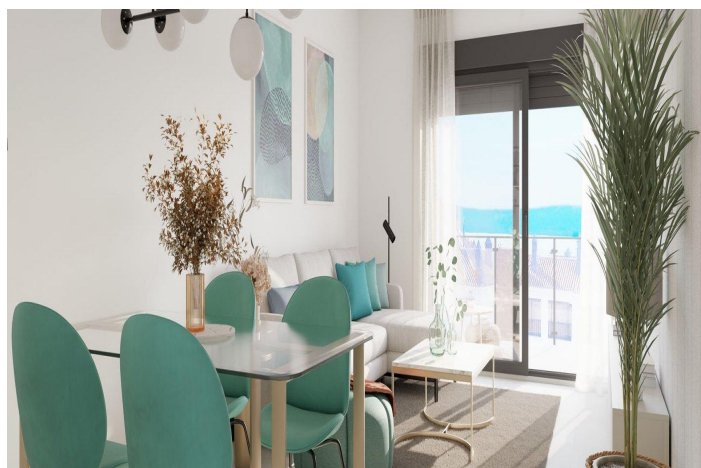
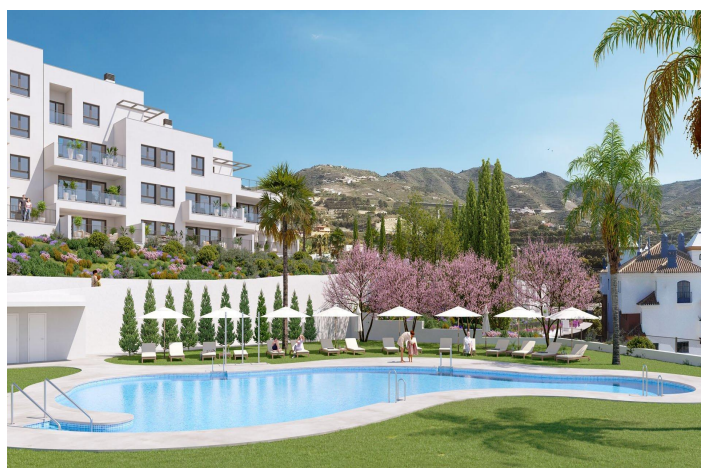




Apartamento en planta baja en venta en Almuñécar

322.000 €

Referencia: SP1137 Dormitorios: 2 Baños: 2 Construido: 89m² Terraza: 33m²





Costa Tropical, Almuñécar

Viviendas de nueva construcción en Almuñécar, Costa Tropical, a solo 300 metros de la playa. Descubra su nuevo hogar junto al mar en una de las zonas más codiciadas de la Costa Tropical. Esta exclusiva promoción en Almuñécar ofrece un estilo de vida moderno a solo 300 metros de la playa, con excelentes servicios y una ubicación privilegiada en la zona de Velilla-Taramay. Una variedad de viviendas que se adaptan a tu estilo de vida. La promoción consta de 54 viviendas de 2 y 3 dormitorios, todas ellas diseñadas para ofrecer comodidad y funcionalidad. Elige entre una amplia gama de distribuciones, entre las que se incluyen: Apartamentos en planta baja con amplias terrazas, luminarios, apartamentos en plantas intermedias, impresionantes áticos con grandes terrazas al aire libre, encantadoras casas adosadas para vivir en familia. Todas las viviendas incluyen terraza privada, aparcamiento subterráneo y trastero. Muchas de ellas también ofrecen vistas parciales o completas al mar, lo que le permitirá disfrutar de la belleza del Mediterráneo desde su propio hogar. Características premium y zonas comunes. Todas las viviendas incluyen cocina amueblada con electrodomésticos y aire acondicionado por conductos ya instalado. El complejo residencial ofrece excelentes zonas comunes, entre las que se incluyen: Gran piscina, jardines, zona de solárium perfecta para los días soleados. Estas comodidades crean el entorno ideal para relajarse, entretenerse o pasar tiempo con la familia. Ubicación privilegiada en Velilla-Taramay, Almuñécar. Situado en el animado barrio costero de Velilla-Taramay, los residentes disfrutan de la proximidad a servicios esenciales como centros de salud, colegios, supermercados, instalaciones deportivas, parques, miradores y una gran variedad de restaurantes conocidos por su marisco fresco y su cocina mediterránea. Distancias a puntos de interés cercanos: Playa: 300 metros, Nerja: 25 km, Aeropuerto de Granada: 85 km, Aeropuerto de Málaga: 90 km, Estación de esquí de Sierra Nevada: 110 km, Puerto deportivo Marina del Este: 8 km, Club de golf Los Moriscos: 20 km. Viva junto al mar todo el año. Con acceso peatonal directo a la playa y la posibilidad de practicar actividades como vela, paddle surf, snorkel y buceo, esta urbanización es perfecta para los amantes del mar y el aire libre. Sus excelentes conexiones por carretera a través de la N-340 y la A-7 facilitan el acceso a cualquier destino de Andalucía. No pierda la oportunidad de adquirir una vivienda a estrenar en la Costa Tropical. Póngase en contacto con nosotros hoy mismo para obtener más información o concertar una visita.



Características:

Características

- Near Bus Route
- Location: Coastal, Urbanisation
- Near schools
- Communal Pool
- Near Commercial Center
- Number of Parking Spaces: 1
- Gated
- Storage / Trastero
- Useable Build Space: 62 Msq.
- Double Bedrooms: 2
- garden
- Elevator/Lift
- Parking - Space - Garage - Double
- Garage
- Terrace: 33 Msq.
- Beach: 300 Meters

Calificación energética

C

Clasificación de emisión de CO2

B