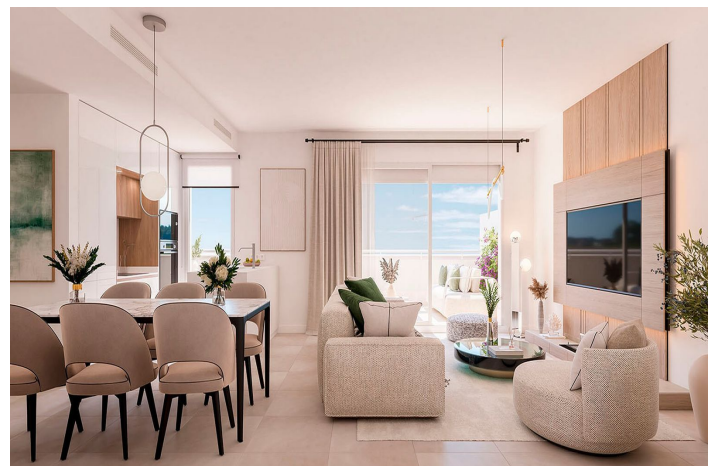
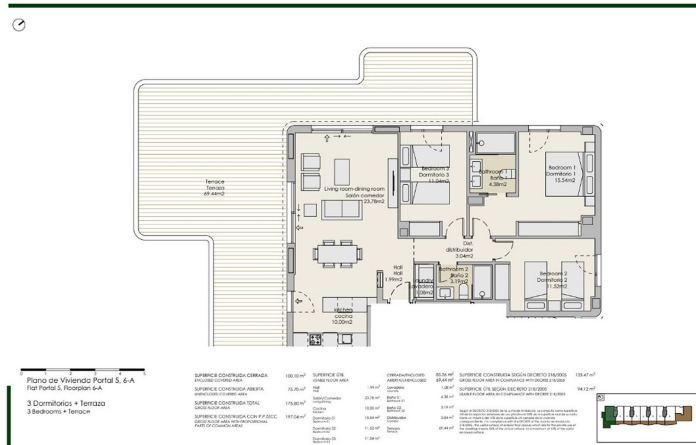




Atico en venta en Torre del Mar

456.000 €

Referencia: R5131960 Dormitorios: 3 Baños: 2 Terreno: 176m² Construido: 101m² Terraza: 75m²





Costa del Sol East, Torre del Mar

Apartamentos modernos de nueva construcción en Torre del Mar – 2 y 3 dormitorios

Nueva promoción residencial exclusiva en Torre del Mar, a pocos minutos de la playa y de todos los servicios. Excelente ubicación: a 5 minutos de la autopista A7, a 30 minutos de la ciudad de Málaga y a 35 minutos del aeropuerto de Málaga.

Características:

- 2 y 3 dormitorios.
- Plaza de aparcamiento privada y trastero incluidos.
- Sistema aerotérmico para calefacción, refrigeración y agua caliente.
- Alto aislamiento térmico y acústico.
- Cocinas totalmente equipadas con electrodomésticos de primera calidad.
- Piscina comunitaria clorada con sal y jardines paisajísticos.
- Ascensor a todas las plantas y aparcamiento subterráneo (con preinstalación para recarga de vehículos eléctricos).

Este moderno complejo combina el diseño contemporáneo con el estilo de vida mediterráneo, ofreciendo calidad, sostenibilidad y comodidad en una de las zonas más deseadas de la Costa del Sol.

Precios desde: 371.000€ hasta 456.000€.

Póngase en contacto con nosotros hoy mismo para obtener más información o concertar una visita, que también puede realizarse de forma virtual.

En AbraCasaBra Real Estate no vendemos casas, hacemos realidad sueños.

Todo el material se basa en información que AbraCasaBra Real Estate considera fiable, pero dado que esta información ha sido proporcionada por terceros, AbraCasaBra Real Estate no puede garantizar su exactitud o integridad.

Esta oferta está sujeta a errores, omisiones y cambios de precio o retirada sin previo aviso. Disponibilidad tras acuerdo. De conformidad con el Decreto 218/2005, de 11 de octubre, de la Junta de Andalucía, se informa a los clientes de que el precio no incluye el 10 % de IVA, los gastos de registro de la propiedad ni los gastos notariales. Los gastos de intermediación están incluidos.



Características:

Características

Elevar
Transporte cercano
Terraza
Televisión satelital
Trastero
Baño privado
Doble acristalamiento
Armarios empotrados
Wifi
Lavadero
Fibra óptica
Cerca de la iglesia
Sótano

Puntos de vista

Mar
Montaña
Panoramic
Jardín
Piscina

Piscina

Comunal

Jardín

Comunal
Facil mantenimiento

Utilidades

Electricidad
Agua potable
Calefacción de agua solar

Orientación

Oeste
noroeste

Configuración

Cerca del golf
Cerca de las tiendas
Cerca de las escuelas
Cerca del mar
Cerca de la ciudad
Cerca de Marina

Muebles

Sin Amueblar

Seguridad

Complejo cerrado
Teléfono de entrada

Categoría

Casas de vacaciones
Inversión
Lujo
Contemporáneo
Pre-construcción

Control climatico

Aire acondicionado
Fría de aire acondicionado
A/C caliente
Calefacción central

Condición

Excellent
Nueva construcción

Cocina

Fully Fitted

Estacionamiento

Underground
EV charge point