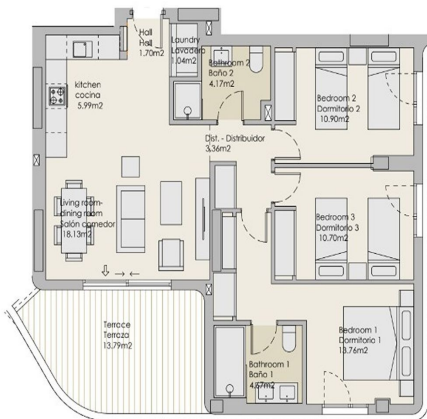




431.000 €

NOW
AVAILABLE

DON'T
wait
to
long



Piano de Vilela Portal I, 1-8
Rafael Pato 1, floo 1-1

3 Dormitórios + Terrace
3 Bedrooms + Terrace

SUPERFÍCIE CONSTRUIDA (TOTAL) 88,79 m²

SUPERFÍCIE CONSTRUIDA ÁMBITA (TOTAL) 13,21 m²

SUPERFÍCIE CONSTRUIDA TOTAL (TOTAL) 102,00 m²

SUPERFÍCIE CONSTRUIDA CONF. 200% (TOTAL) 172,80 m²

SUPERFÍCIE (m²) **CONDOMÍNIO (m²)**

Área total do terreno 1.200,00 74,60

Área coberta 1.200,00 74,60

Superfície construída 88,79 5,17

Superfície construída útil 75,58 4,77

Cobertura 2,94 0,17

Superfície construída útil 78,52 4,94

Superfície construída útil 13,21 0,81

Superfície construída útil 102,00 6,39

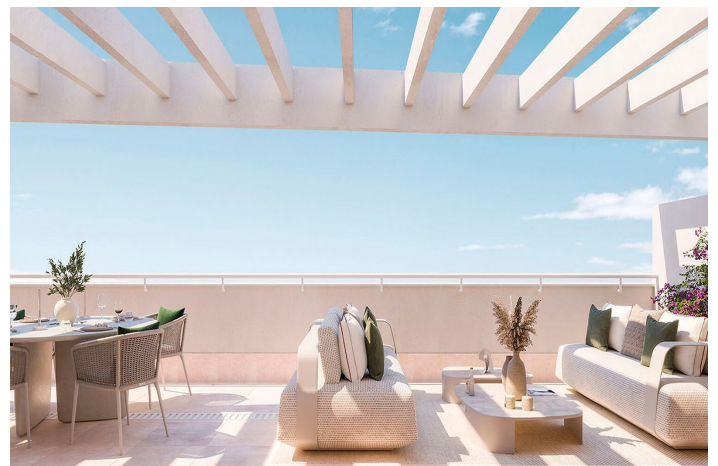
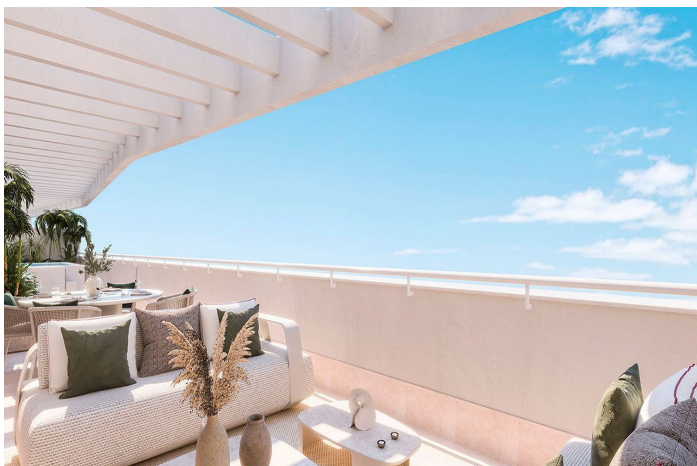
Superfície construída útil 172,80 10,79

SUPERFÍCIE CONSTRUIDA ÁMBITA DE 200% (TOTAL) 113,21 m²

SUPERFÍCIE CONSTRUIDA ÁMBITA DE 200% (TOTAL) 113,21 m²

SUPERFÍCIE DO SOLO DEFEITO (TOTAL) 0,00 m²

SUPERFÍCIE DO SOLO DEFEITO (TOTAL) 0,00 m²





Costa del Sol East, Torre del Mar

Apartamentos modernos de nueva construcción en Torre del Mar – 2 y 3 dormitorios Nueva promoción residencial exclusiva en Torre del Mar, a pocos minutos de la playa y de todos los servicios. Excelente ubicación: a 5 minutos de la autopista A7, a 30 minutos de la ciudad de Málaga y a 35 minutos del aeropuerto de Málaga. Características: • 2 y 3 dormitorios. • Plaza de aparcamiento privada y trastero incluidos. • Sistema aerotérmico para calefacción, refrigeración y agua caliente. • Alto aislamiento térmico y acústico. • Cocinas totalmente equipadas con electrodomésticos de primera calidad. • Piscina comunitaria clorada con sal y jardines paisajísticos. • Ascensor a todas las plantas y aparcamiento subterráneo (con preinstalación para recarga de vehículos eléctricos). Este moderno complejo combina el diseño contemporáneo con el estilo de vida mediterráneo, ofreciendo calidad, sostenibilidad y comodidad en una de las zonas más deseadas de la Costa del Sol. Precios desde: 352 000 € hasta 560 000 €. Póngase en contacto con nosotros hoy mismo para obtener más información o concertar una visita, que también puede realizarse de forma virtual. En AbraCasaBra Real Estate no vendemos casas, hacemos realidad sueños. Todo el material se basa en información que AbraCasaBra Real Estate considera fiable, pero dado que esta información ha sido proporcionada por terceros, AbraCasaBra Real Estate no puede garantizar su exactitud o integridad. Esta oferta está sujeta a errores, omisiones y cambios de precio o retirada sin previo aviso. Disponibilidad tras acuerdo. De conformidad con el Decreto 218/2005, de 11 de octubre, de la Junta de Andalucía, se informa a los clientes de que el precio no incluye el 10 % de IVA, los gastos de registro de la propiedad ni los gastos notariales. Los gastos de intermediación están incluidos.



Características:

Características

- Elevar
- Transporte cercano
- Terraza
- Televisión satelital
- Trastero
- Baño privado
- Doble acristalamiento
- Armarios empotrados
- Wifi
- Lavadero
- Fibra óptica
- Cerca de la iglesia
- Sótano

Puntos de vista

- Mar
- Montaña
- Panoramic
- País
- Piscina
- Playa

Piscina

- Comunal

Jardín

- Comunal
- Facil mantenimiento

Utilidades

- Electricidad
- Agua potable
- Calefacción de agua solar

Orientación

- Oeste
- noroeste

Configuración

- Cerca del golf
- Cerca de las tiendas
- Cerca de las escuelas
- Cerca del mar
- Cerca de la ciudad
- Cerca de Marina
- Cerca del esquí

Muebles

- Sin Amueblar

Seguridad

- Complejo cerrado
- Teléfono de entrada

Categoría

- Casas de vacaciones
- Inversión
- Lujo
- Contemporáneo
- Pre-construcción

Control climatico

- Aire acondicionado
- Fría de aire acondicionado
- A/C caliente

Condición

- Excellent
- Nueva construcción

Cocina

- Fully Fitted

Estacionamiento

- Underground
- EV charge point