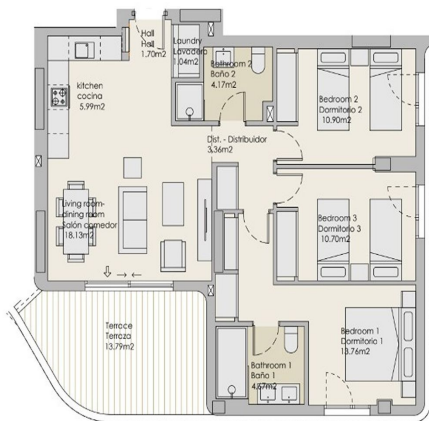
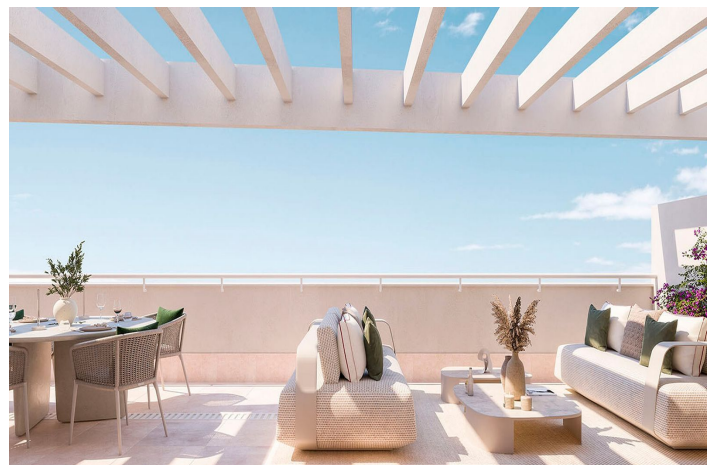
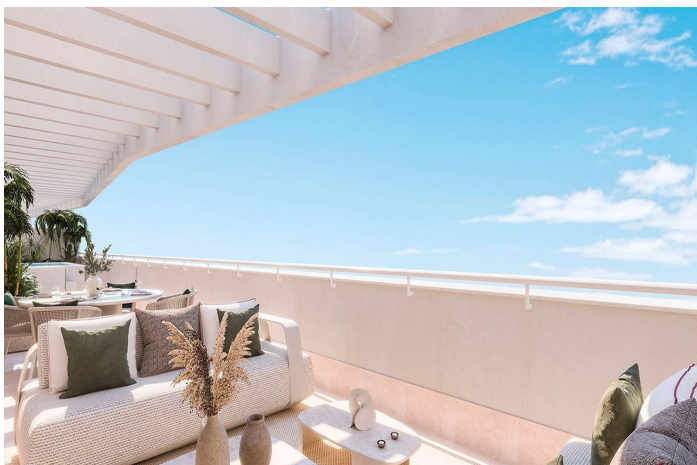




431 000 €

NOW
AVAILABLE

DON'T
wait
to
long

[illegible]



Costa del Sol East, Torre del Mar

Appartements neufs modernes à Torre del Mar – 2 et 3 chambres Nouveau complexe résidentiel exclusif à Torre del Mar, à quelques minutes de la plage et de toutes les commodités. Emplacement idéal : à 5 minutes de l'autoroute A7, à 30 minutes de la ville de Malaga et à 35 minutes de l'aéroport de Malaga. Caractéristiques : • 2 et 3 chambres • Place de parking privée et débarras inclus • Système aérothermique pour le chauffage, la climatisation et l'eau chaude • Isolation thermique et acoustique de haute qualité • Cuisines entièrement équipées avec des appareils électroménagers haut de gamme • Piscine commune chlorée au sel et jardins paysagers • Ascenseur desservant tous les étages et parking souterrain (avec pré-installation pour recharge de véhicules électriques) Ce complexe moderne allie un design contemporain à un style de vie méditerranéen, offrant qualité, durabilité et confort dans l'une des zones les plus prisées de la Costa del Sol. Prix : de 352 000 € à 560 000 €. Contactez-nous dès aujourd'hui pour obtenir plus d'informations ou pour organiser une visite, qui peut également se faire virtuellement. Chez AbraCasaBra Real Estate, nous ne vendons pas des maisons, nous réalisons des rêves. Toutes les informations sont basées sur des données qu'AbraCasaBra Real Estate juge fiables, mais comme elles ont été fournies par des tiers, AbraCasaBra Real Estate ne peut garantir leur exactitude ou leur exhaustivité. Cette offre est sujette à des erreurs, omissions et changements de prix ou retrait sans préavis. Disponibilité après accord. Conformément au décret 218/2005 du 11 octobre de la Junta de Andalucía, les clients sont informés que le prix exclut la TVA de 10 %, les frais d'enregistrement de la propriété et les frais de notaire. Les frais de courtage sont inclus.



Spécification:

Caractéristiques

Ascenseur
Près du transport
Terrasse privée
Télévision par satellite
Pièce de stockage
Salle de bain
Double vitrage
Armoires encastrées
Wifi
Buanderie
Fibre optique
Près de l'église
Sous-sol

Vues

Mer
Montagne
Panoramique
Pays
Piscine
Plage

Piscine

Communautaire

Jardin

Communautaire
Entretien facile

Services publics

Électricité
Eau potable
Chauffage de l'eau solaire

Orientation

Ouest
Nord Ouest

Paramètre

Près du golf
Proche des magasins
Près des écoles
Près de la mer
Près de la ville
Près de Marina
Près du ski

Meubles

Non meublé

Sécurité

Complexe fermé
Téléphone d'entrée

Catégorie

Maison de vacances
Investissement
Luxe
Contemporain
Hors plan

Contrôle du climat

Climatisation
Cold A / C
A / C chaud

Condition

Excellent
Nouvelle construction

Cuisine

Entièrement équipée

Parking

Souterrain
EV charge point