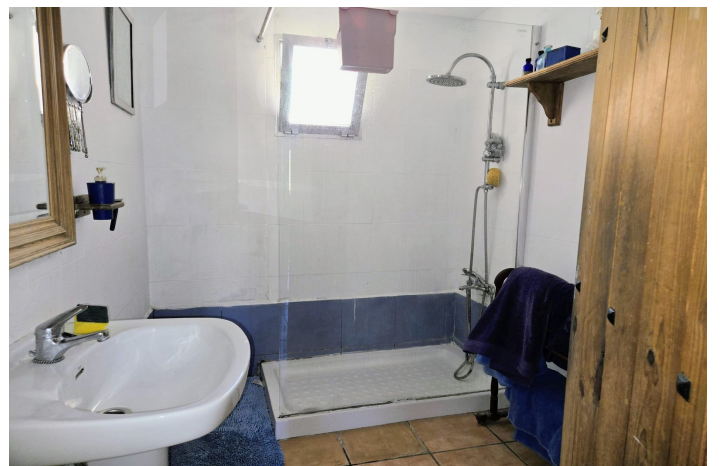




## Pareada en venta en Almogía

150.000 €

Referencia: R5143039    Dormitorios: 3    Baños: 1    Terreno: 4.100m<sup>2</sup>    Construido: 145m<sup>2</sup>





## Malaga Inland, Almogía

Escondida en el campo a las afueras de Almogía, esta encantadora casa adosada en esquina (solo tres en la hilera) invita a una vida tranquila y rural. La planta baja gira en torno a un amplio salón-comedor con acogedora estufa de leña. Unas puertas dobles se abren a una magnífica cocina-comedor exterior—con barbacoa, horno de pizza y espacio para largas comidas alrededor de una gran mesa. También hay tres dormitorios, un cuarto de baño con ducha a ras de suelo, y una generosa cocina de estilo campestre con muebles y alacenas independientes. La planta superior, a la que se accede por escalera exterior, ofrece dos estancias muy versátiles. Actualmente se usan como trastero y estudio de artista, pero funcionarían igual de bien como despacho, sala de lectura o dormitorio adicional. En el exterior, unos 4.100 m<sup>2</sup> de terreno rústico con variedad de árboles frutales y olivos e incluyen un pozo en funcionamiento. La vivienda dispone de agua y electricidad de red, aunque por el terreno, los árboles y el pozo es ideal para quien busque una vida más autosuficiente/off-grid—cultivando su propio huerto y, si se desea, incorporando energías renovables. Aunque el centro de Almogía está a unos 10 minutos en coche, el entorno es muy aislado y apacible—perfecto para quienes valoran el espacio y la privacidad.

**Características clave**

Casa adosada en esquina (fila de tres) en el entorno rural de Almogía  
Salón-comedor con estufa de leña  
Puertas dobles a cocina-comedor exterior con BBQ y horno de pizza  
3 dormitorios en planta baja; baño con ducha a ras de suelo  
Amplia cocina rústica con muebles sueltos  
Dos estancias flexibles en planta alta (acceso por escalera exterior): estudio/oficina/habitación de invitados  
~4.100 m<sup>2</sup> de terreno con frutales y olivos  
Pozo operativo; agua y electricidad de red  
Entorno aislado; ~10 minutos en coche a Almogía  
Gran potencial para vida autosuficiente/off-grid



Características:

Características

Barbacoa

Puntos de vista

Montaña

País

Piscina

Habitación para la piscina

Jardín

Private

Categoría

Inversión

Reventa

Orientación

Sur

Configuración

País

Muebles

Opcional

Estacionamiento

Open

More Than One

Control climatico

Chimenea

Condición

Se requiere restauración

Cocina

Parcialmente equipado

Utilidades

Electricidad

Agua potable