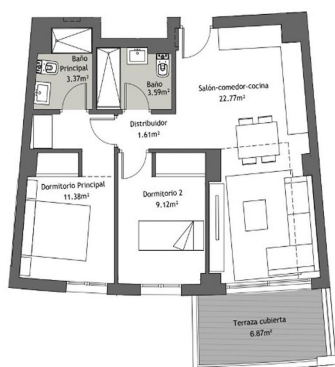




Apartamento en planta media en venta en Velez-Málaga 244.950 - 369.950 €

Referencia: R5156917 Dormitorios: 2 Baños: 2 Construido: 84m² Terraza: 7m²



AMBAR HOMES
residencial

PORTAL 1 - P.SEGUNDA - LETRA B

Superficie Útil Interior	51.03 m ²
Superficie Útil Exterior Cubierta	6.87 m ²
Superficie Útil Exterior Descubierta	00.00 m ²
Superficie Útil Total	57.91 m ²
Superficie Construida con Z.C.C.C.	65.08 m ²
Superficie Construida con Z.C.C.C.	63.08 m ²

La superficie construida incluye el 10% de las superficies exteriores.

Superficie Útil S.O. Boga 2182085	57.98 m ²
Superf. Constr. S.O. Boga 2182085	79.04 m ²

ESCALA GRÁFICA

PARC.R-14 SECTOR SUP.VM-8
VELEZ-MÁLAGA



Costa del Sol East, Vélez-Málaga (town)

Descubre tu nuevo hogar en Vélez-Málaga Exclusiva promoción de obra nueva de 65 apartamentos con piscina y zonas comunes. Disfruta de un estilo de vida moderno y confortable en la zona de expansión de Vélez-Málaga. Este proyecto consta de 65 viviendas de 1, 2 y 3 dormitorios, cuidadosamente diseñadas para ofrecer un confort, una funcionalidad y una calidad de vida óptimos. Una ubicación privilegiada Situado en uno de los barrios más dinámicos y de rápido crecimiento de Vélez-Málaga, con excelentes conexiones a colegios, centros comerciales, transporte público y zonas verdes. Espacio para disfrutar Todos los apartamentos cuentan con distribuciones inteligentes, amplias terrazas y materiales de alta calidad. Además, la residencia ofrece una piscina comunitaria, jardines paisajísticos, zonas de juego para niños y áreas de descanso para toda la familia. Viviendas a la medida de tus necesidades Tanto si buscas tu primera vivienda, como si quieres hacer una inversión o necesitas un nuevo lugar para vivir, este proyecto ofrece una solución adecuada con diferentes tipos de viviendas. ¡No pierdas esta oportunidad! Solicite más información hoy mismo y asegúrese una vivienda en una de las zonas más prometedoras de la Costa del Sol oriental. Todo el material se basa en información que AbraCasaBra Real Estate considera fiable, pero dado que ha sido facilitada por terceros, AbraCasaBra Real Estate no puede garantizar su exactitud o integridad. Esta oferta está sujeta a errores, omisiones y cambios de precio o retirada sin previo aviso. Disponibilidad tras acuerdo. De conformidad con el Decreto 218/2005 de la Junta de Andalucía, de 11 de octubre,



Características:

Características

- Terraza
- Elevar
- Transporte cercano
- Terraza
- Televisión satelital
- Trastero
- Doble acristalamiento
- Armarios empotrados
- Wifi
- Lavadero
- Barbacoa
- Acceso para personas con movilidad reducida
- Restaurante en el sitio
- Sótano

Puntos de vista

- Montaña
- Panoramic
- País
- Jardín
- Calle
- Urban

Piscina

- Comunal

Jardín

- Comunal
- Facil mantenimiento

Utilidades

- Electricidad
- Agua potable
- Calefacción de agua solar

Clasificación de emisión de CO2

A

Orientación

- Sur

Configuración

- Urbanización
- Cerca de las tiendas
- Cerca de las escuelas
- Cerca del mar
- Aldea

Muebles

- Sin Amueblar

Seguridad

- Complejo cerrado
- Teléfono de entrada

Categoría

- Reducido
- Casas de vacaciones
- Inversión
- Lujo
- Con permiso de planificación
- Nuevo desarrollo
- Pre-construcción

Control climatico

- Aire acondicionado
- Fría de aire acondicionado
- A/C caliente

Condición

- Excellent
- Nueva construcción

Cocina

- Fully Fitted

Estacionamiento

- Underground
- Cochera
- Comunal

Calificación energética

A