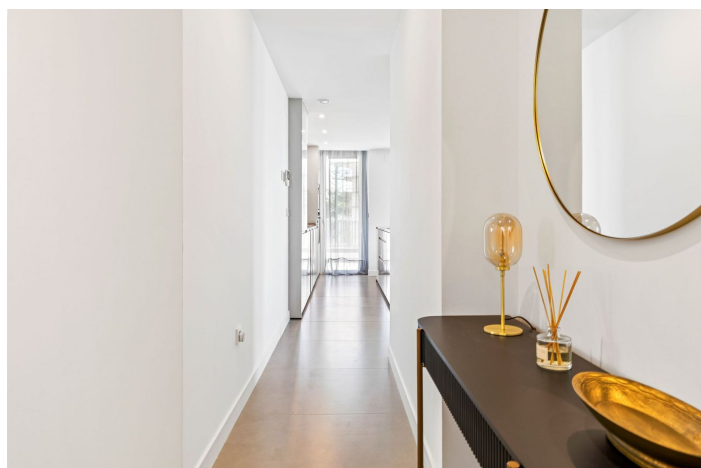




## Apartamento en planta media en venta en Benalmádena

786.000 €

Referencia: R5151991   Dormitorios: 3   Baños: 2   Construido: 132m<sup>2</sup>   Terraza: 84m<sup>2</sup>





---

## Costa del Sol, El Higuerón

Un apartamento elegante y luminoso en El Higuerón, situado en la exclusiva comunidad Aura Fase 1, con solo 27 viviendas. Un entorno donde la comodidad es inmediata: supermercado a pocos pasos, acceso directo a la A-7 y el Aeropuerto de Málaga a solo 15 minutos. Finalizado en 2024, el apartamento combina un diseño contemporáneo con acabados de alta calidad que aportan una sensación de lujo sereno. Cuenta con tres dormitorios y dos baños, incluido un dormitorio principal de muy buen tamaño, con un precioso vestidor y un baño ensuite acabado en un estilo moderno y refinado. La terraza de 84 m<sup>2</sup> es uno de los elementos más destacados: un espacio exterior con cocina integrada y hermosas vistas hacia el Mediterráneo. Un lugar para disfrutar de mañanas soleadas, tardes largas y atardeceres tranquilos, con una transición fluida entre interior y exterior. La luz natural llena la vivienda durante todo el día, creando una atmósfera calmada y amplia. La vivienda incluye aire acondicionado frío/calor en todas las estancias y suelo radiante en todo la vivienda para garantizar confort durante todo el año. Se vende sin amueblar. Aura Fase 1 ofrece un entorno privado y bien mantenido, con piscina exterior, piscina climatizada interior, spa, sauna y gimnasio. La propiedad incluye una plaza de garaje, una segunda plaza exterior y un trastero. Un servicio de shuttle conecta directamente con la playa de Benalmádena. Vivir en Reserva del Higuerón también significa estar rodeado de una gastronomía excepcional, como Sollo (1 Estrella Michelin), Arara, y varios restaurantes, cafés y beach clubs de alto nivel. Los residentes pueden acceder (mediante membresía de pago) al reconocido Nagomi Spa & Sport Club, que ofrece tratamientos wellness, piscina interior, gimnasio, pistas de pádel y un ambiente contemporáneo y relajante. Una vivienda refinada definida por acabados de lujo, hermosas vistas al Mediterráneo y una terraza de 84 m<sup>2</sup>, en uno de los entornos residenciales más deseados de la Costa del Sol



Características:

Características

Elevar  
Terraza  
Doble acristalamiento  
Armarios empotrados  
Gimnasia

Puntos de vista

Mar  
Montaña  
Jardín  
Piscina

Piscina

Comunal

Jardín

Comunal

Categoría

Lujo

Orientación

Sureste

Configuración

Urbanización  
Cerca de las tiendas  
Cerca de las escuelas  
Cerca de la ciudad

Muebles

Completamente Amueblada  
Sin Amueblar

Seguridad

Complejo cerrado

Calificación energética

B

Control climatico

Aire acondicionado  
Fría de aire acondicionado  
A/C caliente  
U/F Calefacción

Condición

Excellent

Cocina

Fully Fitted

Utilidades

Electricidad

Clasificación de emisión de CO2

B