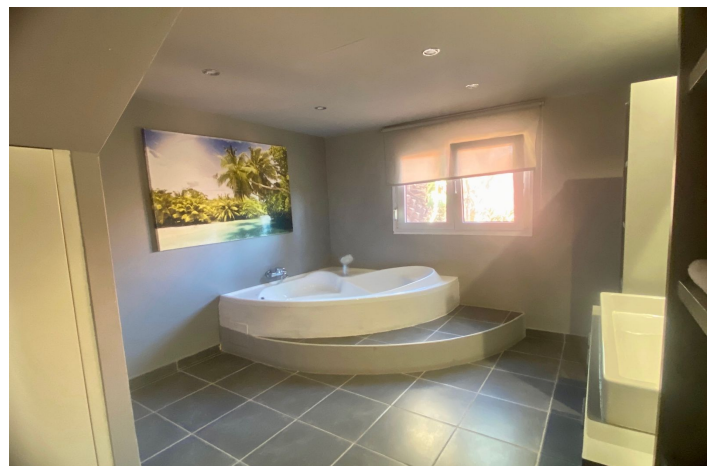
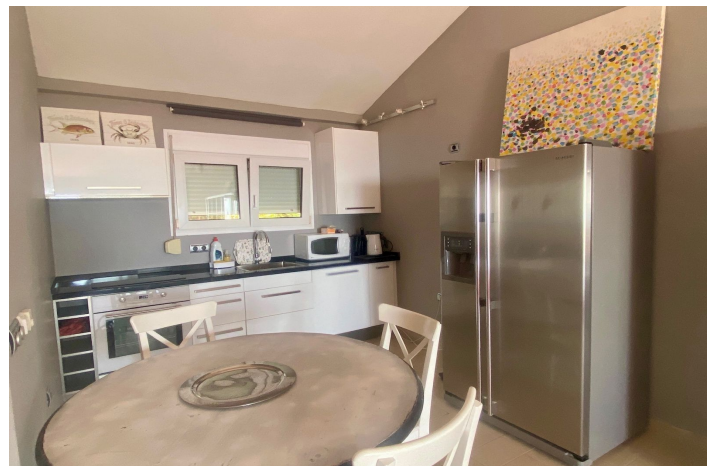




Dúplex en venta en Marbella

287.000 €

Referencia: R5169244 Dormitorios: 2 Baños: 1 Construido: 110m²





Costa del Sol, La Mairena

Dúplex de 110 m² con vistas panorámicas en urbanización privada y tranquila

Impresionante dúplex de 110 metros cuadrados, un espacio amplio y versátil que combina comodidad, elegancia y bienestar en cada rincón. Originalmente diseñado como un dúplex de dos dormitorios, este apartamento ha sido transformado por los actuales propietarios con mucho gusto en una vivienda de un dormitorio excepcionalmente amplia y luminosa. Su distribución abierta aporta una agradable sensación de amplitud y confort.

No obstante, existe la posibilidad de reconvertirlo fácilmente a su distribución original con dos dormitorios, ofreciendo así la flexibilidad de adaptarlo a las necesidades y preferencias de cada propietario.

Vistas que inspiran

Disfruta de unas vistas panorámicas inigualables, que llenan de luz natural cada estancia y aportan una sensación de libertad y amplitud difícil de encontrar. Despertar cada día con este paisaje será un verdadero privilegio.

Distribución pensada para tu comodidad

- Un baño de ensueño, amplio y luminoso, equipado con una bañera en esquina perfecta para relajarte, y una ducha independiente para la practicidad del día a día.
- Un lavadero independiente que aporta funcionalidad y orden, ideal para mantener la vivienda siempre impecable.
- Espacios abiertos y versátiles donde crear ambientes acogedores: dormitorios, despacho, zona de ocio o lectura.

Entorno tranquilo y seguro

Situado en una urbanización cerrada, este dúplex ofrece la tranquilidad y la privacidad que mereces, en un enclave sereno y bien cuidado, perfecto para descansar y desconectar del ritmo de la ciudad.

Comodidades que marcan la diferencia

El complejo cuenta con parking dentro del recinto cerrado, garantizando seguridad y facilidad en tu día a día. Además, la vivienda se encuentra muy bien equipada, lista para convertirse en tu nuevo hogar.

Un hogar único, amplio y lleno de posibilidades, donde la tranquilidad, la luz y las vistas panorámicas se combinan con un diseño práctico y elegante.



Características:

Características

- Terraza
- Televisión satelital
- Doble acristalamiento
- Armarios empotrados
- Wifi
- Lavadero

Puntos de vista

- Mar
- Panoramic

Piscina

- Comunal

Seguridad

- Complejo cerrado

Orientación

- Este

Configuración

- Urbanización
- Cerca de las escuelas
- Pueblo de montaña

Muebles

- Opcional

Categoría

- Reventa

Control climatico

- Aire acondicionado

Condición

- Excellent

Cocina

- Fully Fitted