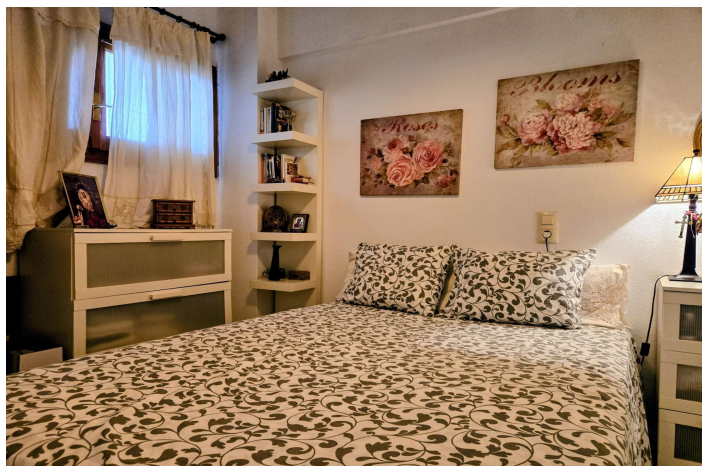




Apartamento en planta media en venta en Torremolinos

300.000 €

Referencia: R5166496 Dormitorios: 1 Baños: 1 Construido: 66m² Terraza: 8m²





Costa del Sol, Montemar

Luminoso Apartamento de 1 Dormitorio con Terraza en Edificio Libra, Montemar/La Carihuela Características principales: * Edificio Libra, Montemar/La Carihuela – ubicación privilegiada * Orientación sureste con amplia terraza * 1 dormitorio doble con armario empotrado * Salón-comedor con cocina americana * Baño con ducha a ras de suelo * Piscina y jardines comunitarios • Aparcamiento en la calle * A 5 minutos a pie de la playa y el supermercado • A 2 minutos del centro de salud • Parada de autobús en la puerta * Comunidad sin alquileres vacacionales de corta duración – ideal para residencia permanente Situado en la codiciada zona de Montemar/La Carihuela en Torremolinos, este apartamento orientado al sureste ofrece una distribución cómoda y una excelente ubicación a solo unos minutos de la playa. La vivienda se compone de un salón-comedor con cocina americana, un dormitorio doble con armario empotrado y un baño de buen tamaño con ducha a ras de suelo. Desde el salón se accede a una amplia terraza privada, ideal para disfrutar de comidas al aire libre o relajarse al sol. Los residentes del Edificio Libra disfrutan de jardines comunitarios cuidados y una piscina, con facilidad de aparcamiento en la calle justo al lado. Las comodidades diarias no pueden estar más cerca: la playa y el supermercado a 5 minutos a pie, el centro de salud a solo 2 minutos, y una parada de autobús justo frente al edificio para una conexión sencilla con el resto de Torremolinos. Cabe destacar que esta comunidad ha prohibido los alquileres vacacionales de corta duración, garantizando un entorno tranquilo para quienes buscan una vivienda destinada a residir todo el año.



Características:

Características

Terraza
Elevar
Transporte cercano
Terraza
Armarios empotrados
Wifi
Acceso para personas con movilidad reducida

Configuración

Junto a la playa
Urbanización
Cerca del mar
Cerca de la ciudad
Cerca de Marina

Muebles

Sin Amueblar

Seguridad

Complejo cerrado
Teléfono de entrada

Calificación energética

E

Orientación

Sureste

Condición

Good

Cocina

Fully Fitted

Estacionamiento

Calle

Clasificación de emisión de CO2

D

Puntos de vista

Mar
Panoramic
Calle

Piscina

Comunal

Jardín

Comunal

Utilidades

Electricidad
Agua potable
Teléfono