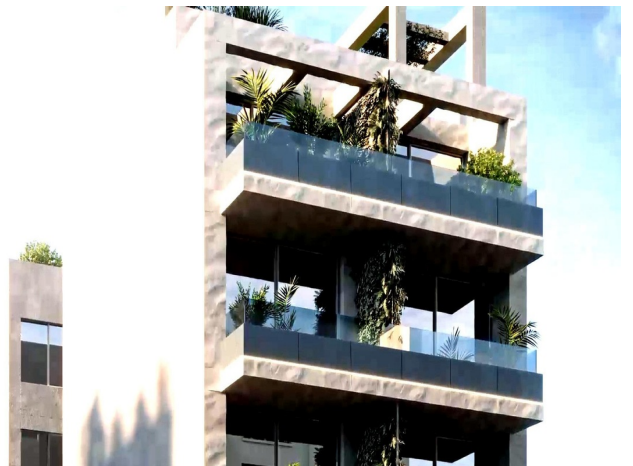
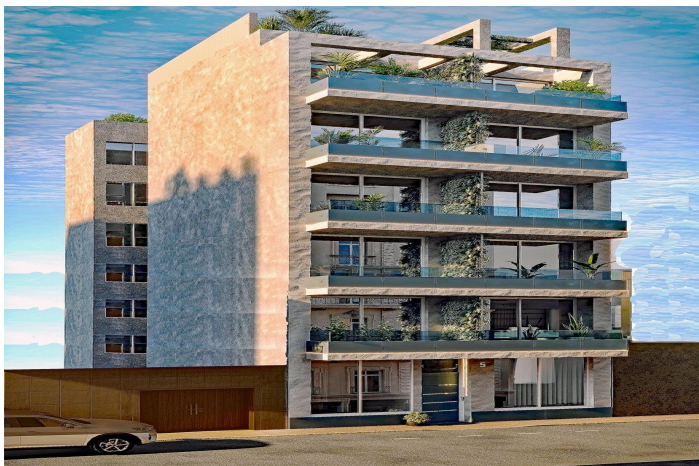


## Lägenhet till salu i Torre Vieja

157 400 €

Referens: N8452 Sovrum: 1 Badrum: 1 Bygga: 35m<sup>2</sup> Terrass: 1m<sup>2</sup>



---

## Costa Blanca South, Torrevieja

### Nybyggnation i hjärtat av Torrevieja

Beläget i Torreviejas livliga centrum, erbjuder denna nybyggda utveckling den perfekta kombinationen av modernt boende och tillgänglighet. Beläget bara 300 meter från ett brett utbud av tjänster, inklusive restauranger, barer, stormarknader, taxibilar, busshållplatser, apotek och banker, erbjuder denna fastighet oöverträffad bekvämlighet i ett av de mest eftertraktade områdena i staden.

### Närhet till stränder och underhållning

En av de utmärkande egenskaperna hos denna fastighet är dess närhet till de fantastiska stränderna i Torrevieja, som ligger bara 600 meter bort. Oavsett om du vill koppla av vid havet eller utforska det lokala området, kommer du att befinna dig nära några av de bästa kustplatserna. Dessutom ligger det berömda köpcentret "Las Habaneras" bara 1 km bort, med en mängd olika butiker, underhållning och matställen. För friluftsentusiaster finns också den vackra "Parque Europa" i närheten, perfekt för sköna promenader och familjeutflykter.

### Modern design och bekvämligheter

Detta bostadshus består av 17 lägenheter, med studiolägenheter samt lägenheter med 1, 2 och 3 sovrum. Varje lägenhet är utformad med tanke på ett modernt boende och erbjuder rymliga interiörer och högkvalitativa ytbehandlingar. De boende kan njuta av ett gemensamt takområde med en uppvärmd glaspool, perfekt för avkoppling året runt.

### Ytterligare förvaring och fördelar med läget

Byggnaden erbjuder också valfria stora förråd i källaren, vilket ger extra utrymme för dina tillhörigheter. Torreviejas viktigaste sevärdheter, som Alicante flygplats (45 km bort) och närliggande golfbanor som Villamartín (10 km), gör detta till ett idealiskt läge för dem som söker en väl ansluten och livlig livsmiljö.

Denna fastighet i hjärtat av Torrevieja erbjuder allt du behöver för ett modernt, kustnära boende.

## Funktioner:

Energikär!

B

CO2 -utsläppsgradering

B