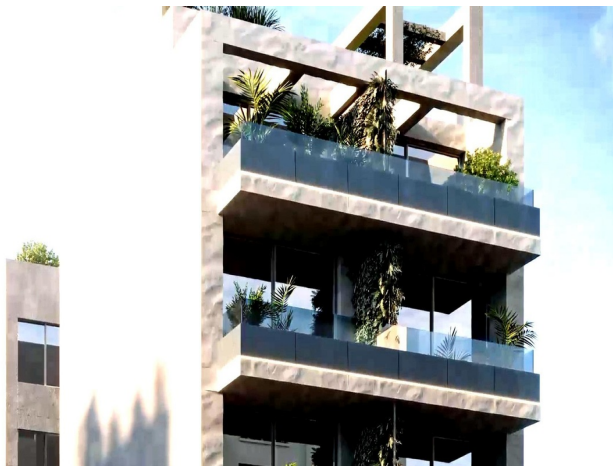


Appartement au dernier étage à vendre à Torrevieja

201 100 €

Référence: N8450 Chambres: 1 Bain: 1 Construite: 33m² Terrasse: 18m²



Costa Blanca South, Torrevieja

Nouvelle construction au cœur de Torrevieja

Situé dans le centre animé de Torrevieja, ce nouveau projet de construction offre la combinaison parfaite de la vie moderne et de l'accessibilité. Situé à seulement 300 mètres d'un large éventail de services, y compris des restaurants, des bars, des supermarchés, des taxis, des arrêts de bus, des pharmacies et des banques, cette propriété offre une commodité inégalée dans l'un des quartiers les plus recherchés de la ville.

Proximité des plages et des divertissements

L'une des caractéristiques de cette propriété est sa proximité avec les superbes plages de Torrevieja, situées à seulement 600 mètres. Que vous souhaitiez vous détendre au bord de la mer ou explorer les environs, vous vous trouverez à proximité de quelques-uns des meilleurs sites côtiers. En outre, le célèbre centre commercial « Las Habaneras » se trouve à seulement 1 km, offrant une variété de boutiques, de divertissements et d'options de restauration. Pour les amateurs de plein air, le magnifique « Parque Europa » se trouve également à proximité, idéal pour les promenades et les sorties en famille.

Conception moderne et équipements

Cet immeuble résidentiel se compose de 17 unités, comprenant des studios ainsi que des appartements de 1, 2 et 3 chambres. Conçue dans un esprit de modernité, chaque unité offre des intérieurs spacieux et des finitions de grande qualité. Les résidents peuvent profiter d'un espace communautaire sur le toit avec une piscine chauffée en verre, idéale pour se détendre tout au long de l'année.

Stockage supplémentaire et avantages de l'emplacement

L'immeuble propose également de grandes salles de stockage en option, situées au sous-sol, qui offrent de l'espace supplémentaire pour vos biens. Les principaux points d'intérêt de Torrevieja, tels que l'aéroport d'Alicante (à 45 km) et les terrains de golf voisins comme Villamartín (à 10 km), en font un lieu idéal pour ceux qui recherchent un cadre de vie dynamique et bien connecté.

Cette propriété au cœur de Torrevieja offre tout ce dont vous avez besoin pour une vie moderne et côtière.

Spécification:

Cote d'énergie

B

Cote d'émission de CO2

B