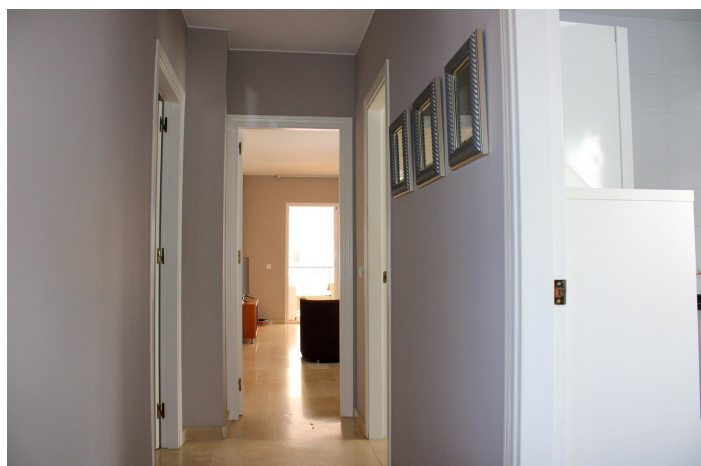
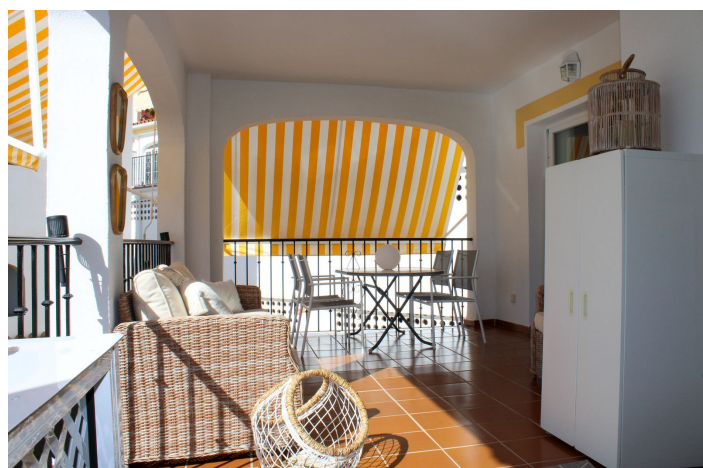




Apartamento en planta media en venta en Nerja

378.000 €

Referencia: R5213584 Dormitorios: 2 Baños: 2 Construido: 86m²





Costa del Sol East, Nerja

Moderno y espacioso apartamento en excelente estado con una gran terraza en Nerja, a solo 5 minutos a pie de la playa de Burriana. El apartamento se distribuye en dos dormitorios y dos baños completos, cocina totalmente equipada con lavadora, un amplio y luminoso salón-comedor y una gran terraza cubierta con orientación suroeste. Dispone de aire acondicionado en el salón y los dormitorios, y suelos de mármol en toda la vivienda. El apartamento se vende completamente amueblado y se dispone de licencia turística para su alquiler. Los dormitorios cuentan con armarios empotrados y uno de ellos tiene baño en suite, además de acceso a la terraza. La amplia terraza tiene vistas al jardín y la piscina comunitarios. El apartamento, orientado al suroeste, recibe sol por la tarde. Existe la opción de adquirir una plaza de garaje por 18.500 €. Situado en una urbanización bien cuidada en una zona tranquila de Burriana, con exuberantes jardines comunitarios. Cuenta con una piscina comunitaria para adultos y otra infantil, abierta casi todo el año. También dispone de gimnasio con aseos separados para hombres y mujeres. También dispone de un amplio salón social, ideal si necesita un espacio grande. El edificio cuenta con wifi compartido, incluido en la cuota mensual. El alojamiento es accesible para personas en silla de ruedas y dispone de ascensores que bajan directamente al aparcamiento. El aeropuerto de Málaga se encuentra a menos de 50 minutos en coche, y también hay un servicio regular de autobús desde Nerja. El prestigioso campo de golf Baviera está a solo 25 minutos en coche de su nuevo hogar. En invierno, Granada está a tan solo una hora y media en coche, y podrá disfrutar de las pistas de esquí de Sierra Nevada: lo mejor de ambos mundos.



Características:

Características

- Terraza
- Elevar
- Terraza
- Baño privado
- Piso de mármol
- Armarios empotrados
- Wifi
- Acceso para personas con movilidad reducida
- Gimnasia

Configuración

- Cerca del golf
- Urbanización
- Cerca de las tiendas
- Cerca del mar
- Cerca de la ciudad
- Ciudad
- Cerca del esquí

Muebles

- Completamente Amueblada

Seguridad

- Complejo cerrado

Control climatico

- Aire acondicionado

Condición

- Excellent

Cocina

- Fully Fitted

Estacionamiento

- Underground
- Cochera
- Comunal

Puntos de vista

- Jardín
- Piscina

Piscina

- Comunal

Jardín

- Comunal

Categoría

- Reventa