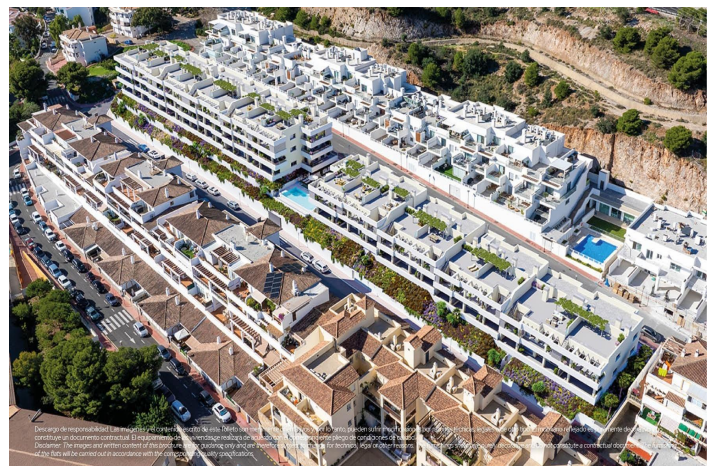
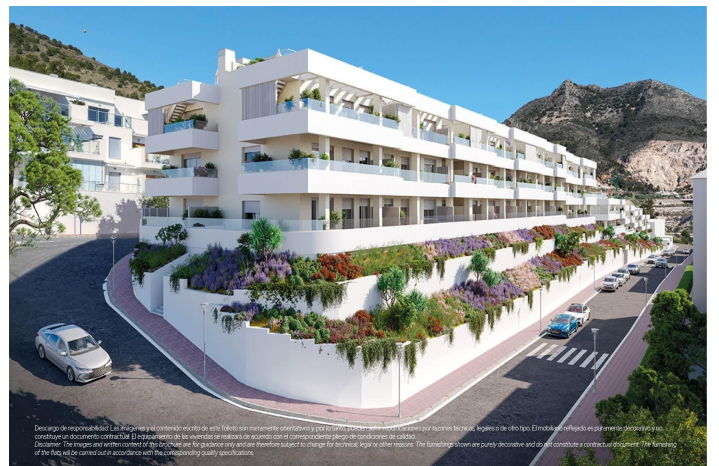
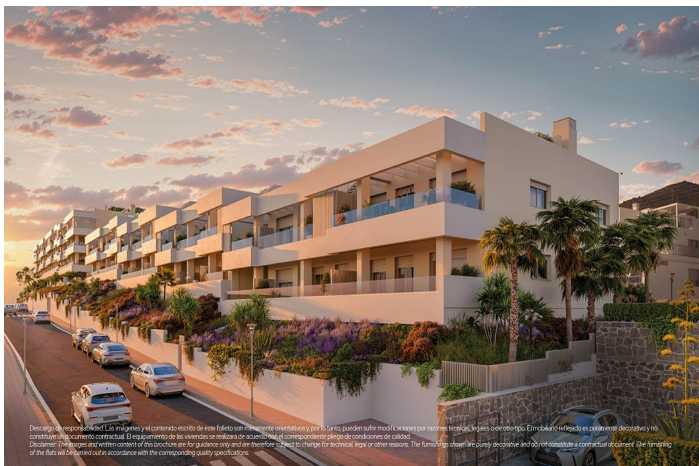




Penthouse zum Verkauf in Benalmádena

571.400 €

Referenz: SP1337 Schlafzimmer: 3 Badezimmer: 2 Garten: 121m² Terrasse: 87m²





Costa del Sol, Benalmádena (town)

Neubauwohnungen zum Verkauf in Benalmádena Pueblo an der Costa del Sol Moderne Wohnanlage nur 3 km vom Strand entfernt Diese exklusive Neubauanlage bietet 70 moderne Wohnungen mit 2 und 3 Schlafzimmern, jeweils mit 2 Badezimmern und nur 3 km vom Mittelmeer entfernt. Wählen Sie zwischen Wohnungen im Erdgeschoss mit privatem Garten, Wohnungen in den mittleren Etagen mit großzügigen Terrassen oder Penthäusern mit Panoramablick auf das Meer. Alle Wohnungen sind auf Komfort und Funktionalität ausgelegt und verfügen über offene Wohnbereiche, die nahtlos in große Terrassen übergehen – ideal, um das milde Klima der Costa del Sol zu genießen. Stilvolle Innenausstattung und hochwertige Ausstattung Jede Wohnung verfügt über eine voll ausgestattete Küche mit hochwertigen Geräten, helle und geräumige Wohnzimmer mit direktem Zugang zur Terrasse und eine moderne Ausstattung. Die Küchen mit Kochinseln und offenem Grundriss fügen sich harmonisch in die Wohnbereiche ein und maximieren den Platz und das natürliche Licht. Die Penthäuser bieten großzügige Terrassen, die sich ideal für Unterhaltung und den Genuss der atemberaubenden Aussicht auf das Mittelmeer eignen. Exklusive Annehmlichkeiten für einen mediterranen Lebensstil Diese private Wohnanlage bietet alles, was Sie für Ihre Freizeit und Ihr Wohlbefinden benötigen, darunter einen Swimmingpool, einen voll ausgestatteten Fitnessraum und eine Gastroteca für gesellige Zusammenkünfte. Die mit Liebe zum Detail gestaltete Anlage verbindet moderne Architektur mit landschaftlich gestalteten Gemeinschaftsbereichen und schafft so eine ruhige Umgebung, in der sich die Bewohner entspannen und erholen können. Erstklassige Lage in Benalmádena Pueblo Die Anlage liegt im charmanten Dorf Benalmádena Pueblo und bietet eine perfekte Balance zwischen ruhiger Lage und guter Anbindung an städtische Annehmlichkeiten. Supermärkte, Ärzte, Schulen, Sportanlagen und Freizeitmöglichkeiten sind alle in Reichweite. Benalmádena, eines der beliebtesten Reiseziele an der Costa del Sol, ist bekannt für seinen traditionellen andalusischen Charme, seine schönen Strände und sein pulsierendes kulturelles Leben. Hervorragende Anbindung und Sehenswürdigkeiten in der Nähe Die Wohnanlage profitiert von einer hervorragenden Verkehrsanbindung und bietet schnellen Zugang zur Autobahn AP-7. Zu den wichtigsten Sehenswürdigkeiten zählen: Strände von Benalmádena – 3 km Flughafen Málaga – 15 km (ca. 15 Minuten mit dem Auto) Stadtzentrum von Málaga – 24 km Golfplatz Torrequebrada – 6 km Benalmádena Puerto Marina – 7 km Freizeitpark Tivoli World – 5 km Ihr ideales Zuhause an der Costa del Sol Ob Sie einen dauerhaften Wohnsitz, einen Rückzugsort für den Urlaub oder eine solide Investition suchen, diese Neubauanlage in Benalmádena Pueblo bietet die perfekte Kombination aus Qualität, Design und Lage. Kontaktieren Sie uns noch heute, um einen Besichtigungstermin zu vereinbaren und sich Ihr neues Zuhause an der Costa del Sol zu sichern.



Eigenschaften:

Merkmale

- Location: Coastal, Urbanisation
- Parking - Space
- Near schools
- Communal Pool
- Near Commercial Center
- Solarium: Yes
- Number of Parking Spaces: 1
- Gated
- Storage / Trastero
- Useable Build Space: 89 Msq.
- Double Bedrooms: 3
- Beach: 3000 Meters Space
- Under-Build / Basement
- Elevator/Lift
- Terrace: 87 Msq.

Energiebewertung

B

CO2 -Emissionsbewertung

B