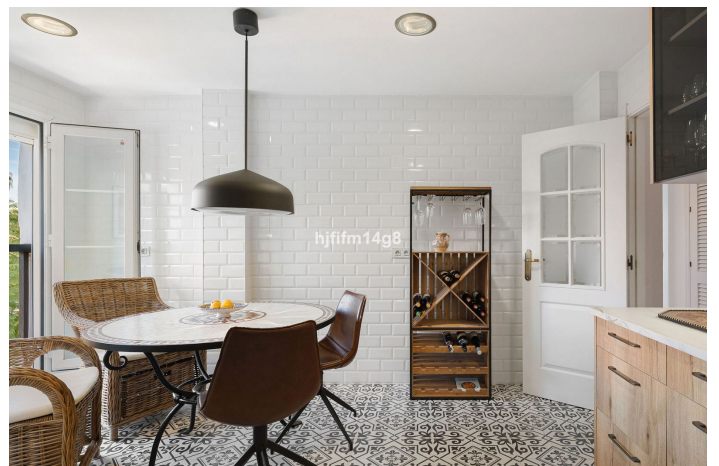




Apartamento en planta media en venta en Marbella

825.000 €

Referencia: R5222434 Dormitorios: 2 Baños: 2 Construido: 125m²





Costa del Sol, San Pedro de Alcántara

¡Ubicación, ubicación, ubicación! No busque más: el codiciado complejo Las Adelfas es una de las comunidades más deseadas de la zona, y nos complace presentar este encantador apartamento de 2 dormitorios perfectamente situado dentro de la urbanización.

Parcialmente reformada, esta vivienda combina a la perfección el confort moderno con el auténtico estilo andaluz, manteniendo el encanto que hace tan especial a Las Adelfas.

Acceda a un acogedor vestíbulo que conduce al amplio salón, que cuenta con una chimenea tipo cassette, ideal para las noches de invierno. Desde aquí, unas grandes puertas correderas se abren a una terraza privada cubierta en forma de L. Gracias a su posición en esquina, la terraza goza de excelente privacidad y ofrece dos zonas diferenciadas: una para relajarse y otra perfecta para comer al aire libre.

La cocina es de generosas dimensiones e incluye un comedor, además de un lavadero/trastero independiente con lavadora y secadora, un espacio ideal para quienes disfrutan cocinando y recibiendo invitados.

En el interior, encontrará dos dormitorios. El dormitorio de invitados se sitúa frente a un baño completo, que también sirve cómodamente como aseo de cortesía. El dormitorio principal es especialmente espacioso, actualmente equipado con un sofá cama y un gran baño en suite con ducha a ras de suelo y bañera, además de una ventana que aporta luz natural y ventilación. Desde la suite principal también se accede directamente a la terraza, creando una agradable conexión entre el interior y el exterior.

Otras características destacadas incluyen:

- Nuevo sistema de aire acondicionado, instalado hace dos años
- Plaza de aparcamiento subterráneo para un coche
- Trastero privado, ideal para palos de golf, bicicletas o material de playa

Esta encantadora propiedad ofrece confort, carácter y una ubicación inmejorable: una oportunidad única de adquirir una vivienda en uno de los complejos más populares de la zona.



Características:

Características

- Terraza
- Elevar
- Transporte cercano
- Terraza
- Trastero
- Piso de mármol
- Armarios empotrados
- Lavadero

Configuración

- Junto a la playa
- Cerca del golf
- Cerca del puerto
- Cerca de las tiendas
- Cerca de las escuelas
- Cerca del mar

Jardín

- Comunal

Control climatico

- Aire acondicionado
- Chimenea

Piscina

- Comunal

Seguridad

- Complejo cerrado
- Sistema de alarmas

Puntos de vista

- Montaña
- Jardín
- Piscina

Cocina

- Parcialmente equipado

Estacionamiento

- Comunal