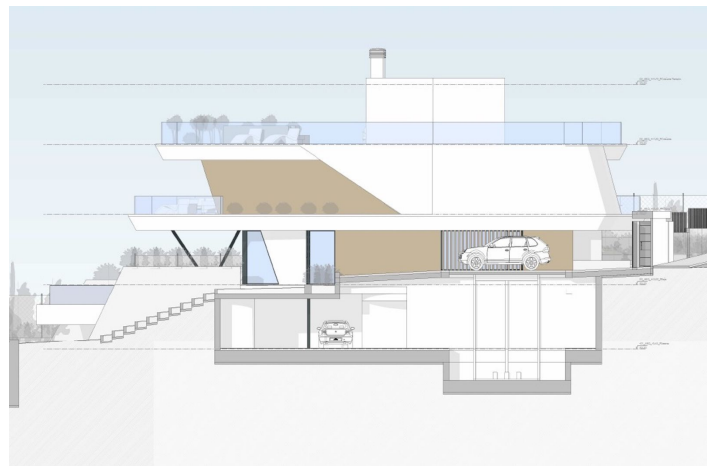
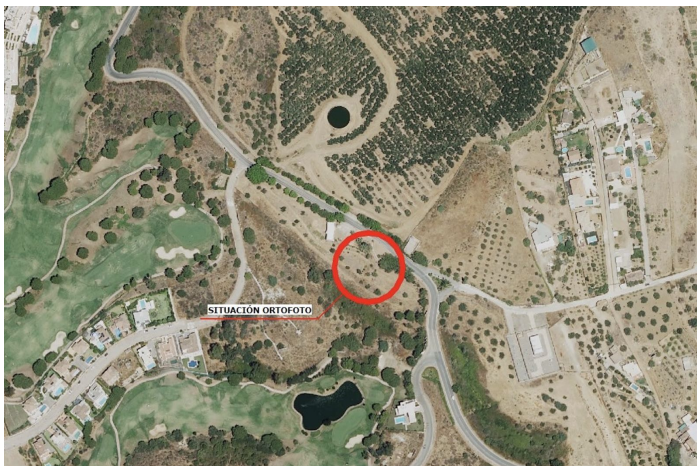




## Parcela residencial en venta en Mijas

499.000 €

Referencia: R5226139 Terreno: 908m<sup>2</sup> Construido: 350m<sup>2</sup>





## Costa del Sol, La Cala Golf

El proyecto consiste en una vivienda moderna de estilo mediterráneo, distribuida en cuatro niveles adaptados al terreno. Incluye sótano con garaje, planta baja con salón y cocina abierta, primera planta con tres dormitorios y solárium con jacuzzi. Cumple con todas las normativas urbanísticas del PGOU de Mijas, incluyendo la edificabilidad máxima (0,50 m<sup>2</sup>/m<sup>2</sup>), altura, ocupación y retranqueos mínimos de 3,00 m.



**Características:**

**Orientación**

Sur

**Categoría**

Con permiso de planificación

Golf

**Puntos de vista**

Jardín

Golf

**Configuración**

Golf de primera línea