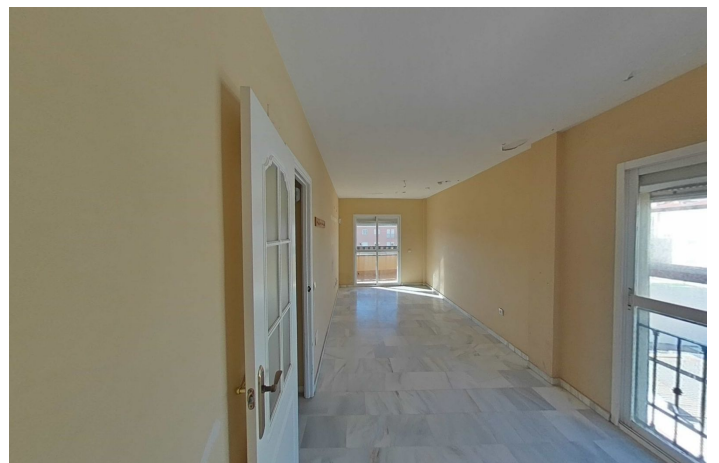
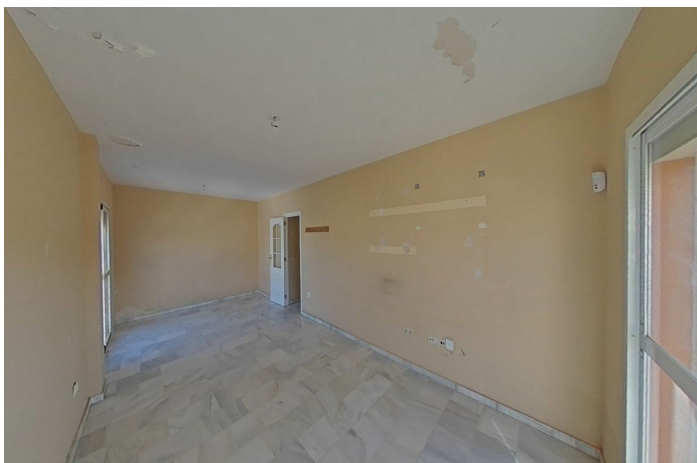




Appartement au milieu à vendre à Manilva

236 000 €

Référence: R5226733 Chambres: 2 Bain: 1 Construite: 82m²





Costa del Sol, San Luis de Sabinillas

Découvrez ce charmant appartement situé au quatrième étage de la résidence Jardines de Sabinillas, en plein cœur de Sabinillas (Manilva). Un quartier calme, bien desservi et à proximité de tous les commerces, services et loisirs nécessaires au quotidien. L'appartement offre une distribution confortable et fonctionnelle, comprenant un hall d'entrée, un séjour/salle à manger, une cuisine, une buanderie, deux chambres, une salle de bains et une spacieuse terrasse baignée de lumière naturelle, créant un espace extérieur accueillant. D'une surface habitable de 72 m², il bénéficie de 10,50 m² de terrasses, idéales pour se détendre et profiter du climat méditerranéen privilégié tout au long de l'année. De plus, un cellier et une place de parking sont inclus dans le prix, un atout supplémentaire qui valorise le bien et améliore considérablement le confort et l'espace de rangement. Appartement Mi-étage, San Luis de Sabinillas, Costa del Sol. 2 Chambres, 1 Salle de bains, Surface 82 m². Situation : Zone commerçante, Golf à proximité, Magasins à proximité, Mer à proximité, Ecoles à proximité, Urbanisation. Orientation : Sud. Etat : Bon. Vues : Panoramique. Caractéristiques : Terrasse couverte, Ascenseur, Garde-robes encastrées, Transports à proximité. Cuisine : Partiellement équipée. Sécurité : Complexe sécurisé. Parking : Souterrain, Garage. Services publics : Electricité, Eau potable. Catégorie : Bonne affaire, Bon marché, Propriétés affligées, Maisons de vacances, Investissement, Revente.



Spécification:

Caractéristiques

- Terrasse couverte
- Ascenseur
- Près du transport
- Armoires encastrées

Paramètre

- Zone commerciale
- Près du golf
- Urbanisation
- Proche des magasins
- Près des écoles
- Près de la mer

Sécurité

- Complexe fermé

Catégorie

- Maison de vacances
- Investissement
- Revente
- Marchander
- Bon marché
- Affligé

Orientation

- Sud

Condition

- Bien

Parking

- Souterrain
- Garage

Vues

- Panoramique

Cuisine

- Partiellement équipé

Services publics

- Électricité
- Eau potable