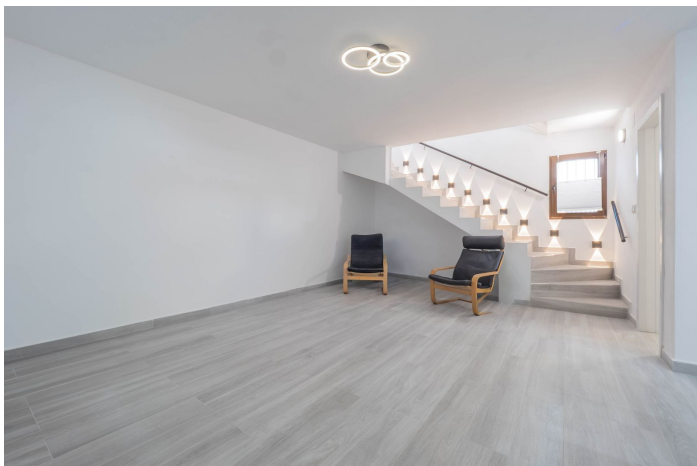




Stadthaus zum Verkauf in Alhaurín el Grande

285.000 €

Referenz: R5235502 Schlafzimmer: 3 Badezimmer: 2 Garten: 70m²





Malaga Inland, Alhaurín el Grande

Wunderschön renoviertes Reihenhaus mit 3 Schlafzimmern im Herzen von Alhaurín El Grande Entdecken Sie dieses charmante und komplett renovierte Reihenhaus mit drei Schlafzimmern in perfekter Lage, nur wenige Gehminuten von den zahlreichen Bars, Restaurants, Supermärkten und Geschäften des Ortes entfernt. Gelegen im begehrten oberen Teil von Alhaurín El Grande, bietet diese Immobilie modernen Wohnkomfort und ein unkompliziertes, pflegeleichtes Leben.

Aufteilung der Immobilie

Erdgeschoss: Ein großzügiger, offener Wohnbereich empfängt Sie mit einer stilvollen, modernen Küche, einem Essbereich und einem geräumigen Wohnzimmer. Ein Gäste-WC rundet diese Etage ab.

Erster Stock: Eine elegante Treppe führt zu zwei gut geschnittenen Doppelschlafzimmern und einem stilvollen Familienbad mit einer eleganten, ebenerdigen Dusche.

Dachgeschoss: Im Dachgeschoss befindet sich ein vielseitig nutzbares drittes Schlafzimmer mit einer beeindruckenden Gewölbedecke, das derzeit als zweites Wohnzimmer dient. Diese Etage bietet außerdem einen praktischen Abstellraum und Zugang zu einer privaten Terrasse – ideal zum Entspannen oder für gesellige Stunden.

Hauptmerkmale

- Großer öffentlicher Parkplatz in wenigen Gehminuten erreichbar
- Doppelverglasung
- Klimaanlage
- Gewölbedecken
- Moderne Bodenbeläge im gesamten Haus
- Geringer Wartungsaufwand und niedrige Betriebskosten

Dieses Reihenhaus eignet sich hervorragend sowohl als Hauptwohnsitz als auch als Ferienhaus. Lage Alhaurín El Grande ist ein lebendiger und einladender Ort, bekannt für seine guten Restaurants und sein ganzjähriges Flair. Die Nachbarorte Coín, Alhaurín de la Torre, Monda und Cártama sind nur eine kurze Autofahrt entfernt, während die Küste, die Strände und der Flughafen Málaga in etwa 30 Minuten erreichbar sind.



Eigenschaften:

Merkmale

- Private Terrasse
- Lagerraum
- Doppelverglasung

Einstellung

- In der Nähe von Schulen
- Stadt

Parken

- Street

Energiebewertung

E

Klimakontrolle

- Klimaanlage

Zustand

- Exzellent

Versorgungsunternehmen

- Elektrizität
- Trinkwasser

CO2 -Emissionsbewertung

E

Ansichten

- Berg

Möbel

- Optional

Kategorie

- Wiederverkauf