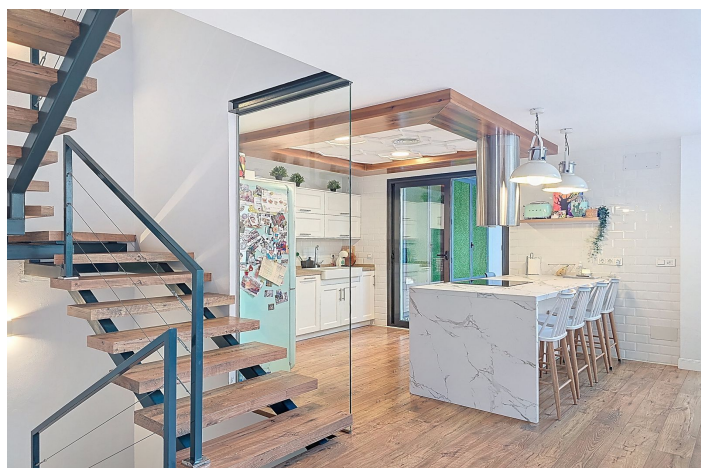




Pareada en venta en Vélez de Benaudalla

430.000 €

Referencia: R5226001 Dormitorios: 5 Baños: 4 Terreno: 123m² Construido: 314m²





Costa Tropical, Vélez de Benaudalla

En un lugar idílico a las afueras de Vélez de Benaudalla, en la provincia de Granada, en la Costa Tropical, se encuentra esta preciosa casa familiar moderna construida en 2019. Aquí podrás vivir en paz, rodeado de una naturaleza impresionante, pero a poca distancia del pueblo, las tiendas y las acogedoras plazas. El ambiente es auténticamente andaluz, con la belleza de las montañas a tu alrededor y el río que fluye a poca distancia, un lugar maravilloso para refrescarse en los días calurosos. La casa en sí es espaciosa y contemporánea, diseñada para aprovechar al máximo la luz y el espacio. La sala de estar abierta, con sus techos altos, resulta acogedora y lujosa, un lugar donde te relajas al instante. Con cinco dormitorios y cuatro baños, la casa ofrece todas las comodidades para una familia numerosa, invitados adicionales o la casa de vacaciones perfecta. En el interior encontrará una acogedora terraza-patio que se siente como un oasis de paz; en la azotea le espera el solárium, con vistas panorámicas del pueblo, los alrededores e incluso la majestuosa Sierra Nevada. Esta casa también destaca por su practicidad. Hay un gran garaje que también puede servir como sala de ocio o taller. La moderna caldera aerotérmica y la calefacción por suelo radiante garantizan un confort eficiente durante todo el año. Y gracias a la proximidad de las principales carreteras, se puede llegar rápidamente a Granada, a la costa o a los pueblos de los alrededores. Esta casa es una oportunidad excepcional para quienes sueñan con una vivienda espaciosa y moderna en uno de los pueblos más bonitos de la Costa Tropical, o para quienes buscan una inversión sólida en un lugar donde aún se puede sentir la autenticidad y la naturaleza. Para más información, puede ponerse en contacto con nosotros en stijn@abracasabra.es o en el +34 669 91 17 84.



Características:

Características

- Terraza
- Terraza
- Doble acristalamiento
- Armarios empotrados
- Wifi
- Lavadero
- Solárium
- Restaurante en el sitio

Sótano

Puntos de vista

- Montaña
- Calle
- Ski

Muebles

- Opcional

Estacionamiento

- Underground
- Cochera
- Private
- Open
- More Than One
- Covered
- Calle

Orientación

- Norte

Configuración

- Cerca de las tiendas
- Cerca de las escuelas
- Cerca del mar
- Cerca de la ciudad
- Pueblo de montaña
- Cerca del bosque
- Aldea
- Ciudad
- Cerca del esquí

Cocina

- Fully Fitted

Utilidades

- Electricidad

Control climatico

- Aire acondicionado
- Calefacción central

Condición

- Excellent

Jardín

- Private

Categoría

- Casas de vacaciones
- Inversión
- Lujo
- Reventa