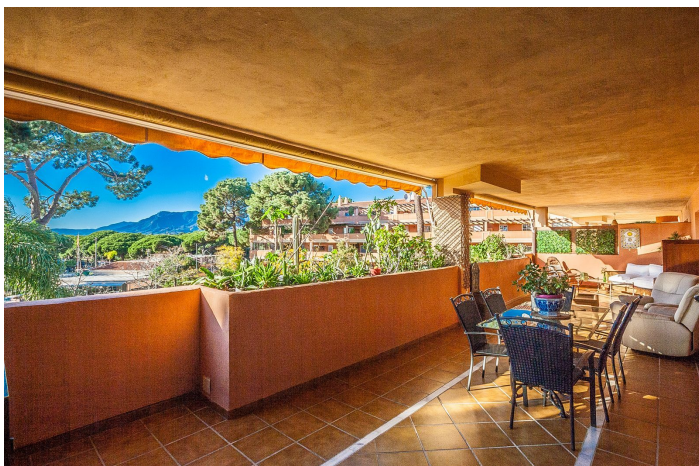




Apartamento en planta media en venta en Marbella

549.000 €

Referencia: R5236165 Dormitorios: 2 Baños: 2 Construido: 156m² Terraza: 45m²





Costa del Sol, Elviria

Experimente la combinación perfecta de comodidad y conveniencia en este espacioso apartamento de 2 dormitorios, idealmente ubicado a un corto paseo de la playa y las tiendas locales. La cocina se conecta a la perfección con una amplia terraza de 40 m², perfecta para comer al aire libre y relajarse. Disfrute del lujo de dos plazas de aparcamiento subterráneo y un trastero, lo que le garantiza un amplio espacio para todas sus necesidades. Con impresionantes vistas abiertas a la exuberante vegetación de Elviria y a la majestuosa montaña de La Concha, esta propiedad ofrece un remanso de paz en una ubicación privilegiada.