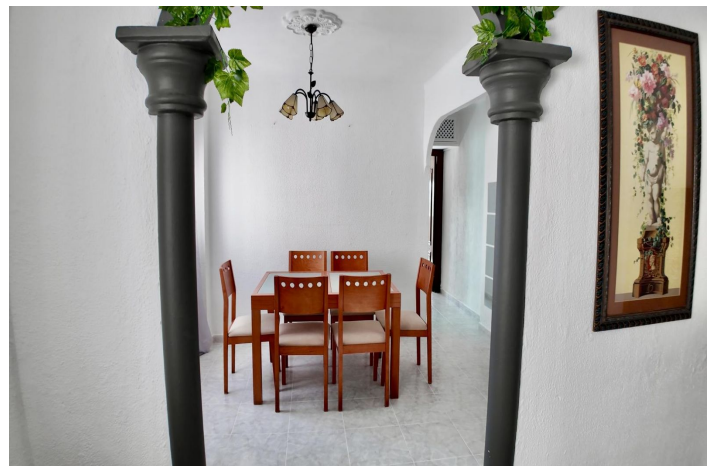




## Apartamento en planta media en venta en Marbella

223.500 €

Referencia: R5265151    Dormitorios: 2    Baños: 1    Construido: 73m<sup>2</sup>





## Costa del Sol, Marbella (town)

Si buscas una vivienda con luz, vistas y excelente ubicación, esta propiedad puede ser justo lo que estás esperando. Situada en una séptima planta, en el corazón de Marbella, ofrece 73m<sup>2</sup> (58m<sup>2</sup> útiles) de amplitud, comodidad y amplias posibilidades de actualización para adaptarla a tu gusto y estilo de vida. La vivienda cuenta con dos dormitorios, un baño completo, cocina independiente y un salón espacioso y muy luminoso. Gracias a su altura, disfrutarás de luz natural durante todo el día y de unas agradables vistas despejadas que aportan una sensación de tranquilidad y amplitud. La distribución es práctica y cómoda, con estancias bien diferenciadas y gran potencial para reformar y personalizar. Ya sea como residencia habitual, segunda vivienda o inversión, este piso ofrece una base sólida en una zona de alta demanda. La ubicación es uno de sus grandes atractivos: en pleno centro de Marbella, con todo lo que necesitas a pie de calle — supermercados, autobuses, zonas infantiles, centros médicos, colegios, tiendas, cafeterías y a tan solo unos minutos de la playa y del Casco Antiguo. Resumen de puntos destacados: • Séptima planta con vistas despejadas • 73 m<sup>2</sup> construidos | 58 m<sup>2</sup> útiles • Muchísima luz natural • Dos dormitorios y un baño • Cocina independiente • Amplias posibilidades de reforma • Todos los servicios a un paso • A pocos minutos de la playa Una vivienda ideal para quien desea vivir en el centro sin renunciar a la comodidad o para quienes buscan una oportunidad de inversión con potencial de revalorización. ¿Te gustaría visitarlo? Contáctame y estaré encantada de enseñártelo. Tiene a su disposición el Documento Informativo Abreviado. Gastos (ITP o IVA+AJD) + gastos notariales y registrales. NBC



**Características:**

**Características**

Elevar

**Muebles**

Parte amueblada

**Control climatico**

Calefacción central

**Cocina**

Fully Fitted

**Condición**

Good