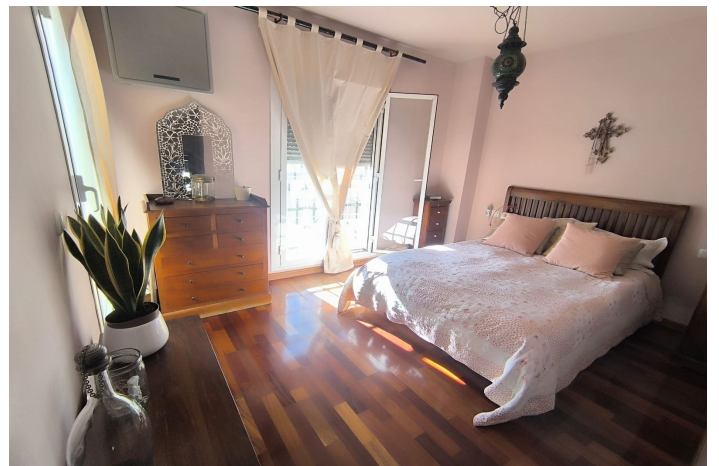




Adosada en venta en Benalmádena

549.000 €

Referencia: R5274643 Dormitorios: 3 Baños: 3 Terreno: 80m² Construido: 217m² Terraza: 20m²





Costa del Sol, Benalmádena (town)

Descubre esta impresionante vivienda tipo adosado ubicada en el corazón de Montealto, una de las zonas residenciales más consolidadas y tranquilas de Benalmádena. Rodeada de naturaleza y con un ambiente familiar y apacible, esta propiedad ofrece el equilibrio perfecto entre confort, amplitud y cercanía a todos los servicios. La casa cuenta con una superficie de 217 m², distribuidos en tres niveles que aprovechan al máximo la luz natural y el espacio interior y exterior. La vivienda ofrece 3 dormitorios, 2 cuartos de baño y un aseo. En la planta baja está la cocina independiente de gran tamaño, ideal para familias y con espacio para comedor diario. También el salón-comedor amplio y luminoso, con salida directa a una terraza-jardín soleada con vistas abiertas al mar. En esta planta se encuentra un aseo. En la primera planta están los tres dormitorios amplios y luminosos, uno de ellos con acceso a una azotea grande, en la misma planta están 2 cuartos de baño. Garaje amplio con capacidad para 4 vehículos se encuentra en la planta menos uno. Ubicación privilegiada y servicios cercanos. Montealto es una zona elevada que ofrece tranquilidad, vistas despejadas y excelente acceso a los principales puntos de interés de Benalmádena. A tan solo: - 3 minutos en coche (1,5 km) del centro de Arroyo de la Miel, con tiendas, restaurantes, centros médicos, colegios y todos los servicios necesarios. - 5 minutos (2,3 km) de la estación de tren de cercanías Renfe (Arroyo de la Miel), que conecta fácilmente con Málaga, el aeropuerto y Fuengirola. - 10 minutos de las playas de Benalmádena y del Pueblo, conocido por su encanto andaluz. - Colegios, supermercados, parques, zonas deportivas y centros de salud se encuentran a pocos minutos a pie o en coche. Además, la zona dispone de fácil acceso a la autovía A-7, lo que permite una conexión cómoda con Málaga capital (20 min) y el aeropuerto internacional (15 min). IBI 840 € anuales (sin bonificación) Una casa única, ideal para quienes buscan amplitud, privacidad y una ubicación inmejorable en Benalmádena.



Características:

Características

- Terraza
- Terraza
- Trastero
- Baño privado
- Armarios empotrados
- Solárium
- Sala de juegos
- Sótano

Puntos de vista

- Mar
- Panoramic

Muebles

- Completamente Amueblada

Seguridad

- Complejo cerrado

Orientación

- Sur

Configuración

- Cerca de las escuelas
- Ciudad

Cocina

- Fully Fitted

Estacionamiento

- Cochera

Control climatico

- Aire acondicionado

Condición

- Excellent

Jardín

- Private