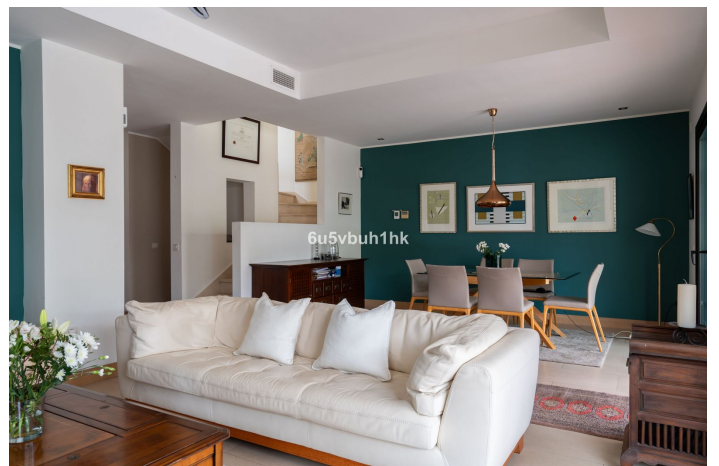
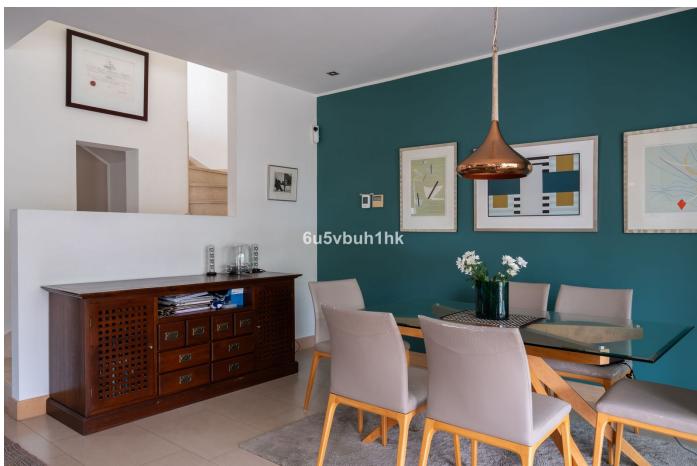




Pareada en venta en Benalmádena

799.000 €

Referencia: R5292487 Dormitorios: 3 Baños: 2 Terreno: 467m² Construido: 285m² Terraza: 104m²





Costa del Sol, Benalmadena Pueblo

Ubicada en el encantador corazón de Benalmádena Pueblo, esta elegante casa pareada de 285 m² combina a la perfección comodidad, amplitud y vistas inolvidables. Entra en un acogedor salón con chimenea, un luminoso comedor y una amplia cocina, ideales para la vida familiar y recibir invitados. En la planta superior encontrarás tres cómodos dormitorios con armarios empotrados del suelo al techo, dos amplios baños y una terraza. En la planta principal hay además un aseo de invitados. La vivienda ofrece un excepcional estilo de vida al aire libre con dos amplias terrazas, un gran patio y 110 m² de jardín privado. Relájate junto a tu piscina privada mientras disfrutas de las tranquilas vistas a la montaña y al Castillo Colomares. Desde la terraza frontal y el dormitorio podrás contemplar también el mar. Entre las características adicionales se incluyen un gran sótano multifuncional con luz natural, un amplio cuarto de lavandería, trastero y aparcamiento cubierto para dos coches. Una hermosa combinación de tranquilidad, estilo y encanto andaluz — la casa está esperando a sus nuevos propietarios. Un hogar que lo tiene todo. ¡Contáctanos para una visita!



Características:

Características

Terraza
Transporte cercano
Terraza
Trastero
Baño privado
Armarios empotrados
Wifi
Lavadero
Jacuzzi
Barbacoa
Fibra óptica
Cerca de la iglesia
Sótano

Puntos de vista

Mar
Montaña
Panoramic
Jardín
Piscina

Piscina

Private

Jardín

Private

Utilidades

Electricidad
Agua potable

Clasificación de emisión de CO2

D

Orientación

Oeste
Sur oeste

Configuración

Cerca del golf
Urbanización
Cerca de las tiendas
Cerca de las escuelas
Cerca de la ciudad

Muebles

Opcional

Seguridad

Complejo cerrado
Sistema de alarmas
Persianas

Categoría

Contemporáneo

Control climatico

Aire acondicionado
Fría de aire acondicionado
A/C caliente
Chimenea

Condición

Good

Cocina

Fully Fitted

Estacionamiento

Private
More Than One
Covered

Calificación energética

D