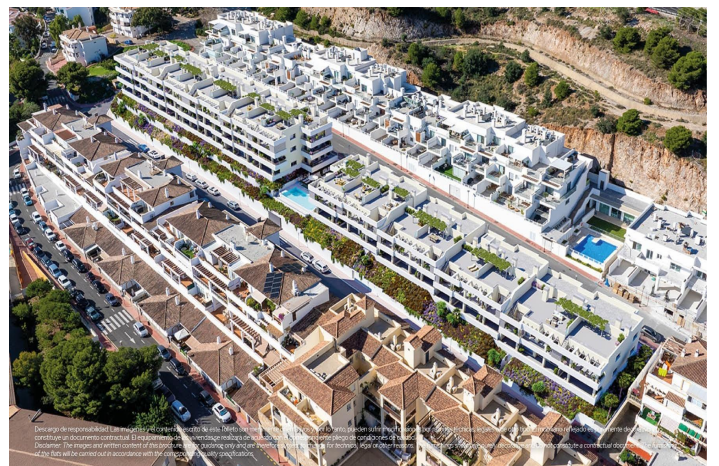
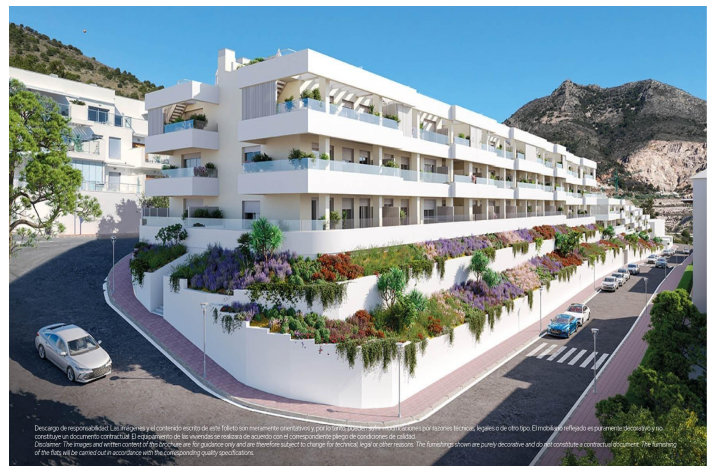
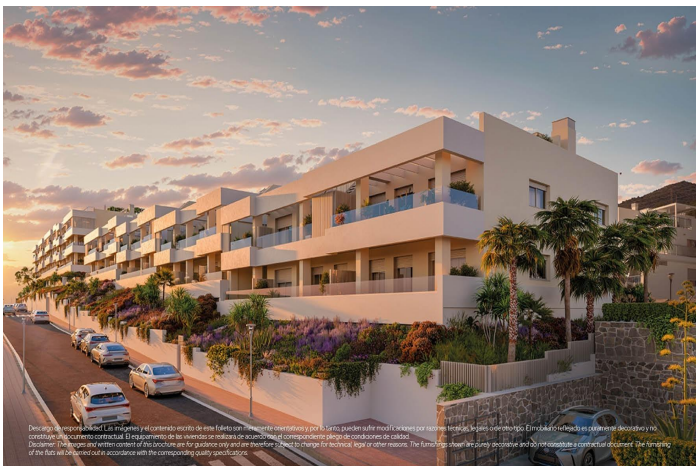




Penthouse te koop in Benalmádena

571.400 €

Referentie: SP1337 Slaapkamers: 3 Badkamers: 2 Perceelgrootte: 121m² Terras: 87m²





Costa del Sol, Benalmádena (town)

Nieuwbouwapartementen te koop in Benalmádena Pueblo Costa del Sol. Modern woonproject op slechts 3 km van het strand. Dit exclusieve nieuwbouwproject biedt 70 moderne woningen met 2 en 3 slaapkamers, elk met 2 complete badkamers en gelegen op slechts 3 km van de Middellandse Zee. Kies tussen appartementen op de begane grond met privétuin, appartementen op de middelste verdieping met ruim terras of penthouses met panoramisch uitzicht op zee. Alle woningen zijn ontworpen met het oog op comfort en functionaliteit, met open leefruimtes die naadloos aansluiten op grote terrassen, perfect om te genieten van het milde klimaat van de Costa del Sol. Stijlvol interieur en hoogwaardige voorzieningen. Elke woning beschikt over een volledig ingerichte keuken met hoogwaardige apparatuur, lichte en ruime woonkamers met directe toegang tot het terras en een moderne afwerking. Keukens met kookeilanden en een open indeling sluiten harmonieus aan op de woonruimtes, waardoor de ruimte en het natuurlijke licht optimaal worden benut. De penthouses hebben ruime terrassen die ideaal zijn om gasten te ontvangen en te genieten van het adembenemende uitzicht op de Middellandse Zee. Exclusieve voorzieningen voor een mediterrane levensstijl. Dit privéresidentieel complex biedt alles wat u nodig heeft voor ontspanning en welzijn, waaronder een zwembad, een volledig uitgeruste fitnessruimte en een gastroteca voor gezellige bijeenkomsten. Het project is ontworpen met oog voor detail en combineert moderne architectuur met aangelegde gemeenschappelijke ruimtes, waardoor een rustige omgeving ontstaat waar bewoners kunnen ontspannen en tot rust komen. Toplocatie in Benalmádena Pueblo. Het project ligt in het charmante dorpje Benalmádena Pueblo en biedt een perfecte balans tussen een rustige omgeving en gemakkelijke toegang tot stedelijke voorzieningen. Supermarkten, medische centra, scholen, sportfaciliteiten en recreatiegebieden liggen allemaal binnen handbereik. Benalmádena, een van de populairste bestemmingen van de Costa del Sol, staat bekend om zijn traditionele Andalusische charme, prachtige stranden en bruisende culturele leven. Uitstekende verbindingen en nabijgelegen attracties. Het project profiteert van uitstekende wegverbindingen, waardoor u snel toegang heeft tot de snelweg AP-7. Belangrijke bezienswaardigheden zijn onder andere: Stranden van Benalmádena - 3 km; Luchthaven Málaga - 15 km (ongeveer 15 minuten met de auto); Centrum van Málaga - 24 km; Torrequebrada Golf - 6 km; Benalmádena Puerto Marina - 7 km; Tivoli World pretpark - 5 km. Uw ideale woning aan de Costa del Sol. Of u nu op zoek bent naar een permanente woning, een vakantiehuis of een solide investering, dit nieuwbouwproject in Benalmádena Pueblo biedt de perfecte combinatie van kwaliteit, design en locatie. Neem vandaag nog contact met ons op om een bezichtiging te plannen en uw nieuwe woning aan de Costa del Sol te bemachtigen.



Kenmerken:

Kenmerken

Location: Coastal, Urbanisation

Parking - Space

Near schools

Communal Pool

Near Commercial Center

Solarium: Yes

Number of Parking Spaces: 1

Gated

Storage / Trastero

Useable Build Space: 89 Msq.

Double Bedrooms: 3

Beach: 3000 Meters

Elevator/Lift

Terrace: 87 Msq.

Energiebeoordeling

B

CO2 -emissierating

B