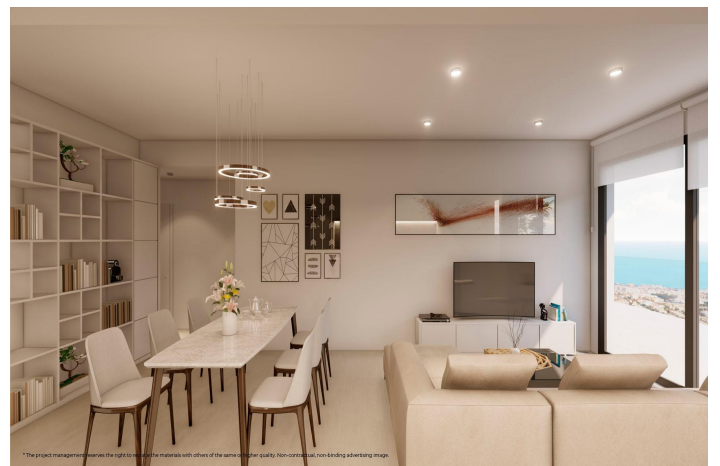




Penthouse te koop in Benalmádena

745.000 €

Referentie: SP1329 Slaapkamers: 3 Badkamers: 2 Perceelgrootte: 130m² Terras: 293m²





Costa del Sol, Benalmádena (town)

Nieuwbouwwoningen met zeezicht in Benalmadena, Costa del Sol. Moderne woningen met panoramisch zeezicht. Ontdek een exclusief woonproject met 32 nieuwbouwwoningen in de wijk Monte Alto in Benalmadena. Dit boetiekproject biedt woningen met 1, 2 en 3 slaapkamers, waaronder woningen op de begane grond met privétuinen, ruime appartementen op de middelste verdieping met royale terrassen en indrukwekkende penthouses met grote buitenruimtes en pergola's. Alle woningen hebben een panoramisch uitzicht op zee en een spectaculair uitzicht over de baai van Benalmadena. Uitzonderlijke kwaliteit en functioneel ontwerp. Deze woningen zijn ontworpen om uw levensstijl te verbeteren en combineren een moderne stijl met comfort. De zuidgerichte indeling en grote terrassen, gemiddeld meer dan 20 m², zorgen voor uitzonderlijk veel natuurlijk licht en buitenleven. Elke woning beschikt over een volledig uitgeruste keuken met apparatuur, airconditioning, een aërothermisch warmwatersysteem en een parkeerplaats. De penthouses hebben twee parkeerplaatsen. Eersteklas gemeenschappelijke voorzieningen. Geniet van prachtig aangelegde tuinen en een elegant overloopzwembad waar u kunt ontspannen terwijl u geniet van een prachtig uitzicht op zee. Blijf actief in de volledig uitgeruste fitnessruimte met uitzicht op de Middellandse Zee. Elk detail is gepland om u een rustige en bevoorrechte woonervaring te bieden. Toplocatie in Benalmadena. Het project ligt op slechts 5 minuten lopen van Benalmadena Golf, in een van de meest gewilde woonwijken van de Costa del Sol. Benalmadena biedt een perfecte mix van traditionele Andalusische charme en modern leven aan de kust, met meer dan 300 dagen zon per jaar. Gemakkelijke toegang tot voorzieningen en attracties. Op slechts 3 km van de stranden en baaien van Benalmadena en perfect verbonden met het openbaar vervoer, biedt deze locatie gemakkelijke toegang tot alle essentiële voorzieningen, waaronder winkelcentra, scholen, het regionale ziekenhuis en drie nabijgelegen golfbanen. De beroemde Puerto Marina, een van de topbestemmingen voor recreatie en watersport in Europa, ligt op slechts een klein eindje rijden. Afstanden tot belangrijke bezienswaardigheden: Luchthaven Malaga 15 km; Strand van Benalmadena 3 km; Benalmadena Golf 0,4 km; Puerto Marina 6 km; Centrum van Malaga 20 km. Uw luxe levensstijl aan de kust wacht op u. Ervaar de perfecte mix van rust, comfort en mediterrane schoonheid in een van de meest gewilde gebieden van de Costa del Sol. Neem vandaag nog contact met ons op en maak uw droomhuis met uitzicht op zee werkelijkheid. 929



Kenmerken:

Kenmerken

Sportschool

Near Bus Route

Location: Coastal, Urbanisation

Views: Sea

Parking - Space

Near schools

Communal Pool

Near Commercial Center

Gated

Double Bedrooms: 3

Beach: 3000 Meters

Near Trees

Elevator/Lift

Number of Parking Spaces: 2

Useable Build Space: 106 Msq.

Energiebeoordeling

B

CO2 -emissierating

B