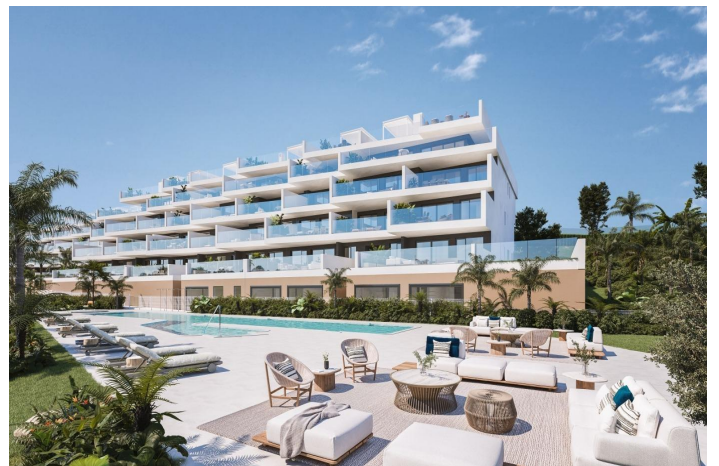




Penthouse til salg i Manilva

522.000 €

Reference: SP0635 Soveværelser: 2 Badeværelser: 2 Byg Størrelse: 109m² Terrasse: 101m²





Costa del Sol, Manilva

NYBYGGET BOLIGKOMPLEKS I MANILVA Nybygget boligkompleks bestående af 100 lejligheder i et storslået boligområde og med en ekstraordinær beliggenhed. Lejlighederne med 2 og 3 soveværelser er fordelt i forskellige blokke, hvilket giver et afbalanceret ensemble. Projektet kombinerer en moderne designarkitektur med et perfekt landskab, der omgiver bygningen med store haver og fælles fritidsområder, der giver kunden mulighed for at nyde et resort-koncept. Meget rummelige lejligheder, penthouselejligheder og stueetager med fordelinger, kvaliteter og finish designet, så ejendommen er lige det, du leder efter. Hver lejlighed har en stor terrasse, en central del af hele lejligheden, en rummelig udvidelse med storslået udsigt. Beliggenheden og miljøet er andre gode egenskaber ved dette boligkompleks, som har en uovertruffen udsigt over Middelhavet. Manilva er en unik by på grund af sin beliggenhed, kultur og gastronomi, et sted, hvor man kan nyde solen, havet og en dejlig og venlig livsstil. I dette boligkompleks er de rummelige fællesområder designet til at tilbyde en bred vifte af faciliteter, tjenester og sjov for alle. Et resort i dit eget hjem med store haver med en infinity-pool med saltvandsklorering, solarium, afslapnings- og yogaområde, spa med tyrkisk bad, jacuzzi og sauna, indendørs fitnessområde, fritidsrum med coworking, multimedie og spilområde, omgivet af haver med landskabsbehandling. Listen over elementer i disse områder er designet, så du kan nyde dette boligområde uanset din foretrukne livsstil. Enhederne er designet med et ideelt layout med store rum og terrasser, der er designet til at være en udvidelse af lejligheden. Byggeriets orientering og strategiske placering gør, at udsigten og solen er de vigtigste elementer på terrasserne. Arkitektteamet har foretaget en undersøgelse af miljøet og beliggenheden, som sammen med et ideelt forhold mellem bygget og brugbart areal gør disse lejligheder ideelle.



Funktioner:

Funktioner

Gymnastiksal

Location: Coastal, Urbanisation

Views: Sea

Parking - Space

Useable Build Space: 75 Msq.

Near schools

Communal Pool

Near Commercial Center

Solarium: Yes

Number of Parking Spaces: 1

Gated

Storage / Trastero

Beach: 1000 Meters

Air Conditioning: Pre-Installed

Double Bedrooms: 2

Elevator/Lift

Terrace: 101 Msq.

Energi rating

B

CO2 -emissionsklassificering

B