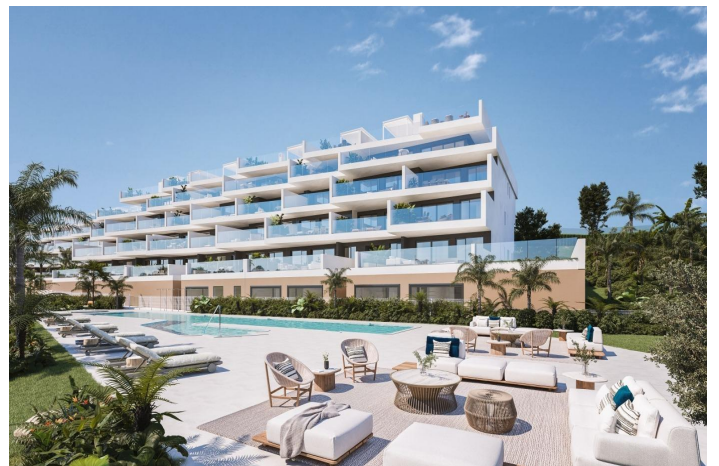




Penthouse à vendre à Manilva

522 000 €

Référence: SP0635 Chambres: 2 Bain: 2 Construite: 109m² Terrasse: 101m²





Costa del Sol, Manilva

NOUVEAU COMPLEXE RÉSIDENTIEL À MANILVA Complexe résidentiel de construction neuve composé de 100 appartements dans un magnifique quartier résidentiel et dans une situation extraordinaire. Les appartements de 2 et 3 chambres à coucher sont répartis dans différents blocs, ce qui donne un ensemble équilibré. Le projet combine une architecture moderne avec un aménagement paysager parfaitement étudié qui entoure le bâtiment avec ses grands jardins et ses espaces de loisirs communs qui permettent au client de profiter d'un concept de villégiature. Des appartements très spacieux, des penthouses et des rez-de-chaussée avec des distributions, des qualités et des finitions conçues pour que la propriété corresponde exactement à ce que vous recherchez. Chaque appartement dispose d'une grande terrasse, un élément clé de l'ensemble de l'appartement, une extension spacieuse avec des vues magnifiques. L'emplacement et l'environnement sont d'autres caractéristiques importantes de ce complexe résidentiel qui offre des vues imprenables sur la mer Méditerranée. Manilva est une ville unique grâce à sa situation, sa culture et sa gastronomie, un endroit où l'on peut profiter du soleil, de la mer et d'un style de vie agréable et amical. Dans ce complexe résidentiel, les vastes espaces communs ont été conçus pour offrir un large éventail d'équipements, de services et de divertissements pour tous. Une station balnéaire dans votre propre maison avec de grands jardins, une piscine à débordement avec chloration saline, un solarium, un espace de relaxation et de yoga, un spa avec bain turc, jacuzzi et sauna, un espace de fitness intérieur, une salle de loisirs avec coworking, un espace multimédia et des jeux, entourés de jardins avec traitement paysager... La liste des éléments de ces zones est conçue de manière à ce que vous puissiez profiter de ce quartier résidentiel quel que soit votre mode de vie préféré Les unités ont été conçues avec un agencement idéal avec de grands espaces et des terrasses conçues pour être une extension de l'appartement. L'orientation du projet et son emplacement stratégique permettent aux vues et au soleil d'être les éléments principaux des terrasses. L'équipe d'architectes a réalisé une étude de l'environnement et de l'emplacement qui, combinée à un rapport idéal entre la surface construite et la surface utile, fait de ces appartements des lieux idéaux. 929



Spécification:

Caractéristiques

- Salle de sport
- Location: Coastal, Urbanisation
- Views: Sea
- Parking - Space
- Useable Build Space: 75 Msq.
- Near schools
- Communal Pool
- Near Commercial Center
- Solarium: Yes
- Number of Parking Spaces: 1
- Gated
- Storage / Trastero
- Beach: 1000 Meters
- Air Conditioning: Pre-Installed
- Double Bedrooms: 2
- Elevator/Lift
- Terrace: 101 Msq.

Cote d'énergie

B

Cote d'émission de CO2

B