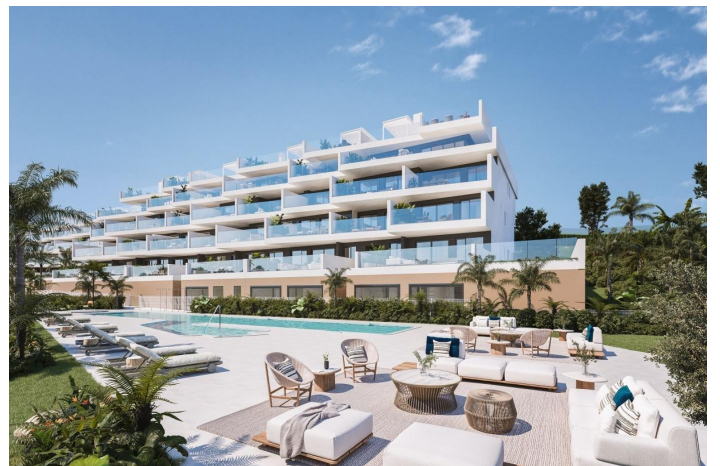




Takvåning till salu i Manilva

522 000 €

Referens: SP0635 Sovrum: 2 Badrum: 2 Bygga: 109m² Terrass: 101m²





Costa del Sol, Manilva

NYBYGGT BOSTADSOMRÅDE I MANILVANybyggt bostadskomplex bestående av 100 lägenheter i ett magnifikt bostadsområde och med ett extraordinärt läge.Lägenheterna med 2 och 3 sovrum är fördelade i olika block vilket ger en balanserad helhet. Projektet kombinerar en modern designarkitektur med ett perfekt studerat landskap som omger byggnaden med sina stora trädgårdar och gemensamma fritidsområden som gör det möjligt för kunden att njuta av ett semesterkoncept.Mycket rymliga lägenheter, takvåningar och bottenvåningar med fördelningar, kvaliteter och ytbehandlingar utformade så att fastigheten är precis vad du letar efter. Varje lägenhet har en stor terrass, en viktig del av hela lägenheten, en rymlig förlängning med magnifk utsikt.Läget och miljön är andra fantastiska egenskaper hos detta bostadsområde som har oslagbar utsikt över Medelhavet.Manilva är en unik stad på grund av sitt läge, kultur och gastronomi, en plats att njuta av solen, havet och en trevlig och vänlig livsstil.I detta bostadsområde har de rymliga gemensamma utrymmena utformats för att erbjuda ett brett utbud av bekvämligheter, tjänster och nöjen för alla.En resort i ditt eget hem med stora trädgårdar med en infinitypool med saltlösning, solarium, relax- och yogaområde, spa med turkiskt bad, jacuzzi och bastu, inomhus fitnessområde, fritidsrum med coworking, multimedia och spelområde, omgiven av trädgårdar med landskapsbehandling ...Listan över element i dessa områden är utformad så att du kan njuta av detta bostadsområde oavsett vilken livsstil du föredrarLägenheterna har utformats med en idealisk layout med stora utrymmen och terrasser som är utformade för att vara en förlängning av lägenheten. Byggnadens orientering och dess strategiska läge gör att utsikten och solen är de viktigaste inslagen på terrasserna.Arkitektteamet har genomfört en studie av miljön och läget, vilket tillsammans med ett idealiskt förhållande mellan byggd och användbar yta gör dessa lägenheter idealiska.929



Funktioner:

Funktioner

Gym
Location: Coastal, Urbanisation
Views: Sea
Parking - Space
Useable Build Space: 75 Msq.
Near schools
Communal Pool
Near Commercial Center
Solarium: Yes
Number of Parking Spaces: 1
Gated
Storage / Trastero
Beach: 1000 Meters
Air Conditioning: Pre-Installed
Double Bedrooms: 2
Elevator/Lift
Terrace: 101 Msq.

Energikärll

B

CO2 -utsläppsgradering

B