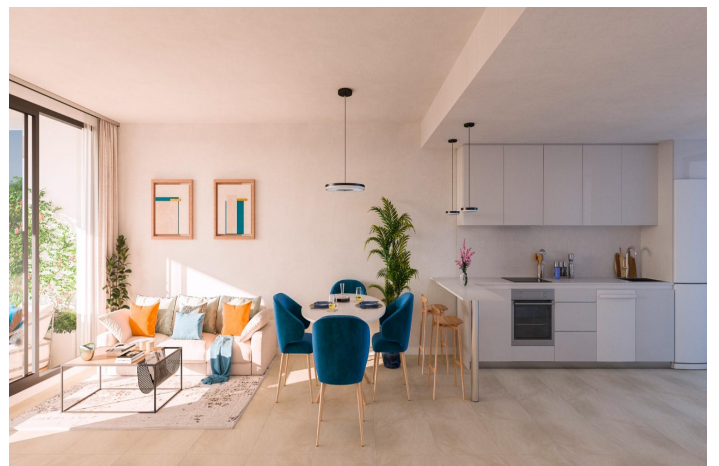
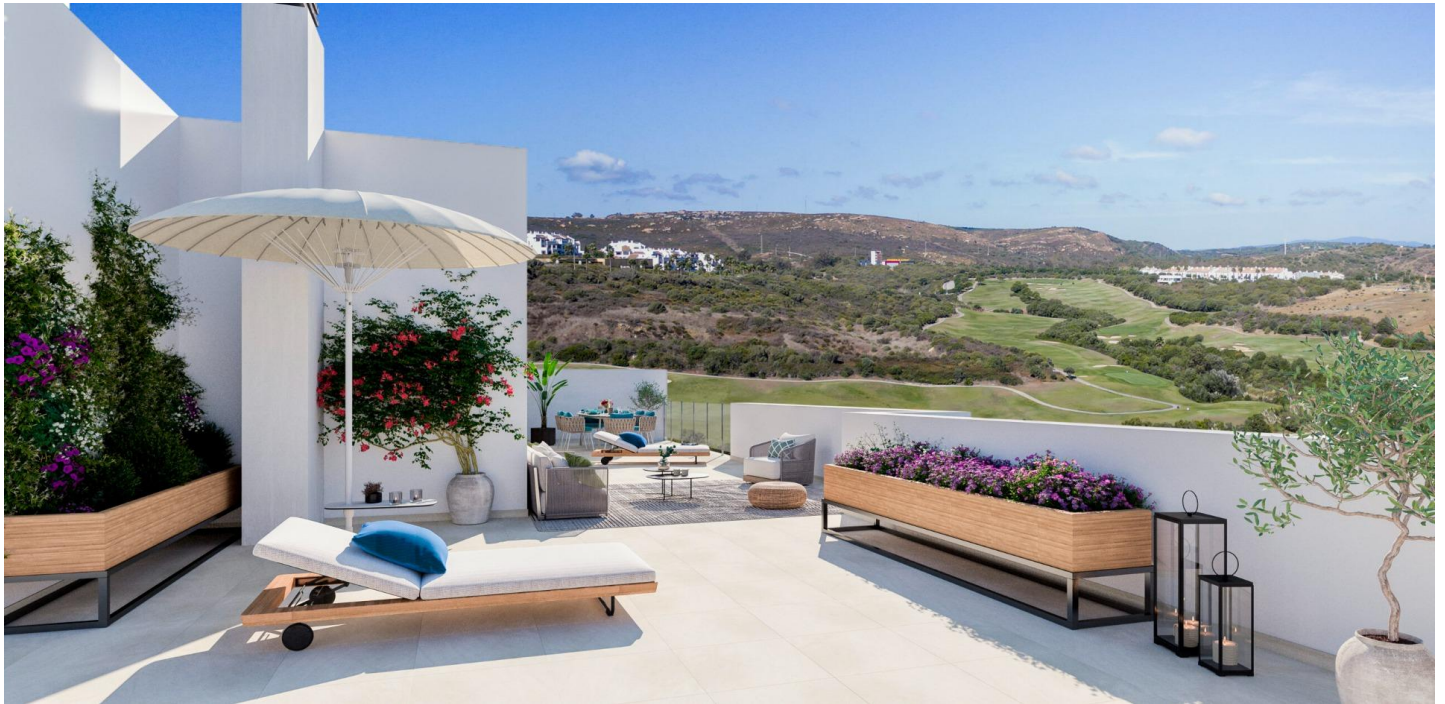




# Penthouse zum Verkauf in Campo de Gibraltar

666.000 €

Referenz: SP0531 Schlafzimmer: 3 Badezimmer: 2 Garten: 141m<sup>2</sup> Terrasse: 160m<sup>2</sup>





## Costa de la Luz, La Línea de la Concepción

NEU GEBaute WOHNANLAGE IN LA ALCAIDESA, SAN ROQUE Neubau Wohnanlage in La Alcaidesa, der Provinz Cádiz, verteilt in 55 Mehrfamilienhäuser, mit Optionen von 2 und 3 Schlafzimmern mit großen Terrassen, die Ihnen erlauben, Panoramablick auf den Golfplatz von La Alcaidesa genießen und machen das Beste aus der natürlichen Umgebung. Darüber hinaus haben alle Häuser Garage und Abstellraum im Keller. Die Wohnanlage bietet sehr komplette Gemeinschaftsbereiche, bestehend aus Grünflächen, Schwimmbad mit Liegestühlen, Gastroteca und einem Parkplatz für Buggys, so dass die Eigentümer ihre Freizeit maximal genießen können, ohne ihr Haus verlassen zu müssen. Außerdem ist die Wohnanlage zur Sicherheit der Bewohner vollständig umzäunt und eingezäunt. Die Wohnanlage befindet sich in La Alcaidesa, zwischen mehreren städtischen Zentren des Campo de Gibraltar, wo es eine Vielzahl von Dienstleistungen (Kliniken, Schulen, Banken, Apotheken, Busse) und ein zahlreiches Freizeit- und Kulturangebot (Golfclub, Fitnessstudio, Restaurants, Einkaufszentren, etc.) gibt. 15 km vom internationalen Flughafen von Gibraltar und 28 km vom Hafen von Algeciras entfernt, mit einfachem Zugang zur A-7/N-340 und Anschluss an die Autobahn AP-7. San Roque ist eine spanische Gemeinde, die zur Provinz Cádiz gehört, die wiederum Teil der autonomen Gemeinschaft Andalusien ist. Außerdem ist sie Teil der Comarca Campo de Gibraltar. San Roque verfügt über herrliche Strände mit Steilküsten mit Blick auf Afrika und die Straße von Gibraltar, die sich ideal für Wassersport und Vogelbeobachtung eignen. Dazu gehören El Cabrero oder Cala Taraje am Rande von Torreguadiaro, Sotogrande und Torrecarbonera. 929



Eigenschaften:

Merkmale

- Location: Coastal, Urbanisation
- Parking - Space
- Near schools
- Communal Pool
- Near Commercial Center
- Near Golf / Golf Resort Property
- Number of Parking Spaces: 1
- Gated
- Storage / Trastero
- Double Bedrooms: 3
- Useable Build Space: 93 Msq.
- Elevator/Lift
- Beach: 1600 Meters
- Terrace: 160 Msq.

Energiebewertung

B

CO2 -Emissionsbewertung

B