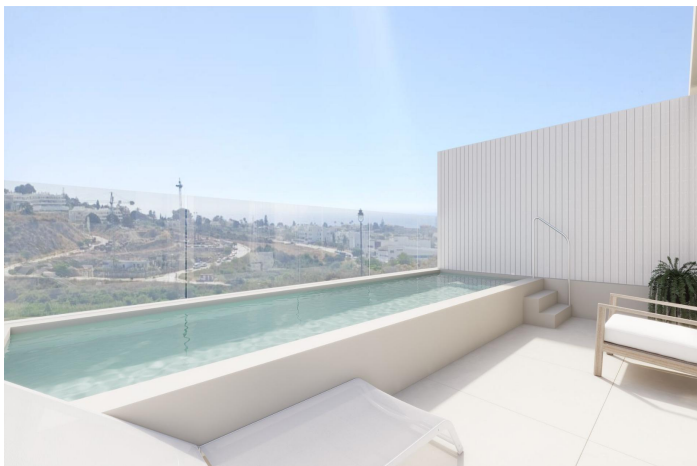




# Villa détachée à vendre à Estepona

845 500 €

Référence: SP0425    Chambres: 4    Bain: 3    Terrain: 290m<sup>2</sup>    Construite: 180m<sup>2</sup>    Terrasse: 130m<sup>2</sup>





## Costa del Sol, Estepona (town)

VILLAS JUMELÉES AVEC VUE SUR LA MER ET LE GOLF Projet de 10 villas jumelées, avec vue imprenable sur la mer, le terrain de golf et les montagnes. Chaque villa dispose de 4 chambres, ainsi que d'une pièce pouvant servir de bureau ou de buanderie. Les villas d'angle disposent de leur propre jardin et d'une piscine privée. Les villas centrales disposent d'une piscine sur le toit-terrasse. Les espaces ouverts et fonctionnels sont sans aucun doute les protagonistes des maisons, reliant les terrasses avec de belles vues sur la mer, le terrain de golf et les montagnes. Le complexe fermé est situé à seulement 5 minutes en voiture du centre de l'une des villes les plus importantes de la Costa del Sol, Estepona, connue comme le jardin de l'Andalousie. Cette municipalité possède plus de 21 km de côte, où vous pourrez découvrir des coins magiques. Elle est située juste à côté du nouvel hôpital d'Estepona et du nouveau terrain de golf Azata. Il est proche des restaurants, des supermarchés, des terrains de golf et de tous les services dont vous pourriez avoir besoin. Il se trouve également à seulement 20 minutes en voiture de Puerto Banus, Marbella et Sotogrande, à 50 minutes de l'aéroport international de Malaga et à 40 minutes de l'aéroport de Gibraltar. Avec plus de 320 jours de soleil par an et une température moyenne annuelle de 20°C, c'est sans aucun doute un endroit unique pour profiter du véritable style de vie méditerranéen.



**Spécification:**

Caractéristiques	Cote d'énergie	Cote d'émission de CO2
Location: Coastal, Urbanisation	B	B
Views: Sea		
Private pool		
Parking - Space		
Near schools		
Near Commercial Center		
Near Golf / Golf Resort Property		
Gated		
Storage / Trastero		
Heating: Yes, Air Conditioning: Yes		
garden		
Near Trees		
Beach: 1500 Meters		
Double Bedrooms: 4		
Number of Parking Spaces: 2		
Useable Build Space: 164 Msq.		
Terrace: 130 Msq.		