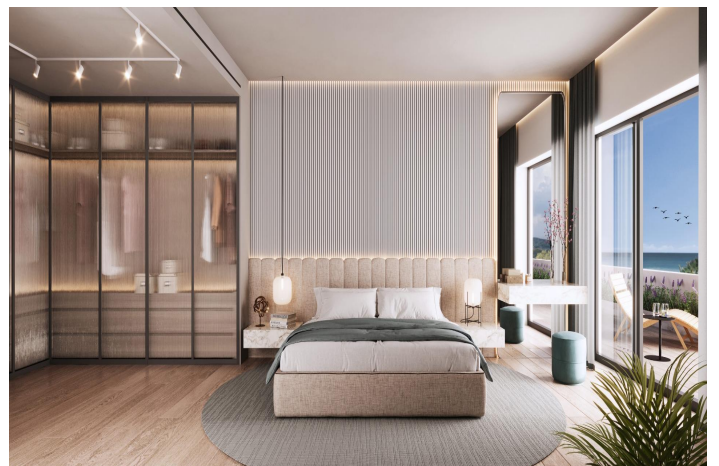
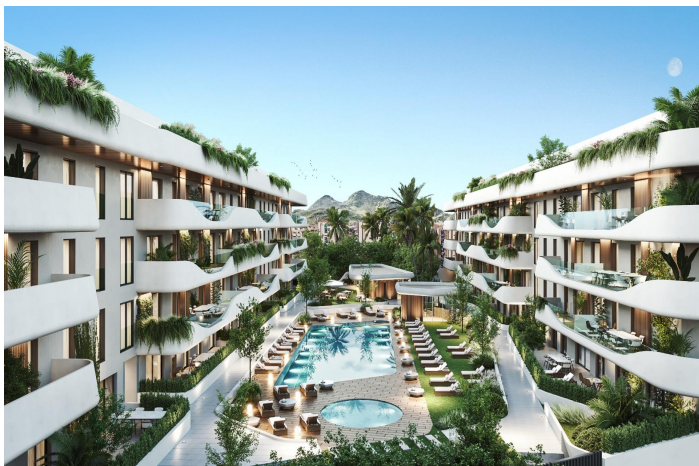




# Atico en venta en Marbella

1.175.000 €

Referencia: SP0416   Dormitorios: 3   Baños: 2   Construido: 126m<sup>2</sup>   Terraza: 71m<sup>2</sup>





## Costa del Sol, Marbella (town)

APARTAMENTOS DE LUJO EN SAN PEDRO DE ALCÁNTARA Exclusivo complejo de apartamentos de lujo. Apartamentos y áticos de 2 a 4 dormitorios, con amplios interiores de hasta 195 m<sup>2</sup> y fabulosas terrazas de hasta 189 m<sup>2</sup>. Climatización por aerotermia, cocinas equipadas, armarios empotrados, generosas zonas de vestidor, amplios dormitorios con ventanales de suelo a techo que conducen a las terrazas, para que tu nueva vivienda se vea inundada por la luz del Mediterráneo. Viviendas que aúnan el lujo y la funcionalidad, siendo ejemplo de excelencia y un estilo de vida saludable y relajado. Los espacios comunitarios son un regocijo para el alma: exuberantes jardines, espacio de coworking, puntos de carga de vehículos eléctricos, piscina interior climatizada, piscina exterior de agua salada, y gimnasio y spa totalmente equipados. Complejo completamente cerrado, con entrada de seguridad y garita de control. En una envidiable ubicación junto al paseo marítimo bordeado por palmeras y a poca distancia a pie del pueblo costero de San Pedro de Alcántara y su amplia gama de servicios. Muy cerca de Puerto Banús y la Milla de Oro de Marbella. Fácil acceso a la autovía, y con el aeropuerto de Málaga a tan solo 40 minutos. Imagina despertar por la mañana y dar un tranquilo paseo para contemplar el amanecer sobre el Mediterráneo. Temperatura media de 20°C y más de 300 días de sol al año. Despertar bajo el cálido sol mediterráneo casi todos los días del año... ¿Qué más se puede desear?



# Características:

## Características

Gimnasia  
Location: Coastal, Urbanisation  
Parking - Space  
Near Childrens Parks  
Near schools  
Communal Pool  
Near Commercial Center  
Number of Parking Spaces: 1  
Gated  
Storage / Trastero  
Beach: 1000 Meters  
Useable Build Space: 89 Msq.  
Double Bedrooms: 3  
Near Trees  
Heating: Yes  
Elevator/Lift  
Terrace: 71 Msq.

## Calificación energética

B

## Clasificación de emisión de CO2

B