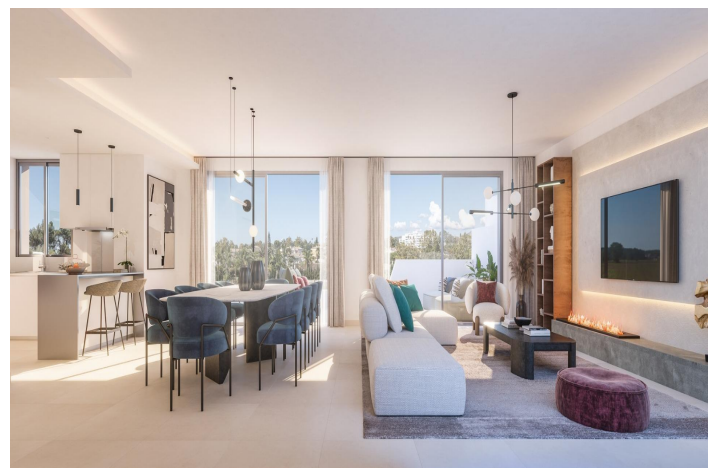




Penthouse zum Verkauf in Marbella

1.450.000 €

Referenz: SP0384 Schlafzimmer: 3 Badezimmer: 2 Garten: 155m² Terrasse: 130m²





Costa del Sol, Marbella (town)

WOHNUNG IN LUXUS-URBANISATION IN FUSSLÄUFIGER ENTFERNUNG VON MARBELLA; Spektakuläres Projekt mit 34 Wohnungen und Penthäusern, mit 2, 3 und 4 Schlafzimmern. Jede Wohnung ist mit dem Komfort und der Eleganz ausgestattet, die durch die großen Fenster, die herrlichen Terrassen und den Blick auf den Golfplatz von Guadalmina gegeben sind. Die Küchen sind mit erstklassigen Geräten ausgestattet. Eine ruhige und sichere Umgebung, um den mediterranen Lebensstil zu genießen. Die Anlage verfügt über Swimmingpools, Gartenanlagen, Arbeitsräume und einen Fitnessraum. Die Anlage ist vollständig umzäunt und verfügt über ständige Überwachungskameras und einen Concierge-Service; Sie befindet sich im Goldenen Dreieck von Marbella, einer der privilegiertesten Gegenden an der Küste Málagas: 18-Loch-Golfplatz vor der Haustür, Bekleidungsgeschäfte, Supermärkte und ein Einkaufszentrum mit einer Vielzahl von Restaurants und Tapas-Bars; Darüber hinaus befindet sich dieses herrliche Projekt nur wenige Gehminuten von San Pedro de Alcántara entfernt, einem schönen Fischerdorf, das mit seinem schönen Boulevard, der Promenade und den breiten Sandstränden zu einem angesagten Wohnort geworden ist. Nur 10 Autominuten entfernt liegt Puerto Banús, der luxuriöseste und bedeutendste Yachthafen der Welt, mit seinem berühmten Yachthafen; Mit mehr als 70 Golfplätzen, mehr als 320 Sonnentagen im Jahr, einer durchschnittlichen Jahrestemperatur von 20°C und der Nähe zu Kultur, Sport, Stränden, Freizeit, Shopping und Gastronomie werden Sie milde Winter und warme Frühlings- und Sommermonate genießen können, mit allen Annehmlichkeiten, die Ihnen zur Verfügung stehen; 929



Eigenschaften:

Merkmale

Fitnessstudio
Location: Coastal, Urbanisation
Views: Sea
Parking - Space
Near schools
Communal Pool
Near Commercial Center
Gated
Double Bedrooms: 3
Heating: Yes, Air Conditioning: Yes
Near Trees
Elevator/Lift
Number of Parking Spaces: 2
Useable Build Space: 123 Msq.
Terrace: 130 Msq.
Beach: 1600 Meters

Energiebewertung

B

CO2 -Emissionsbewertung

B