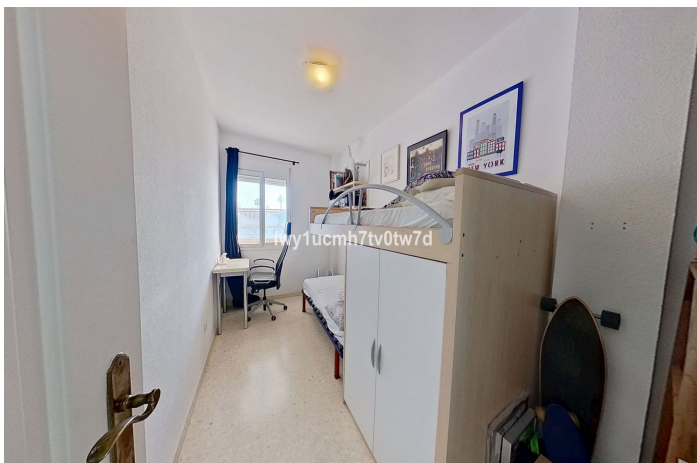




Apartamento en planta media en venta en Rincón de la Victoria

475.000 €

Referencia: R5294824 Dormitorios: 3 Baños: 2 Construido: 95m² Terraza: 11m²





Costa del Sol East, Torre de Benagalbón

GRAN OPORTUNIDAD PRIMERA LINEA DE PLAYA Piso situado frente al paseo marítimo, en una urbanización privada con piscina, pista de tenis y zona infantil, en un entorno residencial tranquilo y familiar, ideal para disfrutar del mar durante todo el año. La vivienda se encuentra en Calle Albón, Torre de Benagalbón, una de las zonas más demandadas del litoral oriental de Málaga por su calidad de vida y su ambiente consolidado. A pocos metros se sitúa la parada de autobús con conexión directa a Rincón de la Victoria, una alternativa muy cómoda, especialmente en verano, para desplazarse sin necesidad de utilizar el coche. Terraza con vistas abiertas al mar Ubicada en segunda planta con ascensor, la vivienda destaca por su terraza con vistas despejadas al mar, accesible desde el salón, perfecta para disfrutar del clima de la Costa del Sol durante todo el año. Distribución y características La propiedad ofrece una distribución cómoda y bien proporcionada: Salón-comedor con salida a la terraza 3 dormitorios 2 baños completos Plaza de estacionamiento incluida ??? Estado: vivienda para reformar, ideal para personalizarla al gusto o como inversión en una ubicación privilegiada frente al mar. Urbanización y entorno El residencial dispone de piscina comunitaria, pista de tenis y zona infantil, en un conjunto bien mantenido y tranquilo. Actualmente, la fachada del edificio se encuentra en proceso de repintado, lo que supone una mejora adicional del conjunto. Ubicación Torre de Benagalbón ofrece acceso directo al paseo marítimo, playa, servicios, restaurantes y transporte público, combinando tranquilidad residencial con comodidad y cercanía al mar. Una ubicación ideal tanto como residencia habitual, segunda vivienda o inversión, gracias a su excelente situación y potencial de revalorización tras reforma.



Características:

Características

Elevar
Transporte cercano
Terraza
Acceso para personas con movilidad reducida
Cerca de la iglesia
Pista de tenis

Puntos de vista

Mar
Montaña
Piscina
Calle
Playa

Piscina

Comunal

Jardín

Comunal

Utilidades

Electricidad
Agua potable
Teléfono

Orientación

Sureste

Configuración

Junto a la playa
Urbanización
Cerca de las tiendas
Cerca del mar
Cerca de la ciudad
Frente a la playa
Complejo de playa de primera línea

Muebles

Opcional

Seguridad

Sistema de alarmas
Teléfono de entrada

Categoría

Casas de vacaciones
Frente a la playa

Control climatico

Aire acondicionado

Condición

Necesita Reformas

Cocina

Parcialmente equipado

Estacionamiento

Private
Calle