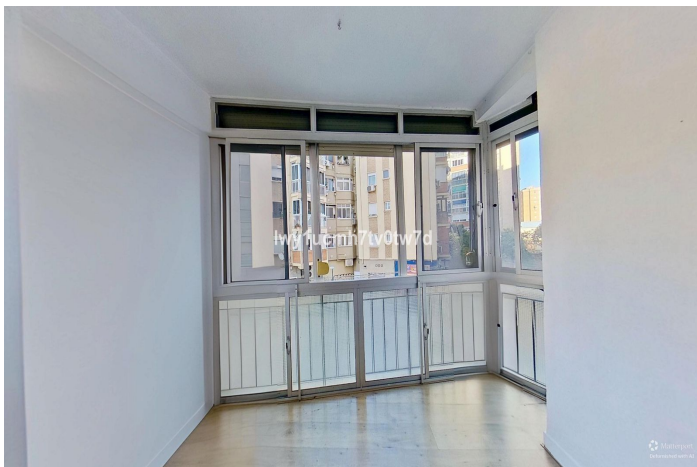




Apartamento en planta media en venta en Málaga (Municipality)

295.000 €

Referencia: R5294509 Dormitorios: 3 Baños: 1 Construido: 88m² Terraza: 6m²





Costa del Sol, Málaga (town)

Descubre este amplio piso en el corazón de Málaga, la Avenida de Europa, ideal para disfrutar de la vida urbana y la cercanía a la playa. Este hogar de 88m², bien ventilado y muy luminoso en una 1ª planta con ascensor, hace esquina con orientación norte este sur en una zona tranquila y muy bien servida, cerca de metro y de transportes públicos, tiendas, centros comerciales, supermercados, colegios y playa, combina comodidad y estilo en un entorno vibrante. El apartamento cuenta con 3 habitaciones, un baño, una cocina con lavadero y un gran salón comedor con anexa terraza acristalada luminosa que ofrece vistas a la ciudad. Equipado con alarma y aire acondicionado en el dormitorio principal, este espacio está listo para mudarse. El edificio cuenta con portal reformado con entrada para personas con discapacidad, tres amplios ascensores nuevos, circuito cerrado de videovigilancia. La comunidad es muy tranquila y el edificio está situado en una zona sin ruido de tráfico. Ubicado cerca de bancos, mercados, restaurantes y zonas verdes, este apartamento ofrece una calidad de vida inigualable. A solo unos pasos de la playa y con fácil acceso al metro y taxis, tendrás todo lo que necesitas al alcance de la mano. ¡No pierdas la oportunidad de vivir en este maravilloso lugar, contáctanos hoy mismo!



Características:

Características

Terraza
Transporte cercano
Wifi
Lavadero
Fibra óptica
Apartamento para invitados
Acceso para personas con movilidad reducida
Restaurante en el sitio

Puntos de vista

Jardín
Patio
Calle
Urban

Muebles

Sin Amueblar

Categoría

Inversión
Urge venta

Orientación

Este
Noreste

Configuración

Cerca de las tiendas
Cerca de las escuelas
Ciudad

Cocina

Parcialmente equipado

Control climatico

Aire acondicionado

Condición

Necesita Reformas

Utilidades

Electricidad
Agua potable
Gas
Teléfono