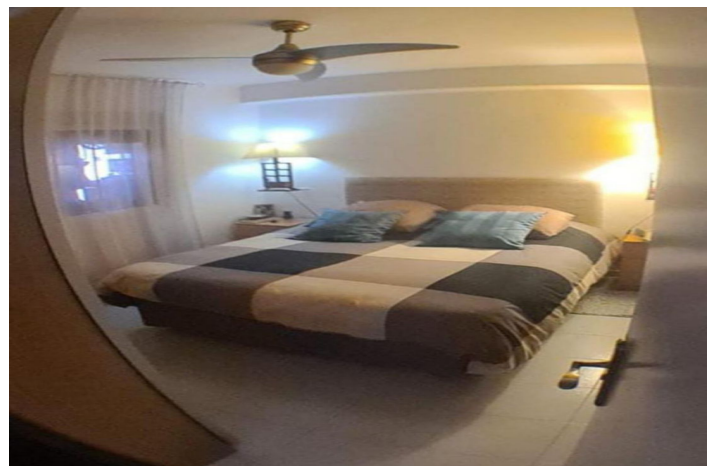




Apartamento en planta media en venta en Manilva

293.000 €

Referencia: R5291452 Dormitorios: 2 Baños: 1 Construido: 65m² Terraza: 5m²





Costa del Sol, Manilva

Esta vivienda dispone de todas las comodidades para residir inmediatamente, amplio salón comedor luminoso para reuniones familiares y eventos, 2 dormitorios amplios con armarios empotrados, cocina equipada y extracción al exterior, baño de diseño, parking comunitario abierto y jardín comunitario acondicionado con zona de barbacoa. El hogar esperado con unas características excepcionales, ventanas climalit, puerta acorazada, agua incluida en la cuota comunitaria, acceso a primera planta sin necesidad de ascensor, cerca de todo tipo de servicios (supermercado, colegio, centro medico, estación de autobuses, casco urbano) a pocos minutos de su vivienda caminando y muy alejado de cualquier bullicio. fácil acceso y conexión como si usa autobús urbano o vehículo particular. Concerté su cita y su casa le espera. Apartamento Planta Media, Manilva, Costa del Sol. 2 Dormitorios, 1 Baño, Construidos 65 m², Terraza 5 m². Posición : Ciudad, Suburbano, Área Comercial, Cerca de Ciudad, Cerca de Colegios, Urbanización. Orientación : Este. Estado : Buen. Vistas : Jardín. Características : Terraza Cubierta, Ascensor, Armarios Empotrados, Cerca de Transporte, Terraza Privada, WiFi, Trastero, Acceso para personas con movilidad reducida, Servicio de Autobuses, Cerca de una Iglesia, Fibra óptica. Muebles : Amueblada. Cocina : Equipada. Jardín : Comunitario. Seguridad : Recinto Cerrado. Aparcamiento : Garaje. Categoría : Reventa.



Características:

Características

- Terraza
- Elevar
- Transporte cercano
- Terraza
- Trastero
- Armarios empotrados
- Wifi
- Fibra óptica
- Acceso para personas con movilidad reducida
- Cerca de la iglesia
- Courtesy Bus

Configuración

- Área comercial
- Urbanización
- Cerca de las escuelas
- Cerca de la ciudad
- Ciudad
- Suburbano

Cocina

- Fully Fitted

Estacionamiento

- Cochera

Orientación

- Este

Condición

- Good

Jardín

- Comunal

Categoría

- Reventa

Puntos de vista

- Jardín

Muebles

- Completamente Amueblada

Seguridad

- Complejo cerrado