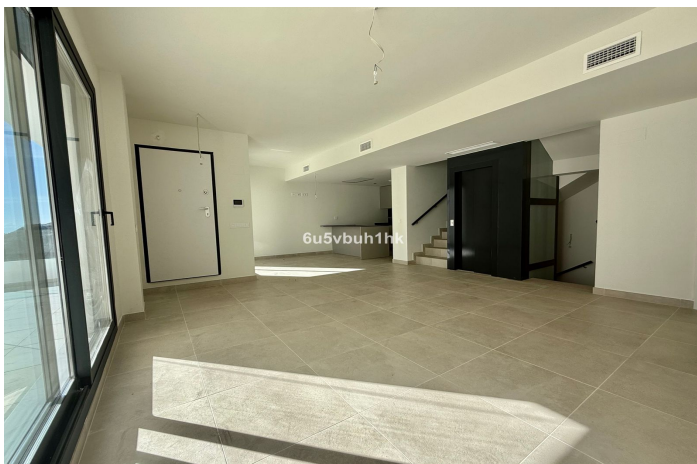




## Adosada en venta en Benalmádena

849.000 €

Referencia: R5264554    Dormitorios: 4    Baños: 3    Terreno: 200m<sup>2</sup>    Construido: 186m<sup>2</sup>





## Costa del Sol, Benalmádena (town)

Descubre esta espectacular propiedad situada en un complejo residencial privado de alto nivel, en una de las zonas más privilegiadas de Benalmádena. Gracias a su posición elevada, la vivienda disfruta de impresionantes vistas panorámicas al mar Mediterráneo y a la costa desde todas las estancias, aportando una sensación constante de amplitud y bienestar. La vivienda se distribuye en tres plantas más un solárium privado en la azotea, todas conectadas mediante un ascensor privado, garantizando el máximo confort y funcionalidad.

**Planta Principal:** En esta planta encontramos un amplio y luminoso salón-comedor con una cocina moderna de concepto abierto, totalmente amueblada y equipada. Desde aquí se accede a una magnífica terraza de 58 m<sup>2</sup>, con zonas cubiertas y descubiertas, ideal para disfrutar del clima mediterráneo durante todo el año. La planta se completa con un aseo de cortesía.

**Planta Superior:** La planta superior alberga tres dormitorios y dos baños. El dormitorio principal dispone de baño en suite, y todos los dormitorios cuentan con acceso directo a una terraza con vistas al mar, aportando abundante luz natural.

**Solárium Privado:** El solárium privado de 40 m<sup>2</sup> ofrece un espacio único para el descanso y el ocio, con acceso directo a la piscina comunitaria y preinstalación para jacuzzi, perfecto para disfrutar de las puestas de sol y del estilo de vida al aire libre.

**Planta Inferior:** En la planta inferior se encuentra un garaje cerrado para dos vehículos, una zona de lavandería, un baño completo y una amplia sala polivalente con luz natural, ideal como cuarto dormitorio, despacho, gimnasio o sala de juegos.

**Extras:** Ascensor privado a todas las plantas  
Suelo radiante  
Sistema de aerotermia  
Cocina totalmente equipada  
Grandes ventanales y excelente luminosidad  
Zonas Comunes  
Gimnasio privado  
Piscina comunitaria con vistas panorámicas al mar

Una vivienda perfecta para quienes buscan calidad, confort y una ubicación inmejorable, combinando diseño contemporáneo y estilo de vida exclusivo en la Costa del Sol.



Características:

Características

- Transporte cercano
- Gimnasia
- Solárium

Puntos de vista

- Mar
- Montaña
- País

Configuración

- Cerca del golf
- Cerca del puerto