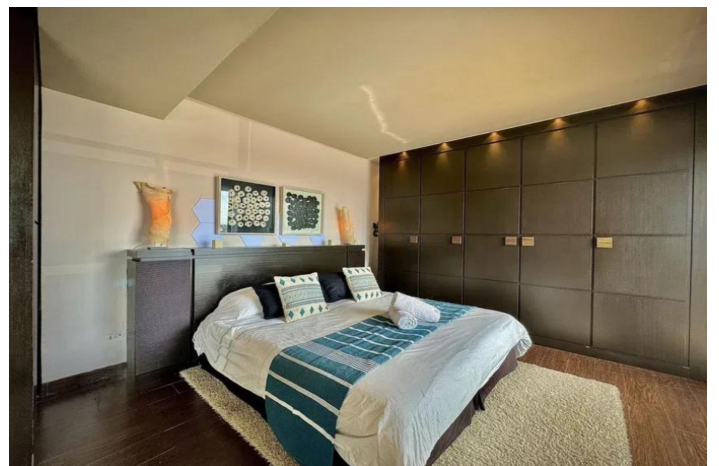
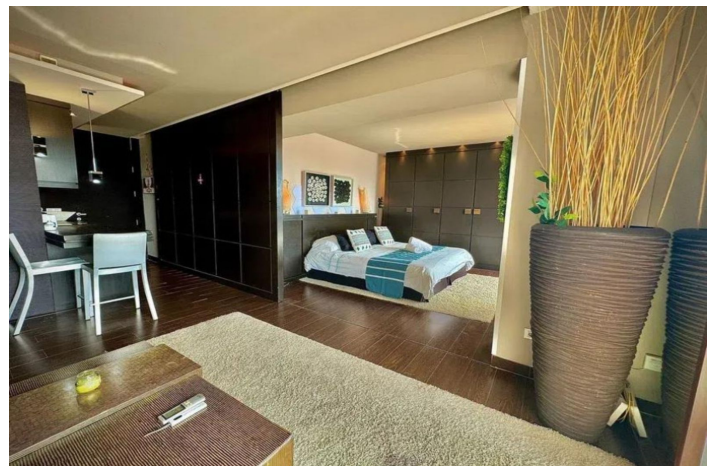




Apartment mit mittlerer Etage zum Verkauf in Marbella

275.000 €

Referenz: R5298523 Schlafzimmer: 1 Badezimmer: 1 Garten: 55m² Terrasse: 10m²





Costa del Sol, Nueva Andalucía

Luxuriös renovierte Wohnung in Nueva Andalucía – 12. Etage mit Panoramablick ☑ Entdecken Sie diese spektakuläre, komplett renovierte Wohnung in einer der gefragtesten Gegenden von Marbella, Nueva Andalucía, im 12. Stock, die einen atemberaubenden, offenen Blick auf das Meer und die Berge bietet. Die Wohnung zeichnet sich durch ihre Helligkeit, ihr modernes Design und ihre hochwertigen Oberflächen aus und ist ideal als Dauerwohnsitz, Zweitwohnsitz oder als Kapitalanlage. Hauptmerkmale: • 12. Etage mit Panoramablick auf das Meer und die Berge • Komplette renovierte Wohnung • Gebäude mit Concierge-Service und 24-Stunden-Sicherheit • Gemeinschaftspool und weitläufige Grünflächen • Gemeinschaft mit allen Annehmlichkeiten • Ruhige und gepflegte Umgebung Unschlagbare Lage: • Wenige Minuten von Puerto Banús, Stränden und Golfplätzen entfernt • In der Nähe von Supermärkten, Restaurants, Schulen und öffentlichen Verkehrsmitteln • Hervorragende Anbindung an das Zentrum von Marbella und San Pedro Eine einzigartige Gelegenheit, in einer der besten Gegenden der Costa del Sol zu leben oder zu investieren, die Höhe, Aussicht, Komfort und Sicherheit vereint. Mittelgeschoss-Wohnung, Nueva Andalucía, Costa del Sol. 1 Schlafzimmer, 1 Badezimmer, Gebaut 55 m², Terrasse 10 m². Lage : Nähe Geschäfte, Nähe Schule, Siedlung. Orientierung : Ost. Zustand : Ausgezeichnet. Pool : Gemeinschaftlich. Klimakontrolle : Klimaanlage, A/C Warm, A/C Kalt. Aussicht : Meer, Berge, Garten. Merkmale : Überdachte Terrasse, Fahrstuhl, Einbauschränke, Verkehrsanschluss, Private Terrasse, WiFi, Handicapfreundlich, 24-Stunden-Rezeption, In der Nähe einer Kirche, Optische Faser. Möbel : Möbliert. Küche : Vollmontiert. Garten : Gemeinschaftlich. Bewachung : Voll Eingezäunt, 24-Stunden-Überwachung. Parkmöglichkeit : Gemeinschaftlich. Kategorie : Weiterverkauf.



Eigenschaften:

Merkmale

Überdachte Terrasse
Aufzug
In der Nähe des Transports
Private Terrasse
24 -ständiger Empfang
Einbauschränke
W-lan
Glasfaser
Access for people with reduced mobility
In der Nähe der Kirche

Ansichten

Meer
Berg
Garten

Schwimmbad

Gemeinschaft

Garten

Gemeinschaft

Kategorie

Wiederverkauf

Orientierung

Ost

Einstellung

Siedlung
In der Nähe von Geschäften
In der Nähe von Schulen

Möbel

Voll möbliert

Sicherheit

Gated Complex
24 -Stunden -Sicherheit

Klimakontrolle

Klimaanlage
Kalte a/c
Heiße A/C.

Zustand

Exzellent

Küche

Voll Ausgerüstet

Parken

Gemeinschaft