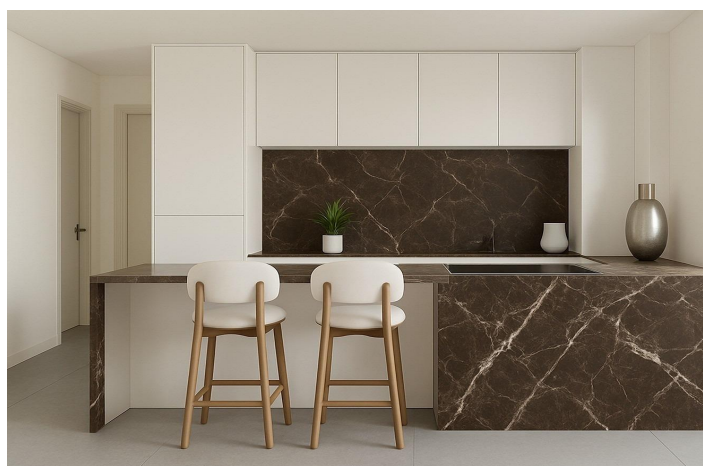
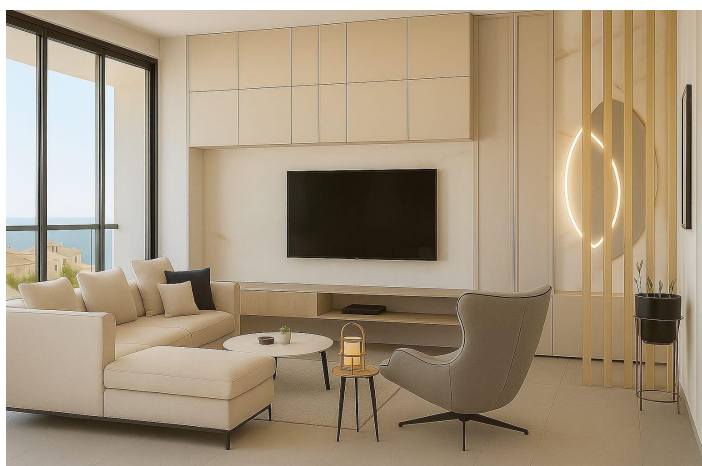
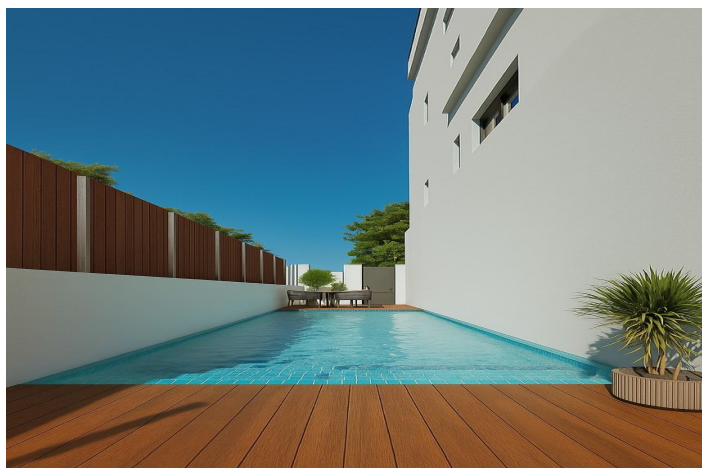




Penthouse à vendre à San Pedro del Pinatar

949 900 €

Référence: N9444 Chambres: 3 Bain: 3 Construite: 171m² Terrasse: 133m²





Costa Calida, San Pedro del Pinatar

Appartements neufs à seulement 100 m de la plage à Lo Pagan, San Pedro del Pinatar. Résidence côtière exclusive dans un emplacement privilégié. Ce nouveau complexe résidentiel se compose de seulement 10 appartements modernes situés à Lo Pagan San Pedro del Pinatar, à moins de 100 mètres de la plage. Situé dans l'une des zones les plus attrayantes de la Mar Menor, ce développement offre une combinaison parfaite entre le confort de la vie en bord de mer et un excellent potentiel d'investissement. Lo Pagan est réputé pour son atmosphère détendue, ses bains de boue naturels et sa proximité avec la Mar Menor et la mer Méditerranée. Appartements modernes et option penthouse unique. Le projet propose des appartements spacieux de deux chambres avec deux salles de bains, dont une chambre principale avec salle de bains attenante. Toutes les maisons disposent d'une cuisine ouverte reliée à des espaces de vie lumineux, créant ainsi des espaces fonctionnels et accueillants. Le point fort du projet est un penthouse exclusif de trois chambres et trois salles de bains, doté d'une grande terrasse, d'un solarium privé sur le toit et de sa propre piscine, offrant un style de vie exceptionnel avec intimité et vue dégagée. Finitions de haute qualité et équipements de confort. Toutes les maisons sont construites selon des normes élevées et comprennent des salles de bains équipées de meubles, de miroirs éclairés, de sèche-serviettes électriques et de parois de douche. Les cuisines sont entièrement équipées d'appareils électroménagers et de meubles modernes. Des stores motorisés et un système de climatisation centralisé entièrement installé garantissent un confort tout au long de l'année. Des places de parking et des débarras sont disponibles en option moyennant un supplément, offrant ainsi un confort supplémentaire aux résidents. Espaces communs attrayants. Le complexe résidentiel dispose d'une piscine commune, idéale pour se détendre et profiter du climat méditerranéen. Le nombre limité d'unités garantit un environnement calme et exclusif, parfait pour y vivre à l'année ou y passer ses vacances. Mode de vie à Lo Pagan et San Pedro del Pinatar. San Pedro del Pinatar bénéficie d'un emplacement privilégié entre la Mar Menor et la mer Méditerranée, ce qui en fait une destination prisée des amateurs de sports nautiques et de plage. La région offre des marinas, des clubs nautiques et des eaux peu profondes et sûres, idéales pour les familles. Lo Pagan est célèbre pour ses bains de boue naturels et sa longue promenade, bordée de restaurants, de cafés et de boutiques. La ville offre d'excellentes installations, notamment des centres sportifs, une piscine couverte et des activités sociales tout au long de l'année, favorisées par un climat hivernal doux. Excellente connectivité et commodités à proximité. Le centre commercial Dos Mares, situé à seulement 2 km, offre un large éventail de boutiques, de restaurants et de loisirs. La marina et le port de San Pedro del Pinatar se trouvent à environ 1,5 km du complexe. Les amateurs de golf trouveront plusieurs parcours à quelques minutes en voiture, dont celui de Lo Romero Golf, à environ 10 km. Distances clés vers les points d'intérêt : Plage de Lo Pagan : 0,1 km ; Marina de San Pedro del Pinatar : 1,5 km ; Centre commercial Dos Mares : 2 km ; Lo Romero Golf : 10 km ; Aéroport de Murcie Corvera : 35 km ; Aéroport d'Alicante : 80 km. Assurez-vous dès aujourd'hui une maison en bord de mer. Contactez-nous dès maintenant pour obtenir plus d'informations ou pour organiser une visite de ces appartements neufs exclusifs situés à quelques pas de la plage de Lo Pagan, à San Pedro del Pinatar.



Spécification:

Caractéristiques	Cote d'énergie	Cote d'émission de CO2
Near Bus Route	B	B
Location: Coastal, Urbanisation		
Useable Build Space: 150 Msq.		
Private pool		
Parking - Space		
Near schools		
Communal Pool		
Near Commercial Center		
Solarium: Yes		
Gated		
Double Bedrooms: 3		
Beach: 100 Meters		
Elevator/Lift		
Terrace: 133 Msq.		