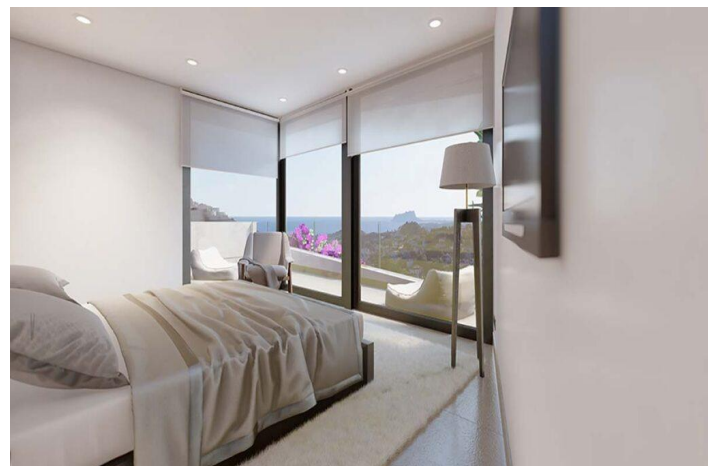
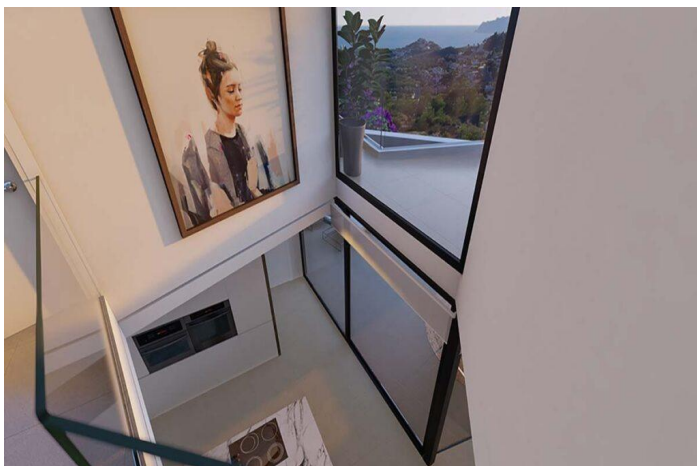




# Frakoblet villa til salg i Benitachell

920.000 €

Reference: N9517   Soveværelser: 3   Badeværelser: 3   Grundstørrelse: 328m<sup>2</sup>   Byg Størrelse: 270m<sup>2</sup>   Terrasse: 70m<sup>2</sup>





## Costa Blanca North, Benitachell

Luksuriøse nybyggede villaer med havudsigt i Benitachell&#13;&#13;Eksklusive villaer i Golden Valley, Poble Nou de Benitachell&#13;&#13;Oplev dette enestående nybyggeri med 16 uafhængige villaer med fantastisk havudsigt, beliggende i den prestigefyldte urbanisation Golden Valley i Poble Nou de Benitachell, Alicante. Dette privilegerede område ligger mellem de populære kystbyer Moraira og Javea og tilbyder et fredeligt boligmiljø omgivet af natur, men alligevel tæt på strande, restauranter og vigtige faciliteter. Den forhøjede beliggenhed garanterer panoramaudsigt over Middelhavet og en rolig livsstil på Costa Blanca.&#13;&#13;Moderne arkitektur og elegant design&#13;&#13;Disse moderne villaer fremviser avantgarde-arkitektur kombineret med rummelige interiører fyldt med naturligt lys. Hvert hjem er omhyggeligt designet for at levere komfort, privatliv og funktionalitet, hvor indendørs og udendørs liv smelter sammen. Rene linjer, store vinduer og åbne rum skaber en atmosfære af lys, raffinement og middelhavscharme.&#13;&#13;Rummelige grundplaner med private haver og pools&#13;&#13;Hver villa er på ca. 290 m2 og ligger på private grunde på over 300 m2. Husene har 3 eller 4 soveværelser med eget badeværelse samt et gæstetoilet. Indretningen er fordelt på tre etager og omfatter en kælder med privat garage til to biler og i nogle enheder ekstra plads til fitnessrum, ekstra soveværelse, vaskerum eller opbevaring.&#13;&#13;Stueetagen rummer den åbne stue og spisestue med fuldt udstyret køkken, direkte adgang til terrassen og den private swimmingpool, et soveværelse med eget badeværelse og et gæstetoilet. Øverste etage omfatter to ekstra soveværelser med eget badeværelse og en stor åben terrasse, der er ideel til at nyde havudsigten.&#13;&#13;Høj kvalitet og energieffektivitet&#13;&#13;Alle villaer har privat swimmingpool, grillplads og chill out-zone. Specifikationerne omfatter elektriske skodder, en pansret indgangsdør, fuldt udstyrede køkkener med Bosch-apparater, aerotermisk system til varmt brugsvand og fuldt installeret kanaliseret aircondition. Bebyggelsen har energiklasse A, hvilket sikrer effektivitet, komfort og reduceret energiforbrug.&#13;&#13;Fremragende beliggenhed på Costa Blanca&#13;&#13;Poble Nou de Benitachell er en charmerende by, der er kendt for sin autentiske spanske atmosfære, smukke landskab og nærhed til nogle af de bedste strande på Costa Blanca. Området byder på supermarkeder, restauranter, lægehjælp og internationale skoler i nærheden.&#13;&#13;Vigtige afstande:&#13;&#13;Moraira-stranden 6 km&#13;&#13;Javea-stranden 8 km&#13;&#13;Benitachell bymidte 2 km&#13;&#13;La Sella Golf 12 km&#13;&#13;Marina de Moraira 7 km&#13;&#13;Alicante lufthavn 95 km&#13;&#13;Valencia lufthavn 120 km&#13;&#13;&#13;Dit drømmehus med havudsigt&#13;&#13;Disse eksklusive nybyggede villaer i Golden Valley kombinerer luksus, design og en privilegeret beliggenhed med en betagende havudsigt. Kontakt os i dag for at arrangere en privat fremvisning og sikre dig dit nye middelhavshus i Benitachell.&#13;&#13;



## Funktioner:

### Funktioner

Location: Coastal, Urbanisation

Views: Sea

Private pool

Parking - Space

Useable Build Space: 240 Msq.

Near schools

Near Commercial Center

Gated

Storage / Trastero

Double Bedrooms: 3

Beach: 3000 Meters

garden

Heating: Yes

Under-Build / Basement

Number of Parking Spaces: 2

Terrace: 70 Msq.

### Energi rating

EN

### CO2 -emissionsklassificering

EN