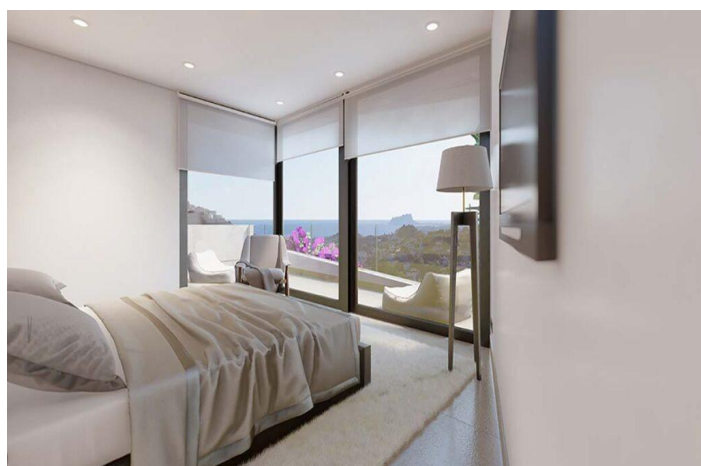
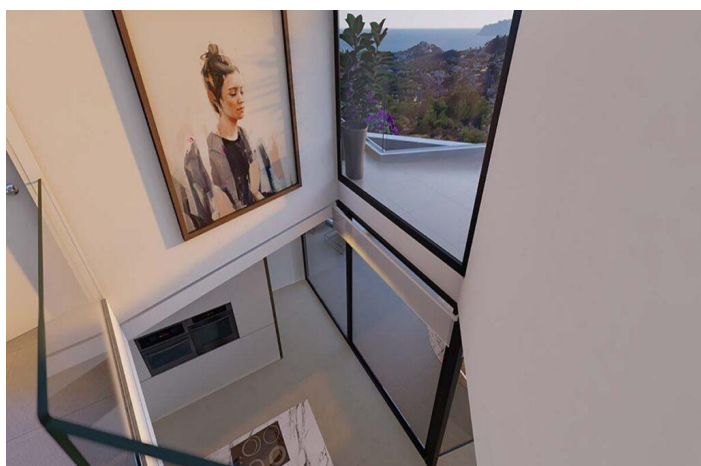




Villa détachée à vendre à Benitachell

875 000 €

Référence: N9517 Chambres: 3 Bain: 3 Terrain: 328m² Construite: 270m² Terrasse: 70m²





Costa Blanca North, Benitachell

Villas neuves de luxe avec vue sur la mer à Benitachell; Villas exclusives à Golden Valley, Poble Nou de Benitachell; Découvrez ce superbe nouveau programme immobilier de 16 villas indépendantes avec une vue imprenable sur la mer, situé dans la prestigieuse urbanisation Golden Valley à Poble Nou de Benitachell, Alicante. Cette zone privilégiée se trouve entre les villes côtières populaires de Moraira et Javea, offrant un environnement résidentiel paisible entouré par la nature, tout en étant proche des plages, des restaurants et des services essentiels. La position surélevée garantit une vue panoramique sur la Méditerranée et un style de vie tranquille sur la Costa Blanca. Architecture moderne et design élégant; Ces villas contemporaines présentent une architecture avant-gardiste combinée à des intérieurs spacieux baignés de lumière naturelle. Chaque maison a été soigneusement conçue pour offrir confort, intimité et fonctionnalité, en mélangeant harmonieusement la vie intérieure et extérieure. Les lignes épurées, les grandes fenêtres et les espaces ouverts créent une atmosphère lumineuse, sophistiquée et au charme méditerranéen. Aménagements spacieux avec jardins et piscines privés; Chaque villa offre environ 290 m² construits sur des terrains privés de plus de 300 m². Les maisons disposent de 3 ou 4 chambres, avec salles de bains attenantes, ainsi que de toilettes pour invités. Réparti sur trois niveaux, l'aménagement comprend un sous-sol avec un garage privé pour deux voitures et, dans certaines unités, un espace supplémentaire pour une salle de sport, une chambre supplémentaire, une buanderie ou un débarras. Le rez-de-chaussée abrite le salon et la salle à manger ouverts avec une cuisine entièrement équipée, un accès direct à la terrasse et à la piscine privée, une chambre avec salle de bains attenante et des toilettes pour invités. L'étage supérieur comprend deux chambres supplémentaires avec salles de bains attenantes et une grande terrasse ouverte idéale pour profiter de la vue sur la mer. Caractéristiques de haute qualité et efficacité énergétique; Toutes les villas comprennent une piscine privée, un espace barbecue et une zone de détente. Les spécifications comprennent des volets électriques, une porte d'entrée blindée, des cuisines entièrement équipées avec des appareils Bosch, un système aérothermique pour l'eau chaude sanitaire et une climatisation gainable entièrement installée. Le complexe bénéficie d'une cote énergétique A, garantissant efficacité, confort et consommation d'énergie réduite. Emplacement privilégié sur la Costa Blanca; Poble Nou de Benitachell est une charmante ville connue pour son atmosphère espagnole authentique, sa belle campagne et sa proximité avec certaines des meilleures plages de la Costa Blanca. La région offre des supermarchés, des restaurants, des services médicaux et des écoles internationales à proximité. Distances clés : Plage de Moraira 6 km; Plage de Javea 8 km; Centre-ville de Benitachell 2 km; La Sella Golf 12 km; Marina de Moraira 7 km; Aéroport d'Alicante 95 km; Aéroport de Valence 120 km; La maison de vos rêves avec vue sur la mer; Ces villas neuves exclusives à Golden Valley allient luxe, design et emplacement privilégié avec une vue imprenable sur la mer. Contactez-nous dès aujourd'hui pour organiser une visite privée et acquérir votre nouvelle maison méditerranéenne à Benitachell;



Spécification:

| Caractéristiques | Cote d'énergie | Cote d'émission de CO2 |
|---------------------------------|----------------|------------------------|
| Location: Coastal, Urbanisation | A | A |
| Views: Sea | | |
| Private pool | | |
| Parking - Space | | |
| Useable Build Space: 240 Msq. | | |
| Near schools | | |
| Near Commercial Center | | |
| Gated | | |
| Storage / Trastero | | |
| Double Bedrooms: 3 | | |
| Beach: 3000 Meters | | |
| garden | | |
| Heating: Yes | | |
| Under-Build / Basement | | |
| Number of Parking Spaces: 2 | | |
| Terrace: 70 Msq. | | |