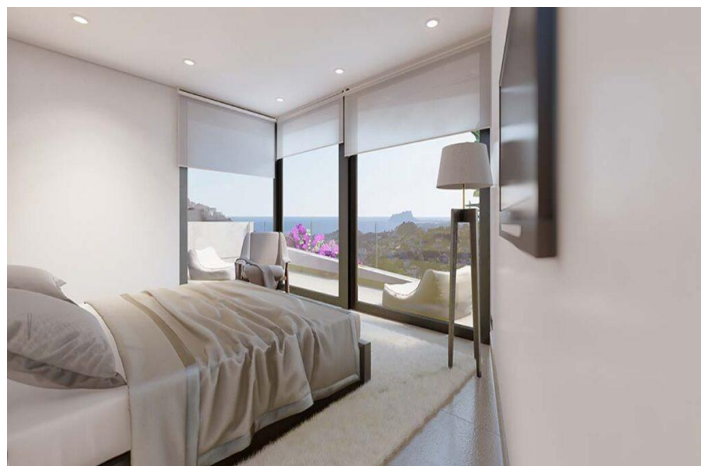
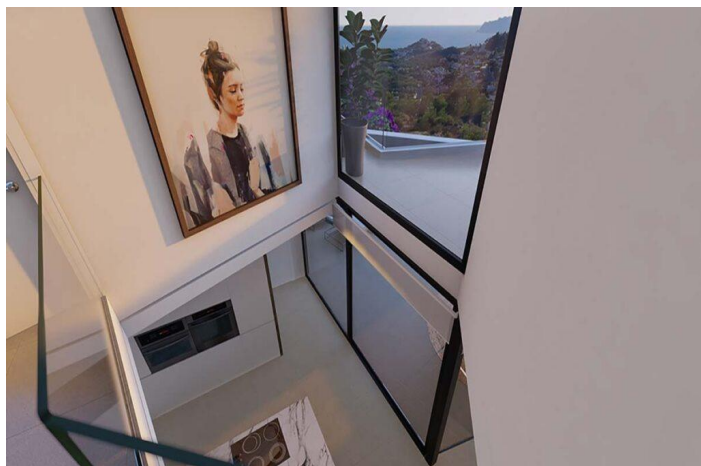




## Freistehende Villa zum Verkauf in Benitachell

1.390.000 €

Referenz: N9518 Schlafzimmer: 4 Badezimmer: 3 Grundstücksgröße: 344m<sup>2</sup> Garten: 348m<sup>2</sup> Terrasse: 78m<sup>2</sup>





## Costa Blanca North, Benitachell

Luxuriöse Neubau-Villen mit Meerblick in Benitachell&#13;&#13;Exklusive Villen in Golden Valley, Poble Nou de Benitachell&#13;Entdecken Sie diese herausragende Neubau-Siedlung mit 16 unabhängigen Villen mit atemberaubendem Meerblick in der prestigeträchtigen Urbanisation Golden Valley in Poble Nou de Benitachell, Alicante. Diese privilegierte Gegend liegt zwischen den beliebten Küstenstädten Moraira und Javea und bietet eine ruhige Wohnumgebung inmitten der Natur, dennoch in der Nähe von Stränden, Restaurants und wichtigen Dienstleistungen. Die erhöhte Lage garantiert einen Panoramablick auf das Mittelmeer und einen ruhigen Lebensstil an der Costa Blanca.&#13;&#13;Moderne Architektur und elegantes Design&#13;Diese modernen Villen zeichnen sich durch avantgardistische Architektur in Kombination mit geräumigen, lichtdurchfluteten Innenräumen aus. Jedes Haus wurde sorgfältig entworfen, um Komfort, Privatsphäre und Funktionalität zu bieten und den Innen- und Außenbereich nahtlos miteinander zu verbinden. Klare Linien, große Fenster und offene Räume schaffen eine Atmosphäre von Licht, Raffinesse und mediterranem Charme.&#13;&#13;Großzügige Grundrisse mit privaten Gärten und Pools&#13;Jede Villa bietet ca. 290 m² Wohnfläche auf einem privaten Grundstück von über 300 m². Die Häuser verfügen über 3 oder 4 Schlafzimmer mit eigenem Bad sowie eine Gästetoilette. Die auf drei Ebenen verteilte Aufteilung umfasst ein Untergeschoss mit einer privaten Garage für zwei Autos und in einigen Einheiten zusätzlichen Platz für einen Fitnessraum, ein zusätzliches Schlafzimmer, eine Waschküche oder einen Abstellraum.&#13;&#13;Im Erdgeschoss befinden sich der offene Wohn- und Essbereich mit einer voll ausgestatteten Küche, direkter Zugang zur Terrasse und zum privaten Swimmingpool, ein Schlafzimmer mit eigenem Bad und eine Gästetoilette. Im Obergeschoss befinden sich zwei weitere Schlafzimmer mit eigenem Bad und eine große offene Terrasse, von der aus man den Meerblick genießen kann.&#13;&#13;Hochwertige Ausstattung und Energieeffizienz&#13;Alle Villen verfügen über einen privaten Swimmingpool, einen Grillbereich und eine Chill-out-Zone. Zur Ausstattung gehören elektrische Rollläden, eine gepanzerte Eingangstür, voll ausgestattete Küchen mit Bosch-Geräten, ein aerothermisches System für Warmwasser und eine vollständig installierte Klimaanlage. Die Anlage verfügt über die Energieeffizienzklasse A, die Effizienz, Komfort und einen reduzierten Energieverbrauch gewährleistet.&#13;&#13;Erstklassige Lage an der Costa Blanca&#13;Poble Nou de Benitachell ist ein charmantes Städtchen, das für seine authentische spanische Atmosphäre, seine wunderschöne Landschaft und die Nähe zu einigen der besten Strände der Costa Blanca bekannt ist. In der Umgebung gibt es Supermärkte, Restaurants, medizinische Versorgung und internationale Schulen.&#13;&#13;Wichtige Entfernungen:&#13;Strand von Moraira 6 km&#13;Strand von Javea 8 km&#13;Stadtzentrum von Benitachell 2 km&#13;La Sella Golf 12 km&#13;Marina de Moraira 7 km&#13;Flughafen Alicante 95 km&#13;Flughafen Valencia 120 km&#13;&#13;Ihr Traumhaus mit Meerblick&#13;Diese exklusiven Neubauvillen in Golden Valley verbinden Luxus, Design und eine privilegierte Lage mit atemberaubendem Meerblick. Kontaktieren Sie uns noch heute, um eine private Besichtigung zu vereinbaren und sich Ihr neues mediterranes Zuhause in Benitachell zu sichern.&#13;



## Eigenschaften:

### Merkmale

Location: Coastal, Urbanisation

Views: Sea

Private pool

Parking - Space

Near schools

Near Commercial Center

Gated

Storage / Trastero

Beach: 3000 Meters

garden

Heating: Yes

Under-Build / Basement

Double Bedrooms: 4

Number of Parking Spaces: 2

Terrace: 78 Msq.

### Energiebewertung

A

### CO2 -Emissionsbewertung

A