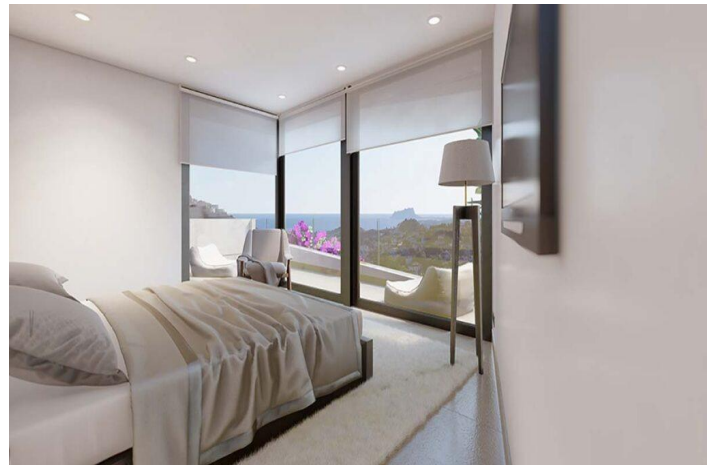




Vrijstaande villa te koop in Benitachell

1.390.000 €

Referentie: N9518 Slaapkamers: 4 Badkamers: 3 Plotgrootte: 344m² Perceelgrootte: 348m² Terras: 78m²





Costa Blanca North, Benitachell

Luxe nieuwbouwwoningen met uitzicht op zee in Benitachell; Exclusieve villa's in Golden Valley, Poble Nou de Benitachell; Ontdek dit uitstekende nieuwbouwproject van 16 vrijstaande villa's met prachtig uitzicht op zee, gelegen in de prestigieuze urbanisatie Golden Valley in Poble Nou de Benitachell, Alicante. Deze bevoorrechte omgeving ligt tussen de populaire kustplaatsen Moraira en Javea en biedt een rustige woonomgeving, omgeven door natuur, maar toch dicht bij stranden, restaurants en essentiële voorzieningen. De verhoogde ligging garandeert een panoramisch uitzicht op de Middellandse Zee en een rustige levensstijl aan de Costa Blanca; Moderne architectuur en elegant design; Deze eigentijdse villa's hebben een avant-gardistische architectuur in combinatie met een ruim interieur dat baadt in natuurlijk licht. Elke woning is zorgvuldig ontworpen om comfort, privacy en functionaliteit te bieden, waarbij binnen- en buitenleven naadloos in elkaar overvloeien. Strakke lijnen, grote ramen en open ruimtes creëren een sfeer van licht, verfijning en mediterrane charme; Ruime indelingen met privétuinen en zwembaden; Elke villa heeft een oppervlakte van ongeveer 290 m² en staat op een privéterrein van meer dan 300 m². De woningen hebben 3 of 4 slaapkamers met en-suite badkamers, plus een gastentoilet. De indeling is verdeeld over drie verdiepingen en omvat een kelder met een privégarage voor twee auto's en, in sommige woningen, extra ruimte voor een fitnessruimte, een extra slaapkamer, een wasruimte of een opslagruimte; Op de begane grond bevinden zich de open woon- en eetkamer met een volledig uitgeruste keuken, directe toegang tot het terras en het privézwembad, een slaapkamer met en-suite badkamer en een gastentoilet. De bovenverdieping omvat twee extra slaapkamers met en-suite badkamers en een groot open terras dat ideaal is om van het uitzicht op zee te genieten; Hoogwaardige voorzieningen en energie-efficiëntie; Alle villa's hebben een privézwembad, een barbecueplaats en een chill-outzone. Tot de specificaties behoren elektrische rolluiken, een gepantserde toegangsdeur, volledig ingerichte keukens met Bosch-apparatuur, een aërothermisch systeem voor warm water en volledig geïnstalleerde airconditioning. Het project heeft een A-energielabel, wat garant staat voor efficiëntie, comfort en een laag energieverbruik; Toplocatie aan de Costa Blanca; Poble Nou de Benitachell is een charmant stadje dat bekend staat om zijn authentieke Spaanse sfeer, prachtige landschap en de nabijheid van enkele van de beste stranden aan de Costa Blanca. In de omgeving vindt u supermarkten, restaurants, medische voorzieningen en internationale scholen; Belangrijkste afstanden; Strand van Moraira 6 km; Strand van Javea 8 km; Centrum van Benitachell 2 km; La Sella Golf 12 km; Marina de Moraira 7 km; Luchthaven Alicante 95 km; Luchthaven Valencia 120 km; Uw droomhuis met uitzicht op zee; Deze exclusieve nieuwbouwwoningen in Golden Valley combineren luxe, design en een bevoorrechte locatie met een adembenemend uitzicht op zee. Neem vandaag nog contact met ons op voor een privébezichtiging en verzeker uzelf van uw nieuwe mediterrane woning in Benitachell;



Kenmerken:

Kenmerken

Location: Coastal, Urbanisation

Views: Sea

Private pool

Parking - Space

Near schools

Near Commercial Center

Gated

Storage / Trastero

Beach: 3000 Meters

garden

Heating: Yes

Under-Build / Basement

Double Bedrooms: 4

Number of Parking Spaces: 2

Terrace: 78 Msq.

Energiebeoordeling

A

CO2 -emissierating

A