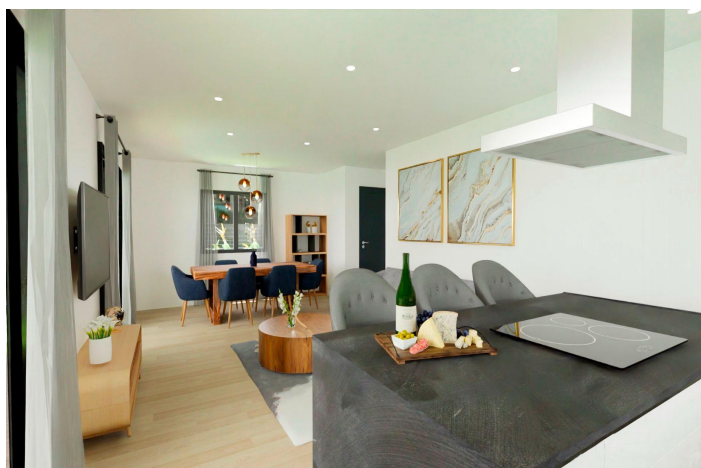




Villa / Chalet en venta en Hondón de las Nieves

325.900 €

Referencia: N7455 Dormitorios: 3 Baños: 2 Terreno: 534m² Construido: 108m² Terraza: 20m²





Vinalopó Medio, Hondón de las Nieves

VILLAS DE OBRA NUEVA CON PISCINA EN HONDON DE LAS NIEVESDescubra la elegancia y el confort de estas preciosas villas independientes de entre 108 y 128 m2, diseñadas para ofrecerle un estilo de vida excepcional, todas ellas en planta baja. Disfrute de la privacidad que le ofrece esta villa, donde podrá relajarse en su propio jardín, crear un oasis de tranquilidad, o refrescarse en su piscina privada para disfrutar de los cálidos días de verano.La propiedad se distribuye en dos grandes zonas:Zona de día: Donde encontramos un amplio salón-comedor con cocina americana (muebles de cocina incluidos) que conecta con el gran porche de carácter moderno a través de sus dos grandes ventanales, dando paso a la zona exterior ajardinada y a la piscina. Como espacio extra cuenta con una zona de lavandería estratégicamente situada en la distribución de la vivienda donde será muy fácil acceder a ella desde cualquier punto de la casa.Zona de descanso: En esta zona hay 3 dormitorios. El dormitorio principal cuenta con un amplio vestidor y baño en suite. También hay un segundo baño para dar servicio al resto de dormitorios y al resto de la casa.Situado en un entorno tranquilo y residencial, esta villa le permite disfrutar de la privacidad y la tranquilidad que desea, mientras que estar a poca distancia de los servicios, tiendas, supermercados, restaurantes. Es el equilibrio perfecto entre el aislamiento sereno y la comodidad de la vida moderna. En esta urbanización de Hondón de las Nieves, cada día es una oportunidad para conectar con el mundo.Hondón de las Nieves es un municipio de la Comunidad Valenciana, España.Está situado al suroeste de la provincia de Alicante, en la comarca del Vinalopó Medio.Las playas y el aeropuerto de Alicante están muy cerca, a sólo 30 minutos en coche.



Características:

Características

- Private pool
- Parking - Space
- Near schools
- Number of Parking Spaces: 1
- Useable Build Space: 95 Msq.
- Gated
- Terrace: 20 Msq.
- Air Conditioning: Pre-Installed
- Double Bedrooms: 3
- garden
- Location: Rural

Calificación energética

B

Clasificación de emisión de CO2

B