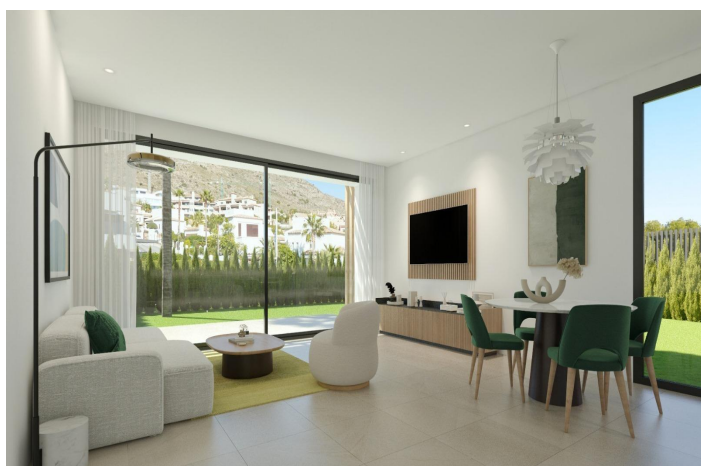
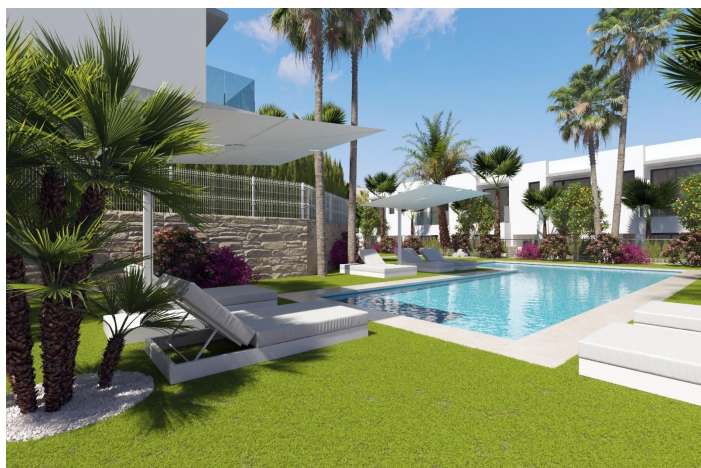




Villa détachée à vendre à Finestrat

565 000 €

Référence: N7870 Chambres: 3 Bain: 3 Terrain: 179m² Construite: 109m² Terrasse: 34m²





Costa Blanca North, Finestrat

NOUVELLES CONSTRUCTIONS DE VILLAS JUMELÉES À FINESTRATNouvelle construction résidentielle de maisons de ville et de villas jumelées à Sierra Cortina, Finestrat.Toutes les propriétés auront 3 chambres spacieuses et 3 salles de bains élégantes pour assurer le confort et l'intimité de ses habitants. Le spacieux salon-salle à manger, avec sa cuisine moderne intégrée, sera le cœur de la maison, où la famille et les amis pourront se réunir et profiter de moments inoubliables. En outre, la maison sera équipée d'une pré-installation pour l'air conditionné. La technologie de pointe sera une caractéristique importante de cette maison, car elle sera entièrement automatisée grâce à un système domotique avancé. Du contrôle de l'éclairage à la gestion de la sécurité, tout sera à portée de main. Le jardin privé sera une oasis de tranquillité où vous pourrez vous détendre et profiter de la nature. En outre, la propriété disposera d'une impressionnante piscine commune, idéale pour se rafraîchir et rencontrer ses voisins, ainsi que d'une aire de jeux pour les enfants. Les propriétés nouvellement construites offrent un espace confortable et fonctionnel pour toute la famille. Ils disposent également d'un parking privé pour plus de commodité. En bref, cette toute nouvelle propriété à Sierra Cortina sera une résidence parfaite pour ceux qui recherchent un style de vie confortable et luxueux. Cette magnifique propriété neuve sera située dans l'urbanisation exclusive de Sierra Cortina, à seulement 5 minutes de Benidorm.



Spécification:

Caractéristiques

- Location: Coastal, Urbanisation
- Parking - Space
- Near Childrens Parks
- Near schools
- Communal Pool
- Near Commercial Center
- Number of Parking Spaces: 1
- Useable Build Space: 95 Msq.
- Gated
- Air Conditioning: Pre-Installed
- Double Bedrooms: 3
- garden
- Terrace: 34 Msq.
- Beach: 2500 Meters

Cote d'énergie

B

Cote d'émission de CO2

B