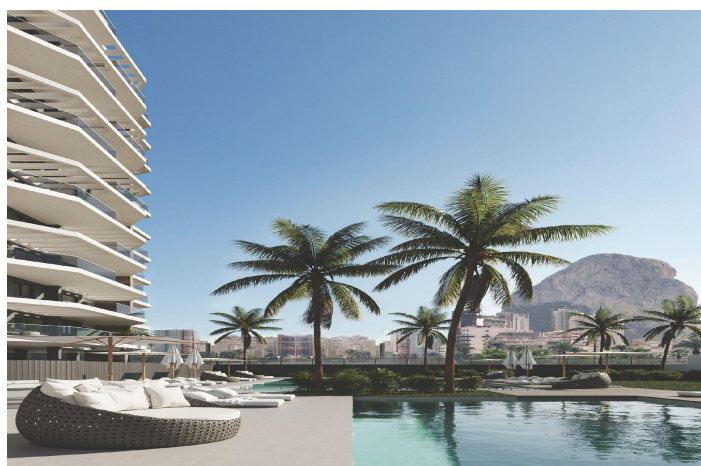
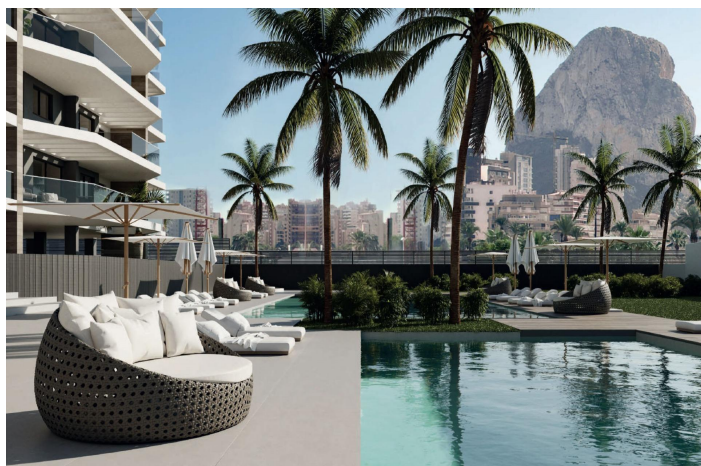
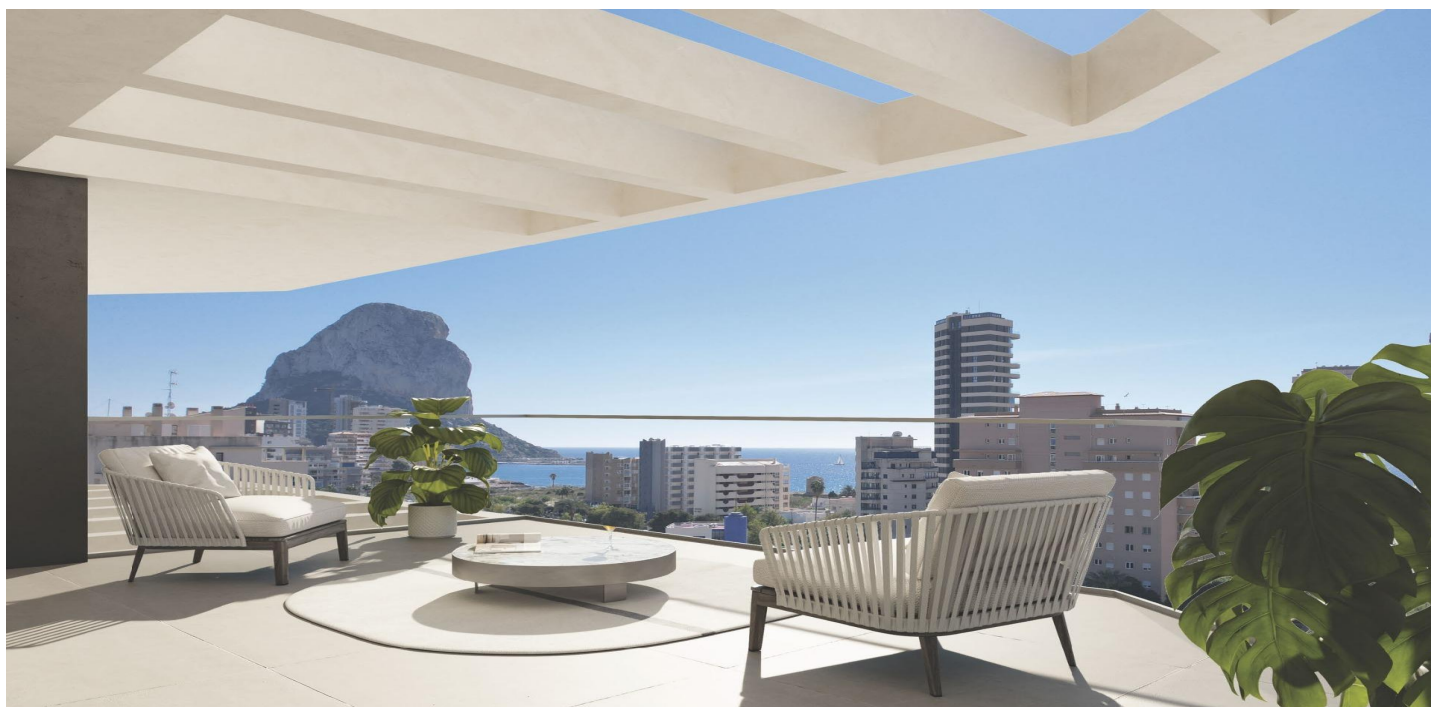




Appartement à vendre à Calpe

600 000 €

Référence: N7291 Chambres: 3 Bain: 2 Construite: 80m² Terrasse: 23m²





Costa Blanca North, Calpe

APPARTEMENTS NEUFS À CALPENouveau complexe résidentiel d'appartements de 2 et 3 chambres à coucher avec de grandes terrasses à Calpe.Deux tours de 12 étages avec de beaux appartements avec vue sur la mer et le lac salé de Calpe.Une maison lumineuse, en harmonie avec la nature, avec une cuisine ouverte sur le salon, des armoires équipées, des terrasses spacieuses et des vues sur la mer.Chaque appartement dispose d'un parking souterrain.Grande zone commune avec 2 grandes piscines, dont une avec une entrée de type plage, zone de chaises longues avec gazon artificiel, zone de jeux pour enfants, court de paddle tennis, zone de stationnement pour vélos, zones de jardin.Calpe bénéficie d'un microclimat privilégié et le complexe résidentiel est situé à seulement 200 mètres de la plage d'El Arenal. C'est l'endroit idéal pour profiter de la paix, du calme et du bleu de la mer. Avec vos proches, découvrez tout ce qu'elle a à offrir : des activités sous-marines où vous pourrez découvrir la faune et la flore de la Méditerranée tout en pratiquant toutes sortes de sports nautiques dans des écoles internationales.Calpe, l'une des villes de La Marina Alta, se trouve sur la côte nord de la province d'Alicante, entourée des villes d'Altea, Benidorm, Teulada-Moraira et Benissa.Calpe offre un merveilleux mélange de vieille culture valencienne et d'installations touristiques modernes. C'est un excellent point de départ pour explorer la région ou profiter des nombreuses plages locales.Calpe possède à elle seule trois des plus belles plages de sable de la côte.Calpe possède également deux clubs de voile : Real Club Náutico de Calpe et Club Náutico de Puerto Blanco.Le village de pêcheurs de Calpe, aujourd'hui transformé en pôle d'attraction touristique, bénéficie d'une situation idéale, facilement accessible par l'autoroute A7 et la N332 qui relie Valence à Alicante. L'aéroport d'Alicante se trouve à environ une heure de route et celui de Valence à une heure et demie.



Spécification:

Caractéristiques	Cote d'énergie	Cote d'émission de CO2
Near Bus Route	B	B
Views: Sea		
Parking - Space		
Near schools		
Communal Pool		
Near Commercial Center		
Number of Parking Spaces: 1		
Gated		
Double Bedrooms: 3		
Location: Mountain, Urbanisation		
Beach: 200 Meters		
Elevator/Lift		
Terrace: 23 Msq.		
Useable Build Space: 68 Msq.		